



# SANTÉ ET BIEN-ÊTRE

des hommes en Chaudière-Appalaches

Numéro 3 – Février 2020

## Actualités

La 30<sup>e</sup> Semaine nationale de prévention du suicide se déroulera du 2 au 8 février prochain. L'Association québécoise de prévention du suicide propose des outils et des visuels ainsi qu'un site accessible pour tous : [www.commentparlerdusucide.com](http://www.commentparlerdusucide.com)

La commission Laurent est très présente dans l'actualité. Notamment, le regroupement provincial pour la valorisation de la paternité a soumis un [mémoire](#) à la commission Laurent pour réitérer l'importance de prendre en compte la notion de genre dans les services aux enfants et aux parents.

## Bonnes pratiques

Pour mieux soutenir les nouveaux papas et ainsi contribuer également au mieux-être de toute la famille, consultez et diffusez cette nouvelle fiche du portail d'information périnatale : <https://www.inspq.qc.ca/information-perinatale/fiches/paternite>

## Le chiffre du mois

Le regroupement pour la valorisation de la paternité révèle un contraste important : À nous tous de contribuer à réduire cet écart!

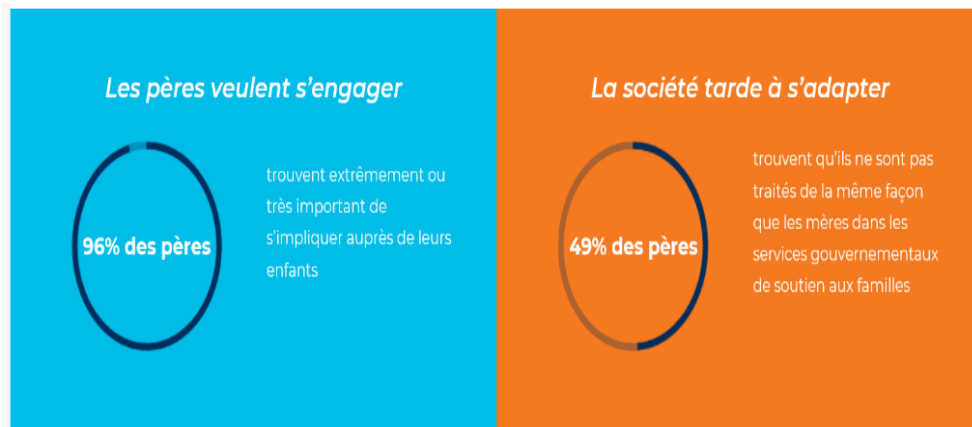


Image tirée du site du regroupement pour la valorisation de la paternité : <https://www.rvpaternite.org/>

## Bon coup

Le prochain webinaire du Pôle d'expertise et de recherche en santé et bien-être des hommes portera sur la **Paternité en contexte migratoire** et aura lieu le **jeudi 27 février 2020 de 12 h à 13 h**. Le conférencier sera [M. Jean Ramdé \(Ph.D.\)](#), professeur à la faculté des sciences de l'éducation de l'Université Laval. Il a notamment travaillé sur les questions de l'engagement paternel ainsi que du rôle du père dans le développement socio-affectif et cognitif des enfants en contexte migratoire. Pour plus d'information et pour vous inscrire : <https://www.fourwav.es/view/1369/info/>

Si vous avez manqué le webinaire de M. Jean-Yves Desgagnés sur la pauvreté chez les hommes, voici le lien : <https://irdpq.adobeconnect.com/pbfg4ue7kdac/>

Centre intégré  
de santé et de services  
sociaux de Chaudière-  
Appalaches

Québec

