

# Plan d'intervention 06-4001



### Adresse

Raison sociale :  
# civique : 465  
Rue : Chapleau  
Municipalité : Saint-Pascal  
Téléphone :

### Informations pertinentes

Niveau de risque : 4- Très élevé  
Constructions : Combustible  
Nb d'occupants : > 125 résidents  
Alimentation en eau  
DIR :  
Systèmes de protection :  
P.A.I : 300 secteur : 4  
P.A.I : Pavillon secteur : 5  
Annonciateur : 400 secteur : 5  
Gicleurs : oui  
Cabinet incendie : Pavillon (issues)  
Système fixe : Cuisine (300)  
Ascenseurs : Pavillon/400/100  
Matières dangereuses : Identifiées (300)  
Génératrice : aucune

### Informations importantes

3 adresses d'intervention :  
465, Chapleau (sect. 400-600)  
550, Taché (sect. 100-200-300)  
535, Blondeau (Pavillon : 900-1000-2000-3000)

### Dessin

## IMPLANTATION

Dessiné par : C. Madore  
Approuvé par : É. Lévesque  
Date : 2016-05-19  
Mise à jour : 2022-01-18

### Échelle

100' / 30,5 m

# Plan d'intervention 06-4001



## Adresse

Raison sociale :

# civique : 465  
Rue : Chapleau  
Municipalité : Saint-Pascal  
Téléphone :

## Informations pertinentes

Niveau de risque : 4- Très élevé  
Constructions : Combustible  
Nb d'occupants : > 125 résidents  
Alimentation en eau  
DIR :  
Systèmes de protection :  
P.A.I. : 300 secteur : 4  
P.A.I. : Pavillon secteur : 5  
Annonciateur : 400 secteur : 5  
Gicleurs : oui  
Cabinet incendie : Pavillon (issues)  
Système fixe : Cuisine (300)  
Ascenseurs : Pavillon/400/100  
Matières dangereuses : Identifiées (300)  
Génératrice : aucune

## Informations importantes

3 adresses d'intervention :  
465, Chapleau (sect. 400-600)  
550, Taché (sect. 100-200-300)  
535, Blondeau (Pavillon : 900-1000-2000-3000)

Dessin

## ÉTAGES PAVILLON

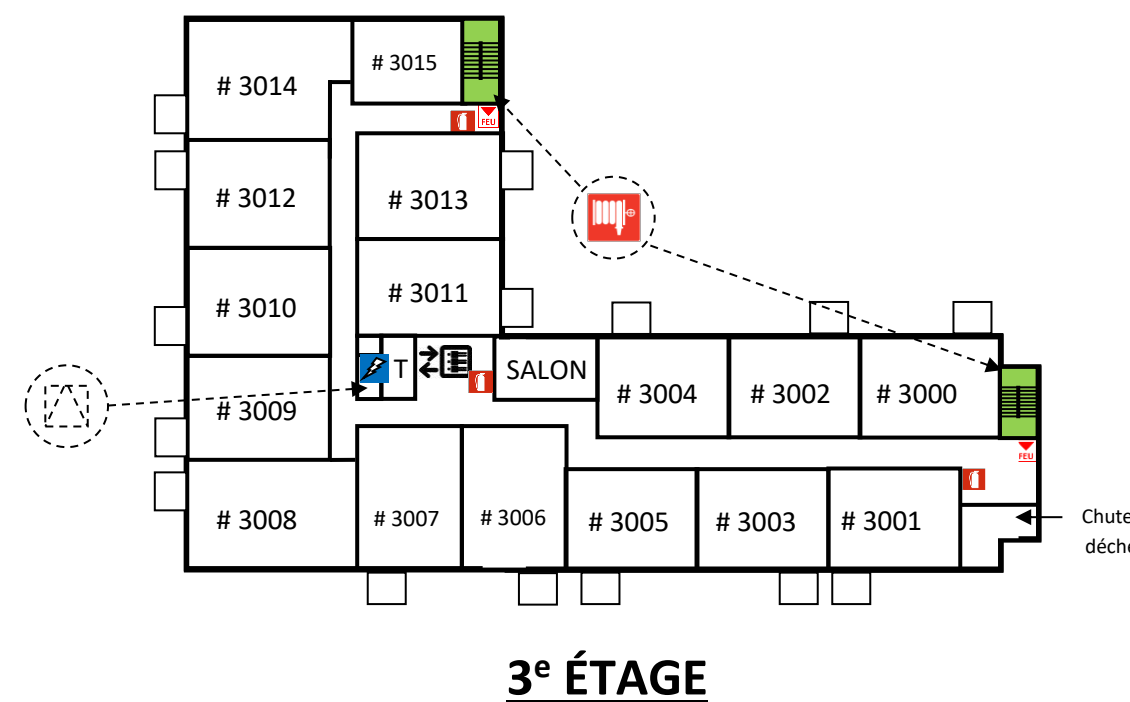
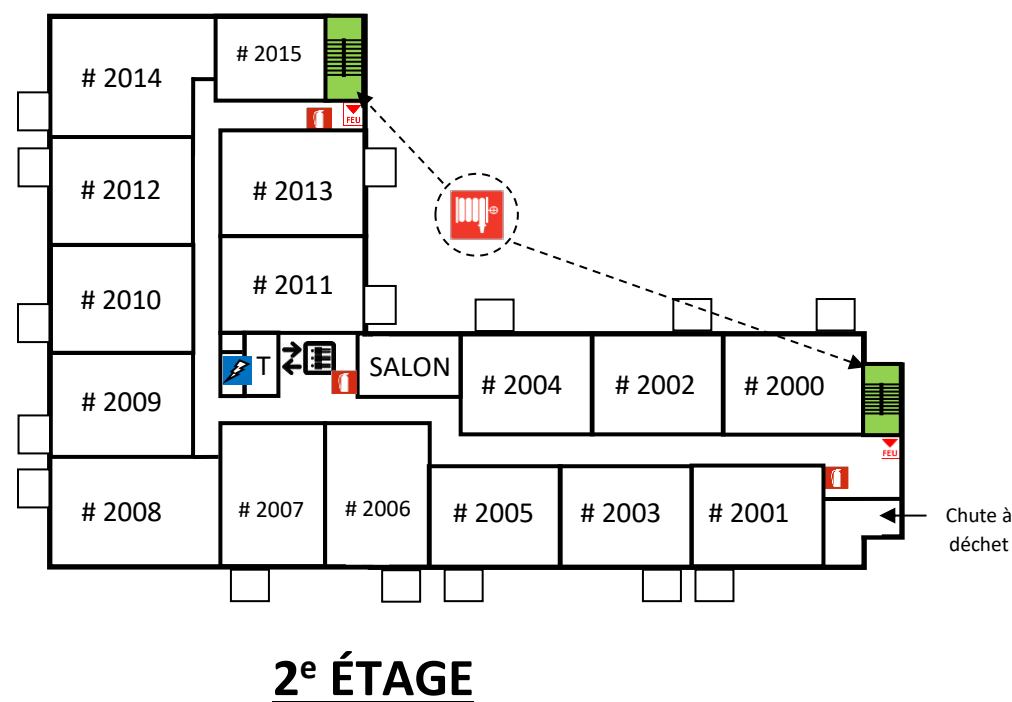
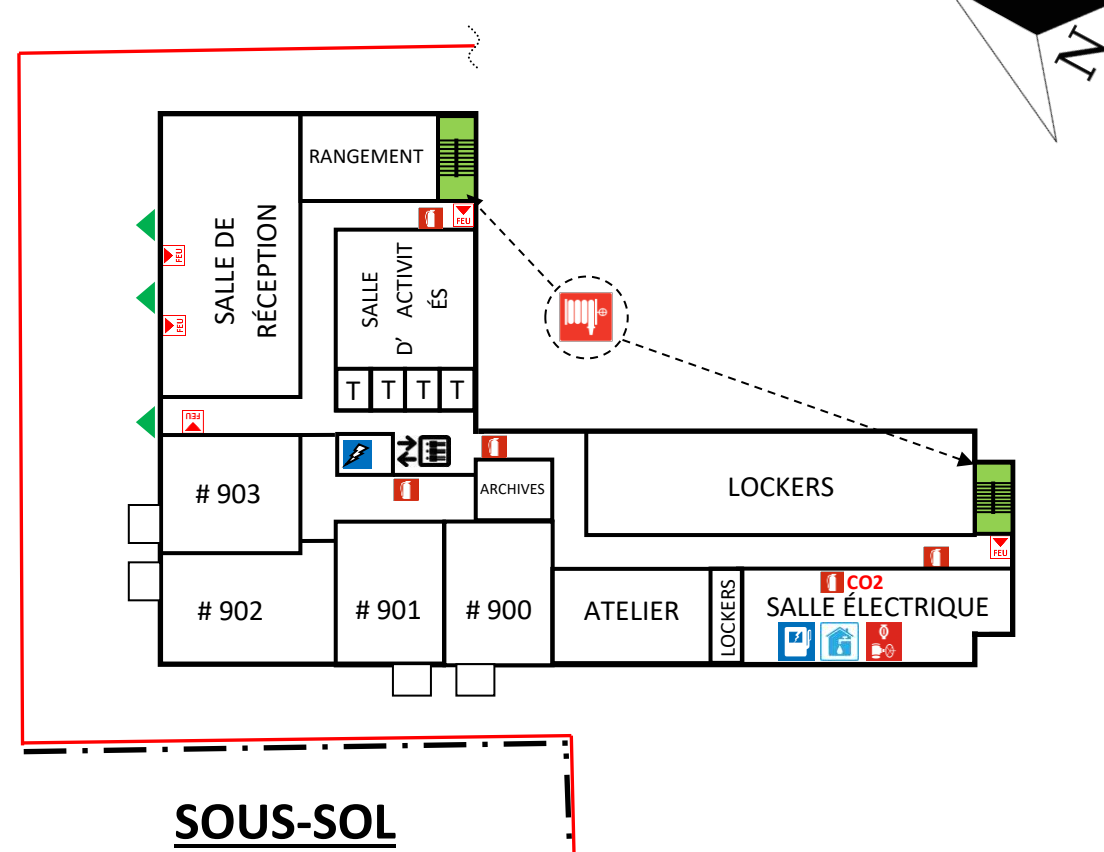
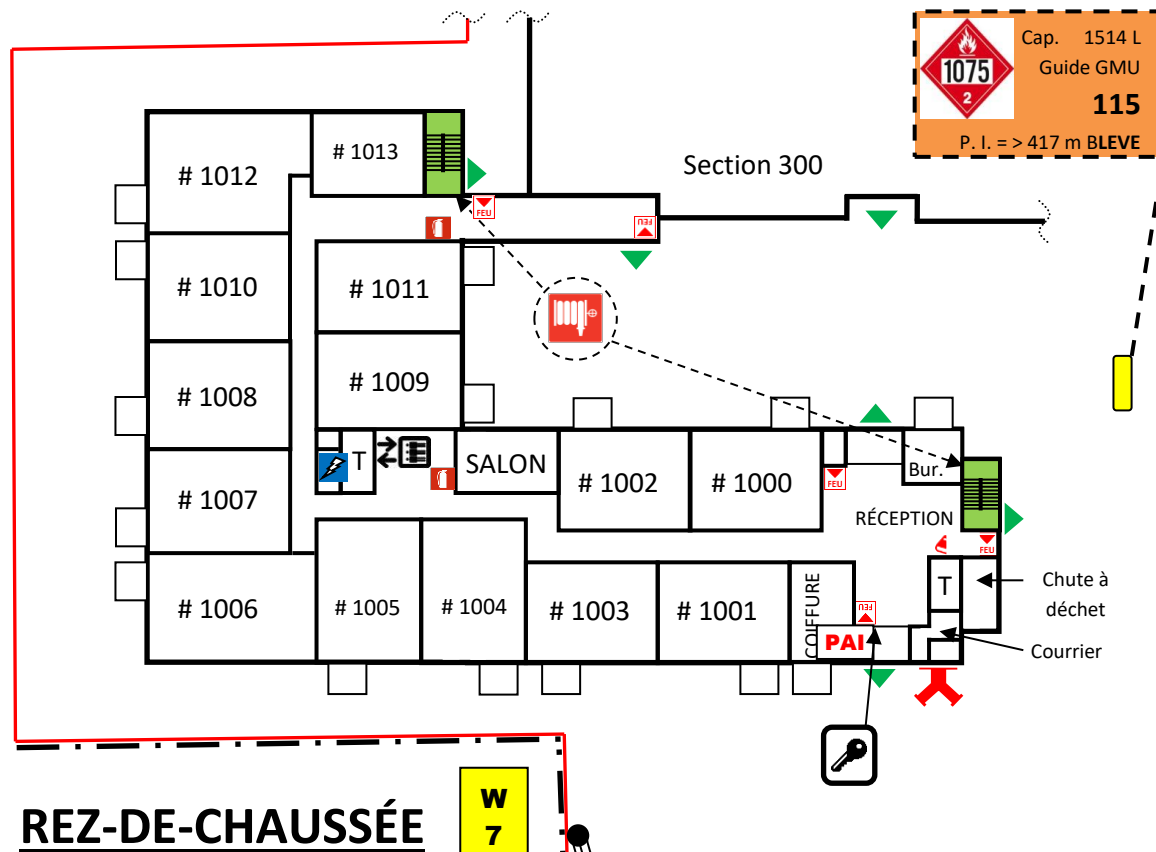
Dessiné par : C. Madore  
Approuvé par : É. Lévesque  
Date : 2016-05-19  
Mise à jour : 2022-01-24

Échelle

15 m / 50 pi

PAGE 2 de 3

AVENUE D' ANJOU



535, RUE BLONDEAU



BI-161  
Intersection Blondeau-D'Anjou

# Plan d'intervention 06-4001



## Adresse

Raison sociale :

# civique : 465

Rue : Chapleau

Municipalité : Saint-Pascal

Téléphone :

## Informations pertinentes

NNiveau de risque : 4- Très élevé

Constructions : Combustible

Nb d'occupants : > 125 résidents

Alimentation en eau

DIR :

Systèmes de protection :

P.A.I : 300 secteur : 4

P.A.I : Pavillon secteur : 5

Annonciateur : 400 secteur : 5

Gicleurs : oui

Cabinet incendie : Pavillon (issues)

Système fixe : Cuisine (300)

Ascenseurs : Pavillon/400/100

Matières dangereuses : Identifiées (300)

Génératrice : aucune

## Informations importantes

3 adresses d'intervention :

465, Chapleau (sect. 400-600)

550, Taché (sect. 100-200-300)

535, Blondeau (Pavillon : 900-1000-

Dessin

## SECTEURS 100-200-300-400-600

Dessiné par : C. Madore

Approuvé par : É. Lévesque

Date : 2016-05-19

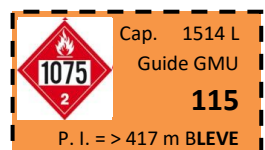
Mise à jour : 2022-01-24

Échelle

10 m / 33 pi

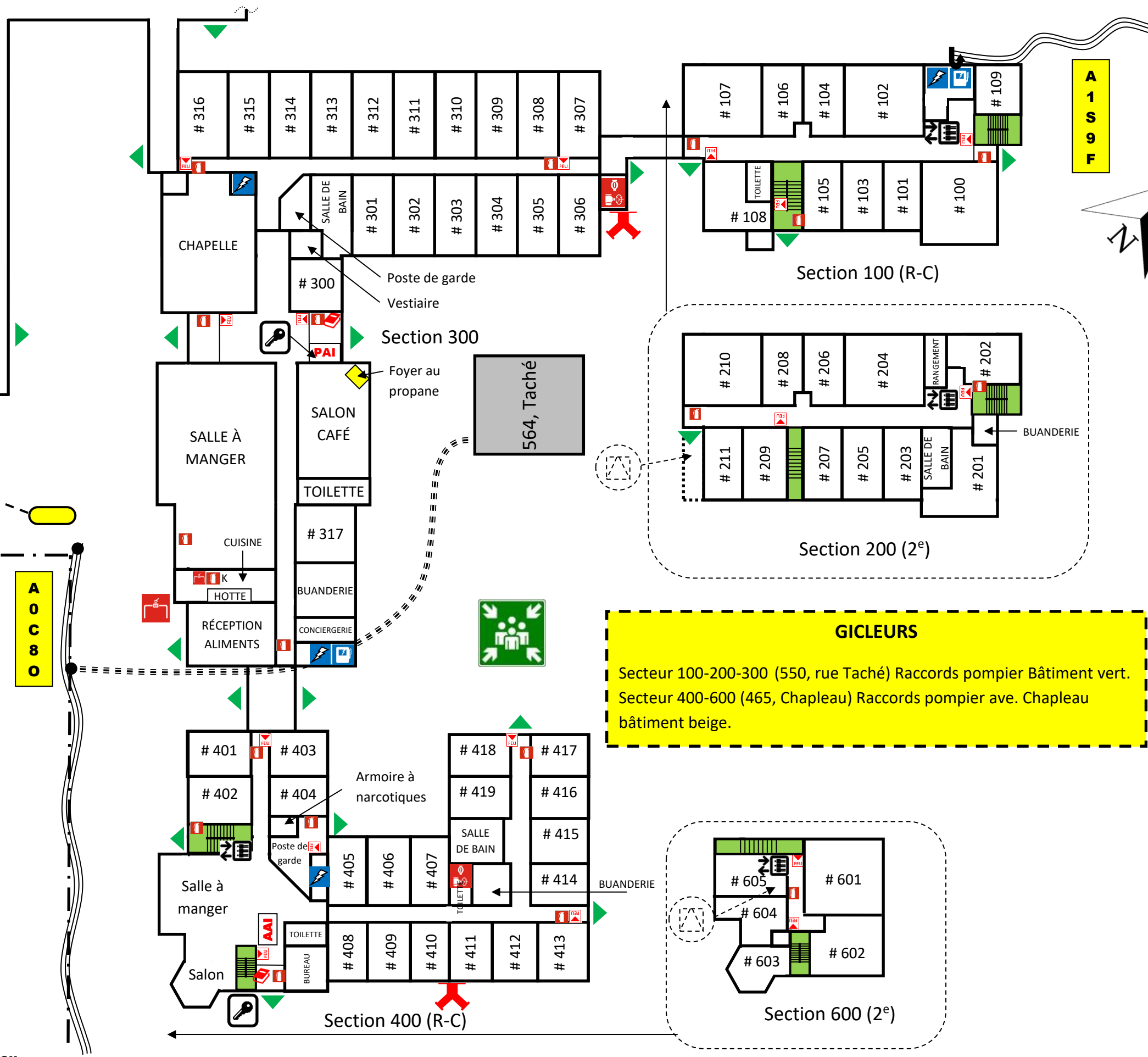
PAGE 3 de 3

Section Pavillon  
900-1000-2000-  
3000



A  
O  
C  
B  
O

A  
1  
S  
9  
F



**GICLEURS**

Secteur 100-200-300 (550, rue Taché) Raccords pompier Bâtiment vert.  
Secteur 400-600 (465, Chapleau) Raccords pompier ave. Chapleau bâtiment beige.