

Fiche 10A : Détermination des stratégies et du délai d'évacuation

BÂTIMENT DE TYPE RÉSIDENTIEL

Nom et adresse de la résidence : _____

Avertisseurs de fumée électriques et reliés entre eux dans les corridors, les aires de repos et d'activités communes et dans chaque chambre ou selon la réglementation en vigueur.	<input type="checkbox"/> Sans réseau de gicleurs	<input type="checkbox"/> Avec réseau de gicleurs
	3 minutes	5 minutes

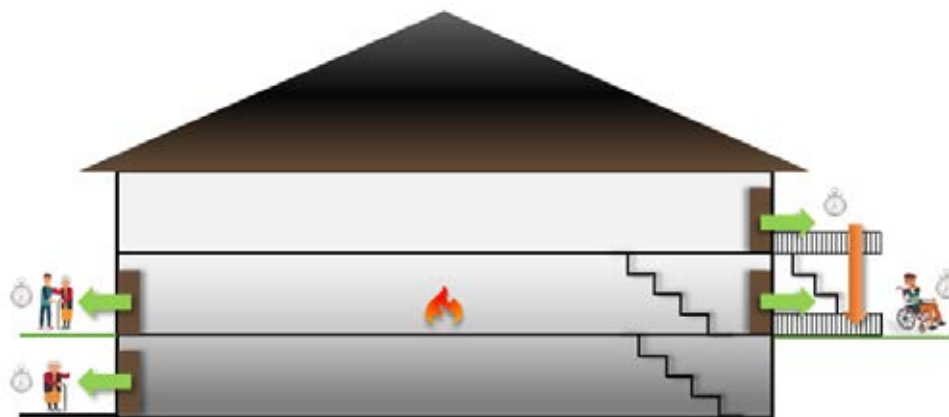
Mise à jour le : _____ Établie avec la collaboration du SSI : Oui Non

Notes

- L'exercice doit être réalisé en situant l'incendie à l'étage où les résidents éprouvent les plus grandes difficultés pour évacuer.
- Le délai maximal se calcule à partir du moment où l'alarme se déclenche pour l'exercice. Le chronomètre est arrêté à l'instant où le dernier résident atteint l'un des lieux sécuritaires.

LÉGENDE

	Lieu sécuritaire où le chronomètre est arrêté
	Déplacement CHRONOMÉTRÉ lors de l'exercice d'évacuation
	Déplacement NON CHRONOMÉTRÉ lors de l'exercice d'évacuation
	Zone grisée : évacuer et chronométrer



ÉVACUATION DE TOUT LE BÂTIMENT	Zones à chronométrer
	Tout l'intérieur du bâtiment