







Fiche 10G : Détermination des stratégies et du délai d'évacuation

BÂTIMENTS AVEC MURS COUPE-FEU - COMBUSTIBLE NON GICLÉ

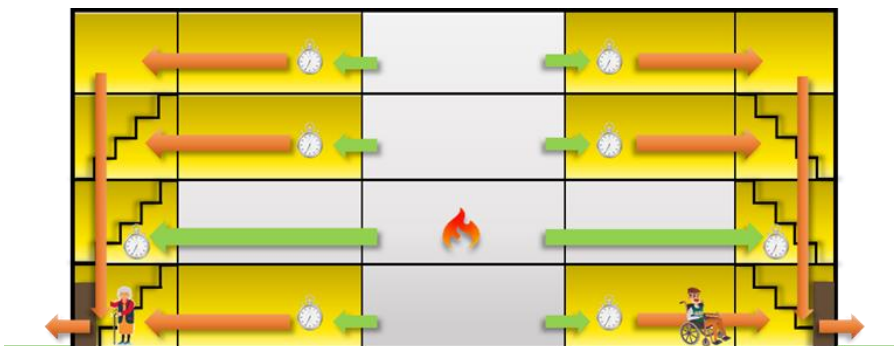
Notes

- **MURS COUPE-FEU:** Idéalement, chaque partie de l'autre côté du mur coupe-feu, devraient être évacués en raison du risque de propagation de la fumée lors de l'ouverture de portes coupe-feu.

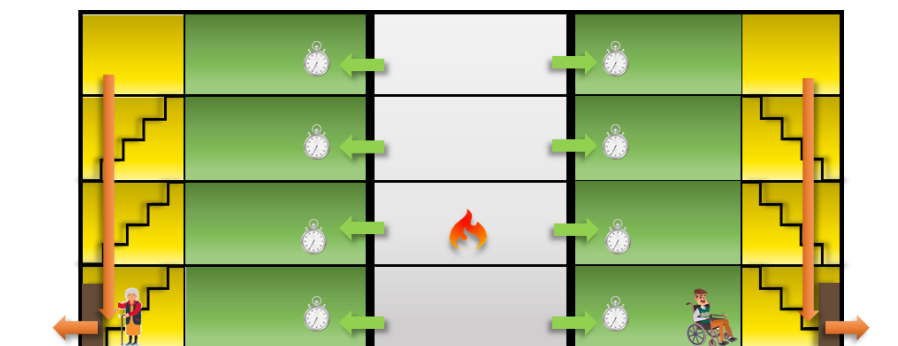
LÉGENDE

	Lieu sécuritaire où le chronomètre est arrêté
	Déplacement CHRONOMÉTRÉ lors de l'exercice d'évacuation
	Déplacement NON CHRONOMÉTRÉ lors de l'exercice d'évacuation
	Zone grisée : évacuer et chronométrer
	Zone jaune : évacuer sans chronométrer
	Zone verte : zone sécuritaire (sans obligation d'évacuer, en fonction des autres exigences)

SÉPARATIONS COUPE-FEU



MURS COUPE-FEU



ÉVACUATION DE LA SECTION DU BÂTIMENT EN FEU

Zones à chronométrer

Compartiment du feu
Compartiments au-dessus et en-dessous du feu