

## Fiche 10B : Détermination des stratégies et du délai d'évacuation

### BÂTIMENT COMBUSTIBLE NON GICLÉ

Nom et adresse de la résidence : \_\_\_\_\_

Délai d'évacuation pour atteindre le lieu sécuritaire lors d'un exercice	<input type="checkbox"/> Système d'alarme incendie avec avertisseurs de fumée dans les chambres et logements	<input type="checkbox"/> Système d'alarme incendie avec détecteurs de fumée dans les chambres
	<b>8 minutes</b>	<b>11 minutes</b>

Mise à jour le : \_\_\_\_\_ Établie avec la collaboration du SSI :  Oui  Non

#### Notes

- L'exercice doit être réalisé en situant l'incendie à l'étage où les résidents éprouvent les plus grandes difficultés pour évacuer.
- Le délai maximal se calcule à partir du moment où l'alarme se déclenche pour l'exercice. Le chronomètre est arrêté à l'instant où le dernier résident atteint l'un des lieux sécuritaires.
- On considère également l'autre côté d'un mur coupe-feu comme un lieu sécuritaire.
- Ne jamais arrêter l'évacuation dans une cage d'escalier.

#### LÉGENDE



Lieu sécuritaire où le chronomètre est arrêté



Déplacement CHRONOMÉTRÉ lors de l'exercice d'évacuation



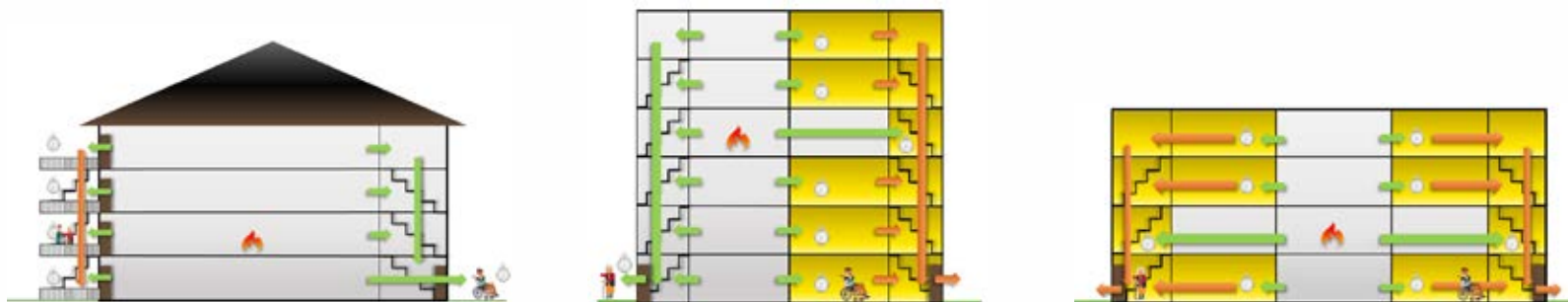
Déplacement NON CHRONOMÉTRÉ lors de l'exercice d'évacuation



Zone grisée : évacuer et chronométrer



Zone jaune : évacuer sans chronométrer



ÉVACUATION DE TOUT LE BÂTIMENT

Zones à chronométrer

Compartiment du feu et compartiments voisins  
Compartiments au-dessus et en-dessous du feu