

# PLAN D'ACTION

## Entreprise en santé 2026-2029

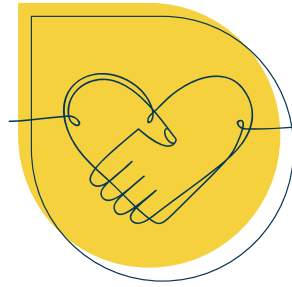
### Entreprise en santé : une démarche d'amélioration continue pour la santé et le mieux-être du personnel

La démarche Entreprise en santé vise la création de conditions, en milieu de travail, favorisant l'adoption et le maintien de saines habitudes de vie par les membres du personnel, ainsi que l'amélioration durable de la santé et du mieux-être au travail.

Par cette démarche, l'organisation met en place un plan d'action portant sur les quatre sphères reconnues pour avoir un impact sur la santé globale et sur la mobilisation des membres du personnel : les pratiques de gestion, la conciliation travail-vie personnelle, les habitudes de vie et l'environnement de travail.

Le déploiement des actions du plan s'échelonne sur trois ans.

#### SPHÈRE « PRATIQUES DE GESTION »



##### 1. Reconnaissance :

- Poursuivre l'accompagnement aux directions afin de développer des mécanismes de reconnaissance 360° et au quotidien, adaptés à chaque réalité;

##### 2. Soutien du gestionnaire :

- Recenser et bonifier les moyens offerts pour soutenir et favoriser le cheminement professionnel à l'interne;
- Instaurer une stratégie permettant d'explorer et de découvrir un autre service/secteur/métier, tout en tenant compte des besoins et des priorités organisationnelles
- Soutenir les gestionnaires afin de renforcer leur rôle dans l'accompagnement du parcours professionnel de leur personnel.

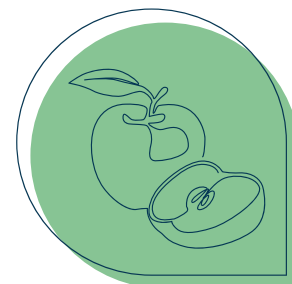
##### 3. Charge de travail :

- Mettre en place une offre de soutien au personnel et aux gestionnaires visant à prévenir et à réduire les effets du travail émotionnellement exigeant;
- Adapter des mécanismes organisationnels de gestion de la charge de travail, tout en tenant compte de diverses réalités, des facteurs qui influencent la charge perçue et des initiatives existantes.

##### 4. Justice organisationnelle :

- Élaborer un cadre de référence (politique, outils, autres) en matière d'équité, de diversité et d'inclusion (EDI);
- Déployer un plan d'action visant à développer une culture EDI.

#### SPHÈRE « HABITUDES DE VIE »



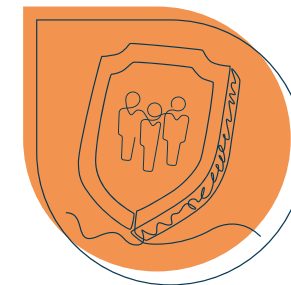
1. Faire une tournée terrain de « l'Escouade bouger au travail », en intégrant la promotion des bénéfiques du mouvement au travail;
2. Déployer un programme permettant au personnel d'évaluer ses habitudes de vie et d'établir des objectifs personnalisés de prévention et d'amélioration de sa santé globale.

#### SPHÈRE « CONCILIATION TRAVAIL - VIE PERSONNELLE »



1. Sensibiliser et outiller les gestionnaires afin d'appliquer les mesures existantes et d'explorer des alternatives favorisant la conciliation travail-vie personnelle (CTVP) du personnel;
2. Déployer une mesure organisationnelle visant à favoriser la conciliation travail-études et à faciliter sa mise en place;
3. Sensibiliser les gestionnaires à la réalité du personnel proche aidant et promouvoir le cadre normatif et les outils de soutien existants.

#### SPHÈRE « ENVIRONNEMENT DE TRAVAIL »



1. Faire un plan d'épuration pour libérer les lieux de travail encombrés dans les centres jugés prioritaires;
2. Mettre sur place une stratégie de sensibilisation visant à favoriser la réutilisation de matériels et de petits équipements (ex. : matériel sportif, divan, frigo, mobilier);
3. Mettre sur place une stratégie visant à favoriser et démocratiser l'utilisation des espaces collaboratifs et des locaux.