

Entreprise en santé

vers 12 000 partenaires
du mieux-être au travail!

Pratiques de gestion

Environnement
de travail

Équilibre
travail-vie personnelle

Habitudes
de vie



Québec 

Entreprise en santé...

c'est quoi au juste?

Une démonstration de **l'engagement** de notre organisation envers le bien-être de ceux qui prennent soin des autres.

Des **actions concrètes** qui sont élaborées pour améliorer la santé et le mieux-être de chacun des employés du CISSS.

Une démonstration d'une organisation qui **consulte ses employés** parce que:

- Les actions retenues sont élaborées à partir d'une démarche de consultation des employés;
- Les actions retenues sont convenues par le comité santé et mieux-être.

Une **démarche structurée** d'amélioration continue parce que:

- Les actions retenues sont:
 - regroupées dans le plan de mise en œuvre où on y trouve des détails sur chacune des actions;
 - suivies quant aux échéanciers;
 - évaluées quant à leur taux de participation et de satisfaction;
- Les employés sont régulièrement informés des différentes étapes de la démarche.

Ce sont des actions concrètes qui ont de l'impact!

Satisfaction au travail



Bonne santé physique et psychologique



Mobilisation du personnel au travail



Baisse des absences

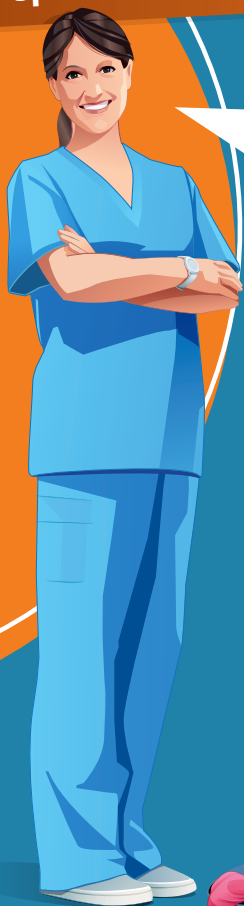
Attraction et rétention du personnel

Baisse du temps supplémentaire

Amélioration de la qualité des services

Entreprise en santé

Sphère « Équilibre travail-vie personnelle »



Moi, je vise à trouver des solutions afin d'améliorer les pratiques relatives à un meilleur **équilibre** entre votre **travail** et votre **vie personnelle**!

Sphère « Habitudes de vie »

De mon côté, je vous accompagne dans vos **habitudes de vie**!

Selon les priorités ciblées lors de la consultation auprès des employés, je vous proposerai des actions pour vous soutenir dans des sujets tels que l'activité physique, les saines habitudes alimentaires, l'arrêt du tabagisme et la gestion du stress perçu.



Sphère « Pratiques de gestion »



Moi, je crée au quotidien, par mes **pratiques de gestion**, notamment, de la reconnaissance et une communication efficace et positive qui entraînent de la satisfaction au travail!

Je vous invite à vous joindre à moi, car vous pouvez aussi avoir un impact positif dans votre équipe de travail.

Sphère « Environnement de travail »

L'**environnement de travail**, ce n'est pas seulement la sécurité de nos lieux physiques.

Selon les priorités ciblées lors de la consultation auprès de vous, chers employés, je chapeauterai également, au besoin, des solutions relatives aux risques, au climat de travail, à l'équité et à l'absence de discrimination dans votre milieu de travail.



Nous comptons sur vous tous
pour faire vivre notre
Entreprise en santé!

Croyez-y! Parlez-en! Mobilisez! Participez!
Consultez l'intranet dans les accès rapides,
onglet «Entreprise en santé».

Centre intégré
de santé et de services
sociaux de Chaudière-
Appalaches

Québec 

www.cisss-ca.gouv.qc.ca