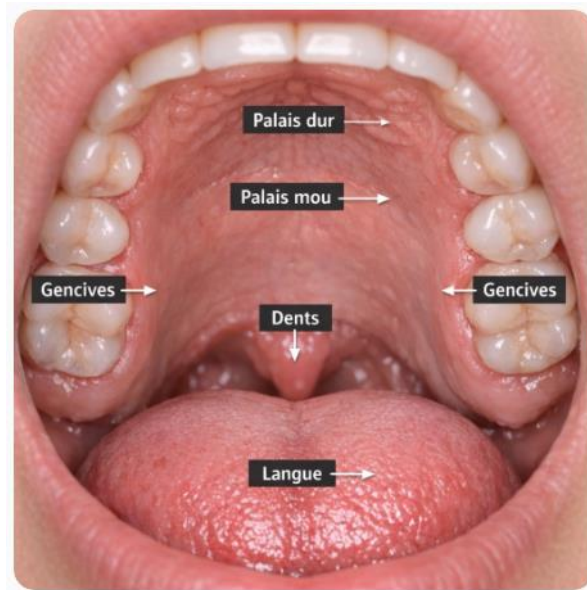




Changement suspect dans la bouche

La bouche



À l'intérieur de votre bouche, il y a une peau spéciale qui est une muqueuse. Elle est exposée à tout ce que vous mangez, buvez et respirez.

Quels sont les changements dans la bouche ou sur les lèvres à dire à votre équipe de soins?

- Taches blanches ou rouges
- Coupure qui ne guérit pas
- Bosse, y compris dans le cou ou dans la mâchoire
- Joue plus dure ou plus épaisse
- Saignement ou douleur
- Mal persistant à une ou aux oreille(s)
- Dents qui bougent ou dentier qui tient moins bien
- Difficulté à parler et à vous faire comprendre
- Engourdissement

Quels sont les examens et les analyses à faire?

Votre médecin veut comprendre pourquoi vous avez des symptômes. **La cytologie et la biopsie** permettront de **savoir si c'est un cancer**. **Les autres examens détermineront la taille, la forme et l'endroit du cancer**. Les résultats permettront de décider du traitement. Le personnel cochera les examens que vous aurez à passer.

Cytologie exfoliative

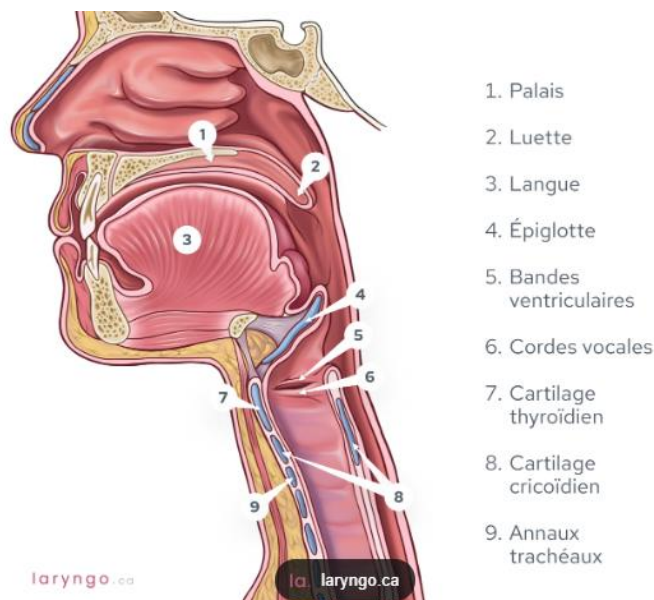
Le médecin utilise une brosse ou un bâtonnet de bois pour gratter quelques cellules dans votre bouche. Il les examine au microscope. Si les cellules sont anormales, le médecin pourrait faire une biopsie.

Biopsie

Le médecin retire un morceau à l'intérieur ou à l'extérieur de votre bouche pour le faire analyser. Il arrive que le médecin applique un colorant sur une région anormale de la bouche pour voir plus clairement l'endroit de la biopsie.

Endoscopie

Le médecin insère un tube flexible, qui s'appelle un endoscope, par votre narine. Cet examen vise à voir l'intérieur du nez, de la bouche et de la gorge.



Source de l'image : <https://www.laryngo.ca/ressources/anatomie-du-larynx-et-des-cordes-vocales>

Radiographie

C'est une photo des poumons ou de la bouche (panoramme).

Échographie

Ce sont des images du cou pour savoir si le cancer s'est propagé aux ganglions lymphatiques du cou ou dans les gros vaisseaux sanguins du cou. L'échographie peut aussi guider le médecin lors d'une biopsie.

Tomodensitométrie (TDM, TACO) de la tête, du cou et des poumons

Elle permet d'obtenir des images en 3 dimensions. Un produit de contraste est injecté dans une veine du bras pour aider à mieux voir les détails.

Imagerie par résonance magnétique (IRM)

Elle est utilisée pour obtenir des images en coupes des organes, des tissus, des os et des vaisseaux sanguins. Un ordinateur assemble les images en 3 dimensions. On fait souvent une IRM après une TDM pour obtenir plus d'informations.



Source de l'image :
<https://jlp.ca/en/project/regional-integrated-cancer-centre-at-the-hotel-dieu-hospital-in-levis/>

Tomographie par émission de positrons (TEP SCAN)

Une matière radioactive est injectée dans une veine de votre bras pour voir l'activité des cellules et identifier celles qui sont cancéreuses.

Quel sera le suivi?

Votre médecin traitant vous reverra après ces examens pour vous expliquer les résultats et vous proposer un plan de traitement.

Direction des soins infirmiers en collaboration avec Direction de la cancérologie, des soins palliatifs et des services diagnostiques, juin 2026