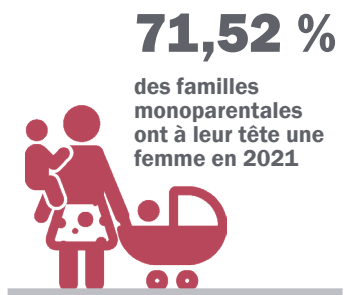
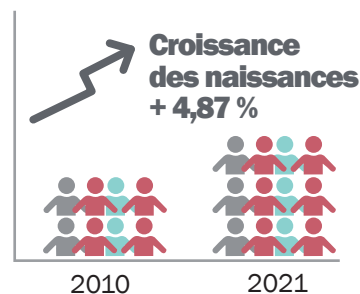
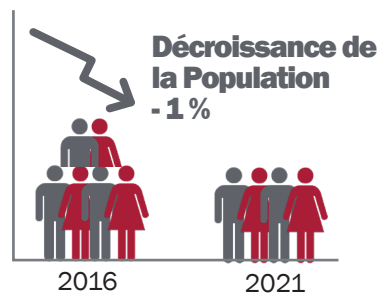
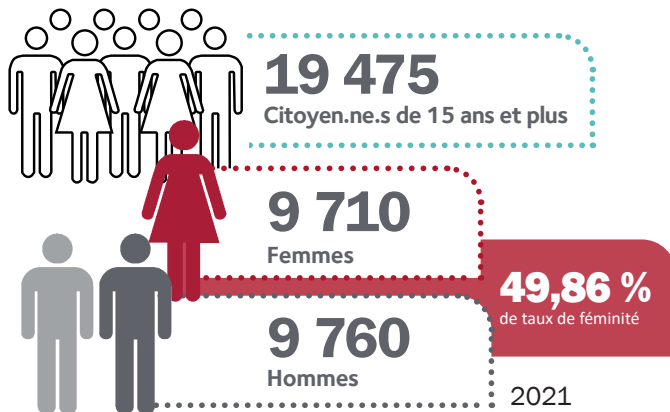


2^e Mise à jour de l'État de situation de la pauvreté des femmes de la MRC de MONTMAGNY

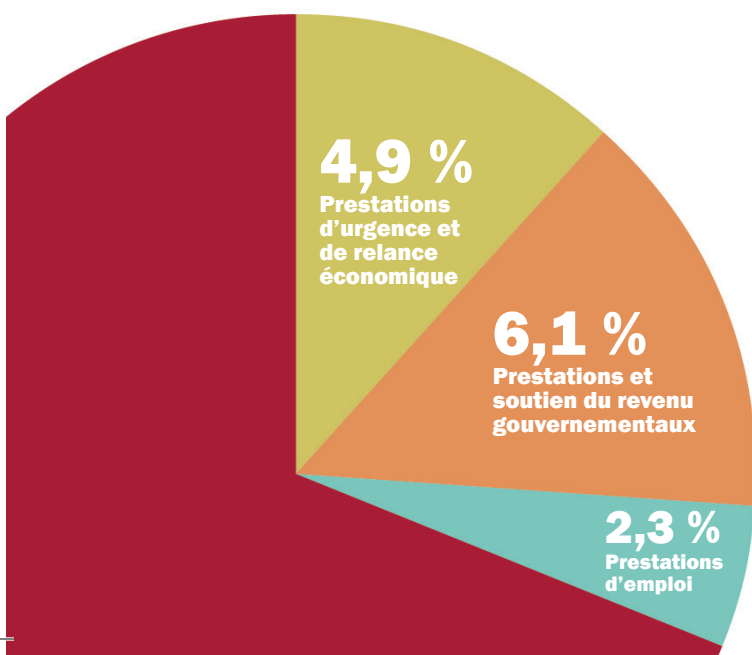
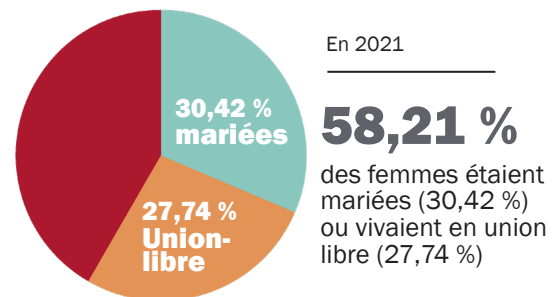
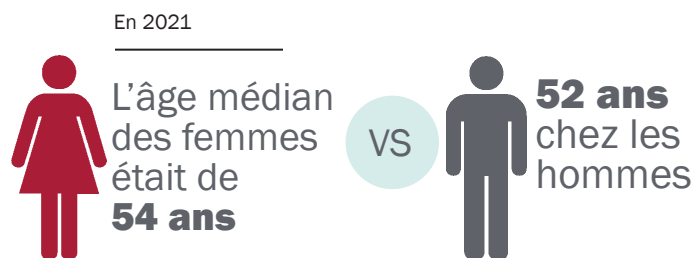


Réseau des groupes de femmes
CHAUDIÈRE-APPALACHES

Population



Situation personnelle



Source de revenus

En 2020

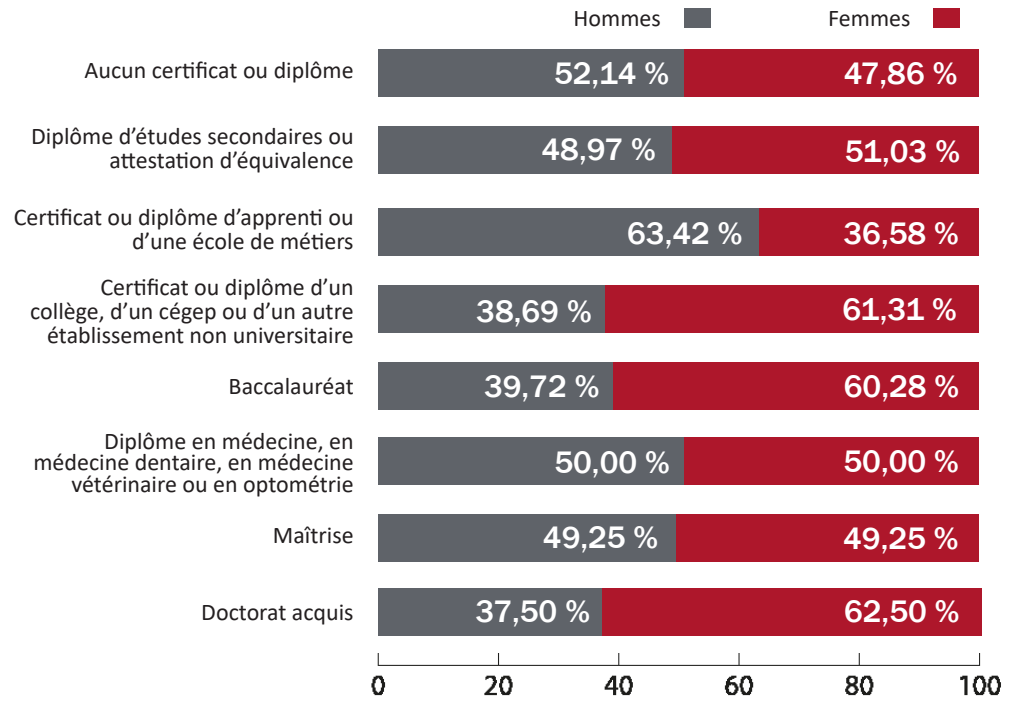
Le revenu des femmes était composé à

32,7 % de transferts gouvernementaux :

- 2,3 % de prestations d'emploi;
- 6,1 % de prestations et soutien du revenu gouvernementaux pour la COVID-19;
- 4,9 % de prestations d'urgence et de relance économique dans le cadre de la COVID-19.

Éducation

Pourcentage de femmes et d'hommes pour chaque type de diplôme obtenu



Les femmes et le marché du travail



En 2020, le salaire médian d'une femme occupant un emploi à temps plein était de **46 400 \$**, soit **93,55 %** du salaire médian d'un homme occupant un emploi à temps plein.

En 2020, le salaire médian d'une femme occupant un emploi à temps partiel était de **17 200 \$**, soit **76,11 %** du salaire médian d'un homme occupant un emploi à temps partiel.

En 2021

47,20 % des femmes étaient en emploi **vs** **52,86 %** pour les hommes

En 2021

47,98 % des femmes avaient un **emploi permanent** contre **52 %** des hommes.

Les femmes représentaient **42,66 %** des employé.e.s à temps plein et **47,84 %** des employé.e.s à temps partiel.



Logement



Femme propriétaire

En 2021, une femme propriétaire accordait **25,60 %** de ses revenus d'emploi à ses frais de logement.



Femme locataire

Une femme locataire accordait **23,52 %** de ses revenus d'emploi à ses frais de logement.

Secrétariat
à la condition
féminine

Québec