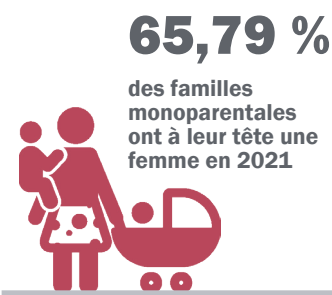
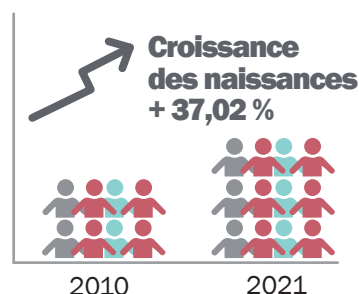
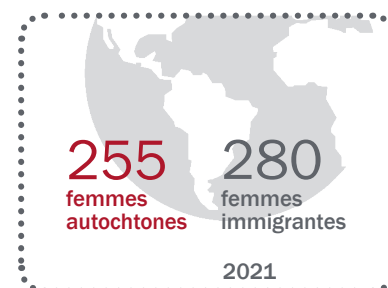
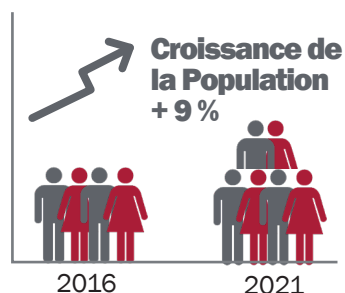
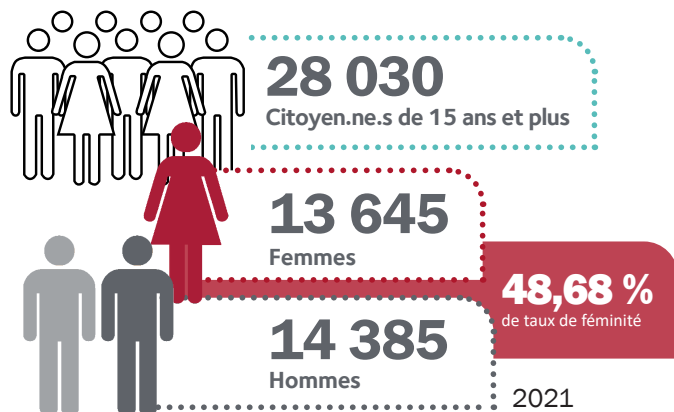




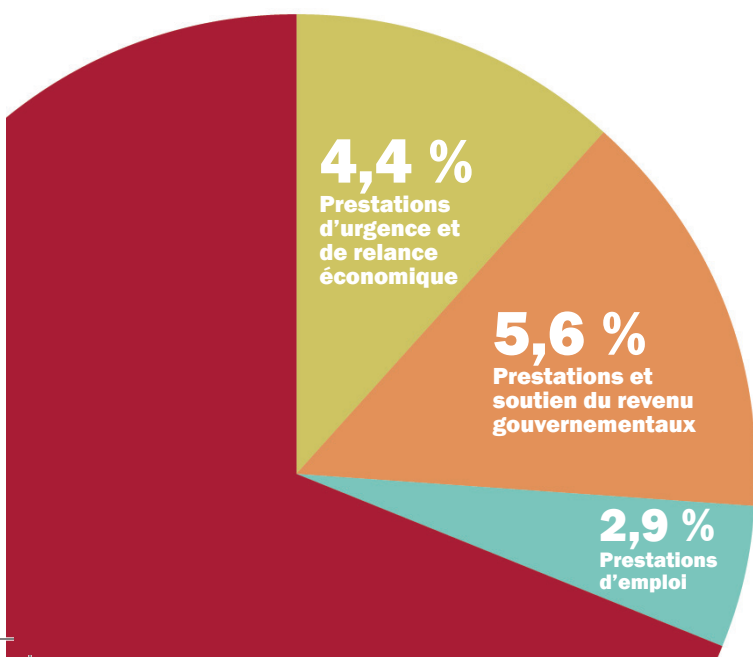
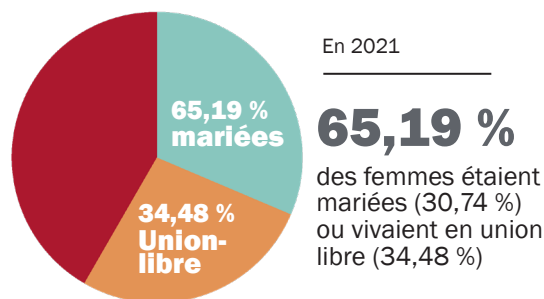
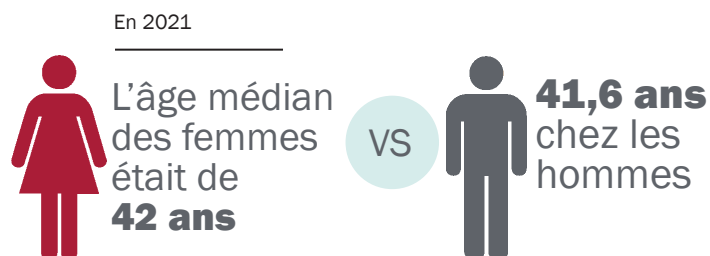
Réseau des groupes  
de femmes  
CHAUDIÈRE-APPALACHES

# 2<sup>e</sup> Mise à jour de l'État de situation de la pauvreté des femmes de la MRC de LOTBINIÈRE

## Population



## Situation personnelle



## Source de revenus

En 2020

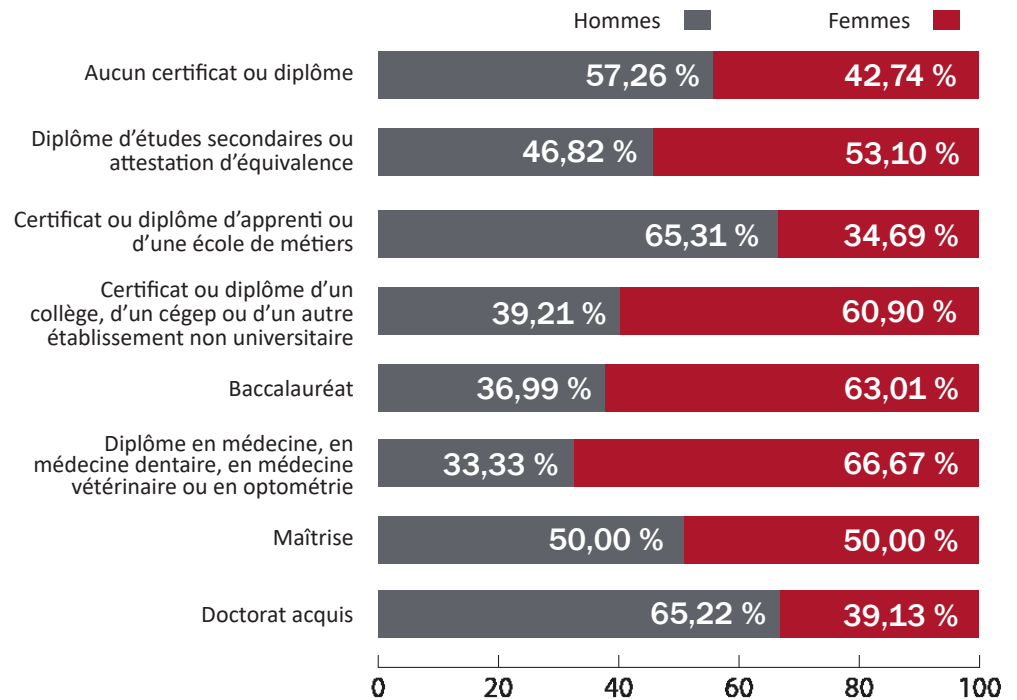
Le revenu des femmes était composé à

### **32,2 % de transferts gouvernementaux :**

- 2,9 % de prestations d'emploi;
- 5,6 % de prestations et soutien du revenu gouvernementaux pour la COVID-19;
- 4,4 % de prestations d'urgence et de relance économique dans le cadre de la COVID-19.

## Éducation

Pourcentage de femmes et d'hommes pour chaque type de diplôme obtenu



## Les femmes et le marché du travail



En 2020, le salaire médian d'une femme occupant un emploi à temps plein était de **45 200 \$**, soit **86,92 %** du salaire médian d'un homme occupant un emploi à temps plein.

En 2020, le salaire médian d'une femme occupant un emploi à temps partiel était de **18 000 \$**, soit **63,83 %** du salaire médian d'un homme occupant un emploi à temps partiel.

En 2021

**61,9 %** des femmes étaient en emploi **vs** **70,2 %** pour les hommes

En 2021

**46,79 %** des femmes avaient un **emploi permanent** contre **53,24 %** des hommes.

Les femmes représentaient **43,42 %** des employé.e.s à temps plein et **48,51 %** des employé.e.s à temps partiel.



## Logement



### Femme propriétaire

En 2021, une femme propriétaire accordait **36,32 %** de ses revenus d'emploi à ses frais de logement.



### Femme locataire

Une femme locataire accordait **26,45 %** de ses revenus d'emploi à ses frais de logement.

Secrétariat  
à la condition  
féminine

Québec