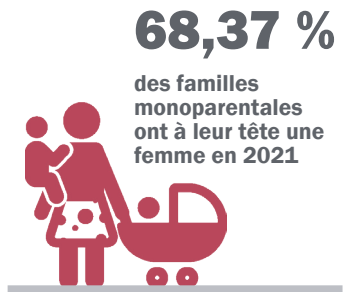
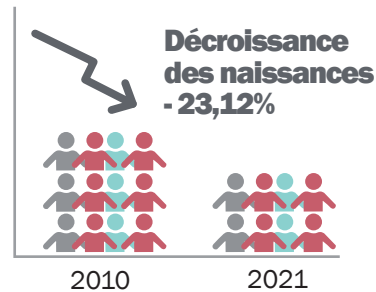
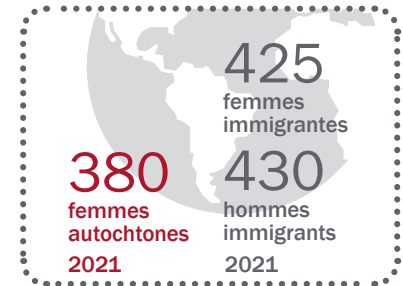
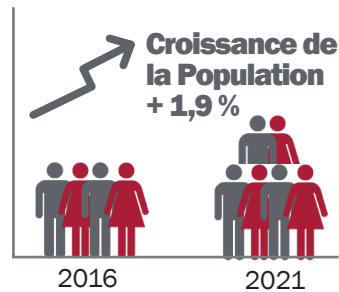
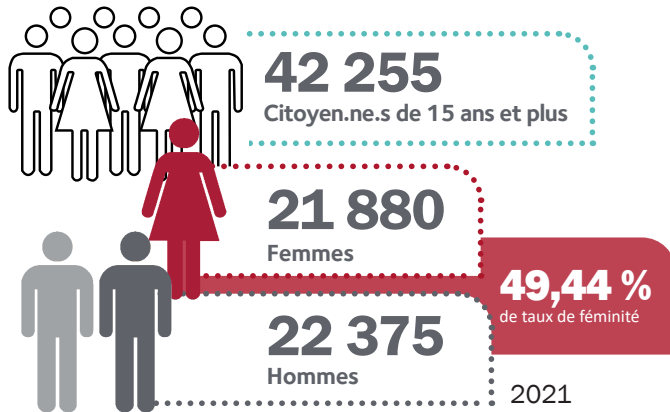




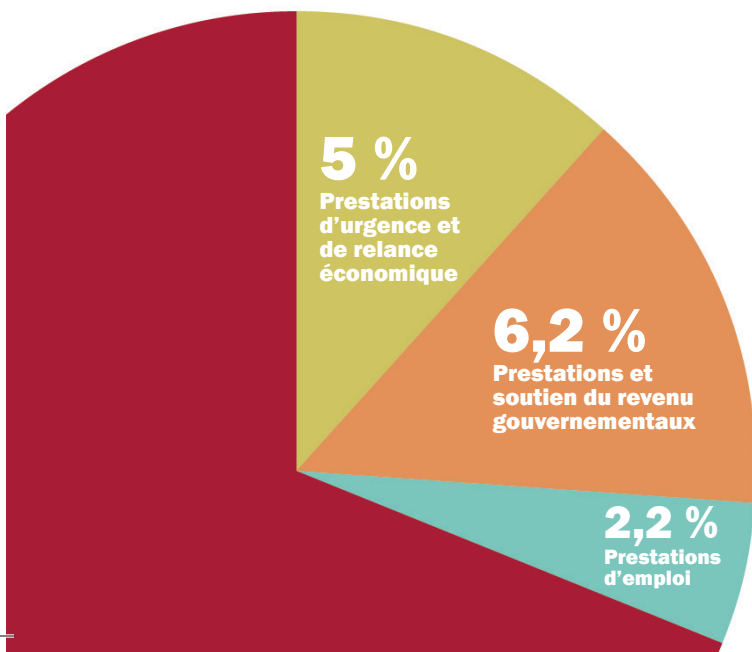
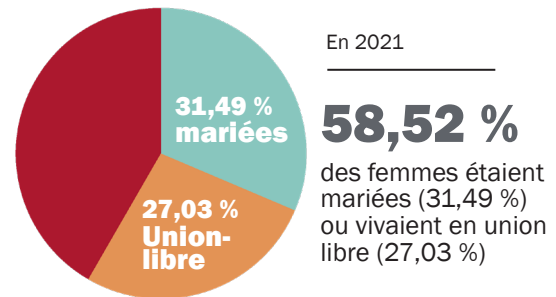
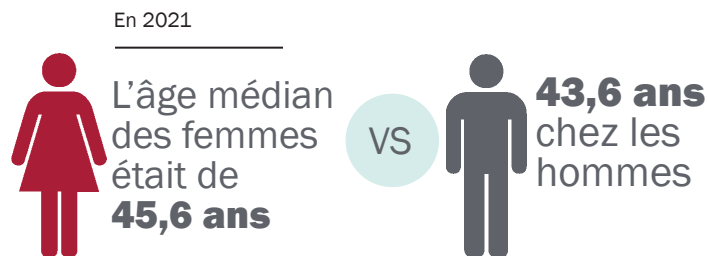
Réseau des groupes  
de femmes  
CHAUDIÈRE-APPALACHES

# 2<sup>e</sup> Mise à jour de l'État de situation de la pauvreté des femmes de la MRC de BEAUCE-SARTIGAN

## Population



## Situation personnelle



## Source de revenus

En 2020

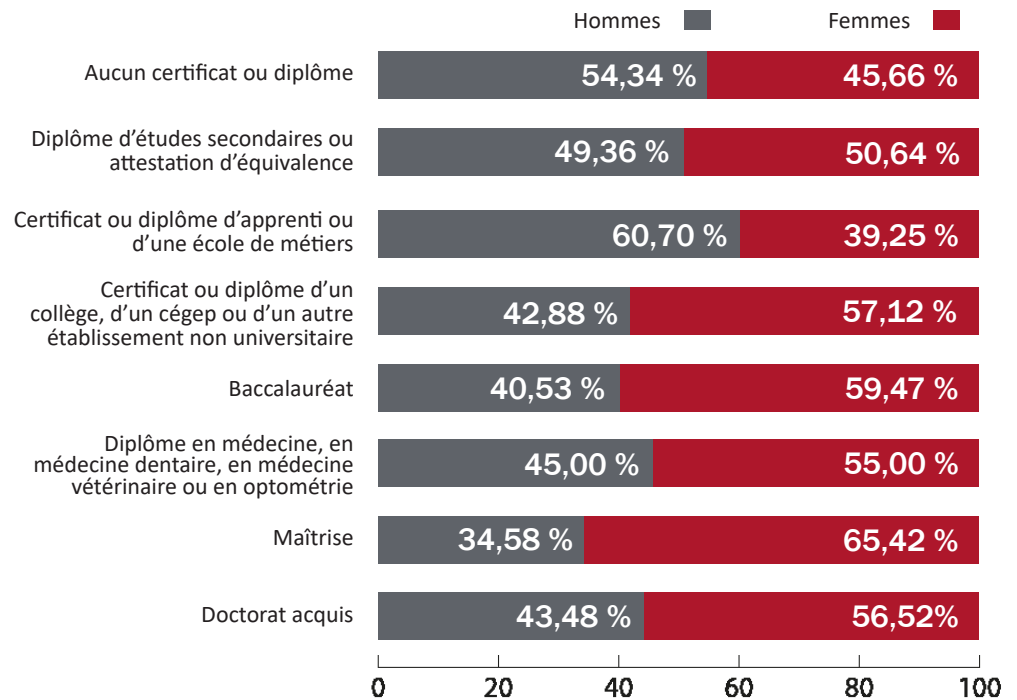
Le revenu des femmes était composé à

### 29,8 % de transferts gouvernementaux :

- 2,2 % de prestations d'emploi;
- 6,2 % de prestations et soutien du revenu gouvernementaux pour la COVID-19;
- 5 % de prestations d'urgence et de relance économique dans le cadre de la COVID-19.

## Éducation

Pourcentage de femmes et d'hommes pour chaque type de diplôme obtenu



## Les femmes et le marché du travail



En 2020, le salaire médian d'une femme occupant un emploi à temps plein était de **44 400 \$**, soit **82,84 %** du salaire médian d'un homme occupant un emploi à temps plein.

En 2020, le salaire médian d'une femme occupant un emploi à temps partiel était de **17 200 \$**, soit **68,80 %** du salaire médian d'un homme occupant un emploi à temps partiel.

En 2021

**56,60 %** des femmes étaient en emploi **vs** **65,90 %** pour les hommes

En 2021

**46,18 %** des femmes avaient un **emploi permanent** contre **53,82 %** des hommes.

Les femmes représentaient **42,45 %** des employé.e.s à temps plein et **50,26 %** des employé.e.s à temps partiel.



## Logement



### Femme propriétaire

En 2021, une femme propriétaire accordait **30,43 %** de ses revenus d'emploi à ses frais de logement.



### Femme locataire

Une femme locataire accordait **25,53 %** de ses revenus d'emploi à ses frais de logement.

Secrétariat  
à la condition  
féminine

Québec