


Centre intégré
de santé et de services
sociaux de Chaudière-
Appalaches

Québec 



Ressources familiales secteur Beauce- Etchemin



Fait par Stéphanie Bolduc, stagiaire en psychoéducation
Sous la supervision d'Anne Lessard, éducatrice aux services externes

Alimentation

⇒ Aliments et préparations pour bébé

- **Le Berceau** : Soutien et outils pour jeunes mères en périodes prénatale et postnatale leur permettant de briser l'isolement et de partager leurs expériences

- Sainte-Marie
Adresse : 659, rue Notre-Dame Sud
Sainte-Marie, QC G6E 2W3
Numéro pour les rejoindre : 418-387-7974
Courriel : saintemarie@leberceau.ca



- **Maison de la famille Beauce-Etchemins La grande ourse** : Promotion du bien-être de la famille, lieu d'échange, d'entraide et de partage sur les difficultés et les réussites des parents

- Saint-Georges
Adresse : 565, 161e Rue
Saint-Georges, QC G5Y 2H6
Numéro pour les rejoindre :
Courriel : equipefamille@mfbeauceetchemins.org

- **Parentaïme Maison de la famille des Etchemins**: Organisme de soutien aux parents et familles dans leur rôle parental et aide au développement optimal de l'enfant

- Saint-Georges
Adresse : 319, rue du Sanatorium
Lac-Etchemin, QC G0R 1S0
Numéro pour les rejoindre : 418-625-2223
Courriel : parentaïme@sogetel.net



⇒ Cours et atelier de cuisine

- **Association des personnes handicapée de la Chaudière** : Amélioration des conditions de vie des personnes handicapées, défense de leurs droits, soutien à leur autonomie et intégration sociale, accueil, écoute et référence pour les membres, évaluation des besoins, accompagnement et suivi et la sensibilisation de la population, promotion et représentation de l'organisme

- Saint-Joseph-de-Beauce
Adresse : 1090, avenue du Palais
Saint-Joseph-de-Beauce, QC G0S 2V0
Numéro pour les rejoindre : 418-397-8084
Courriel : info@aphchaudiere.org

Fait par Stéphanie Bolduc, stagiaire en psychoéducation
Sous la supervision d'Anne Lessard, éducatrice aux services externes

- ***Cercles de Fermières du Québec (Lévis, Lotbinière, Nouvelle-Beauce):***
Amélioration des conditions de vie de la femme et de la famille e la transmission du patrimoine culturel et artisanal
 - Saint-Bernard
Adresse : 1474, rue Saint-Georges
Saint-Bernard, QC G0S 2G0
Numéro pour les rejoindre : 418-475-6513
Courriel : gblanchette@axion.ca
- ***Cercles de Fermières du Québec (Bellchasse, Etchemins, Montmagny):***
Amélioration des conditions de vie de la femme et de la famille et la transmission du patrimoine culturel et artisanal
 - Saint-Claire
Adresse : 17, rue de l'Église, unité 308
Sainte-Claire, QC G0R 2V0
Numéro pour les rejoindre : 418-883-1428 et 581-982-1862

⇒ Cuisines Collectives

- ***L'Assiettée beauceronne:*** Soutien aux personnes et familles à faible revenu
 - Saint-Georges
Adresse : 12215, 2e Avenue Est
Saint-Georges, QC G5Y 1X7
Numéro pour les rejoindre : 418-228-6373
- ***Centre-Femmes de Beauce:*** Lieu d'action visant des transformations sociales qui accueille les femmes de toute condition et situation économique, soutien à l'amélioration de la condition féminine, liaison entre les femmes et les services existants. Ils ont quatre mandats : services, activités éducatives, actions collectives et vie associative
 - Saint-Georges
Adresse : 12725, boulevard Lacroix
Saint-Georges, QC G5Y 1M5
Numéro pour les rejoindre : 418-227-4037
Courriel : c-femmesbeauce1980@globetrotter.net
- ***Club Parentaïde Beauce-Centre:*** Soutien au développement optimal de la famille et aide aux parents dans leur rôle aux niveaux physique, affectif et matériel incluant les périodes pré et postnatales
 - Saint-Jules



Fait par Stéphanie Bolduc, stagiaire en psychoéducation
Sous la supervision d'Anne Lessard, éducatrice aux services externes

Adresse : 390-A, rue Principale
Saint-Jules, QC G0N 1R0
Numéro pour les rejoindre : 418-397-1460
Courriel : info@clubparentaide.com

- **L'Essentiel des Etchemins:** Réduction des effets de la pauvreté dans le respect des individus par l'offre de services reliés aux besoins des personnes à faible revenu du territoire et soutien à l'autonomie alimentaire et l'inclusion sociale

Lac-Etchemin
Adresse : 301, rue Industrielle, bureau A
Lac-Etchemin, QC G0R 1S0
Numéro pour les rejoindre : 418-625-4112
Courriel : lessentiel@sogetel.net

- **Maison de la famille Nouvelle-Beauce:** Services de soutien, référence et éducation propres à faciliter l'adaptation et le fonctionnement des familles

- Sainte-Marie
Adresse : 392, avenue Proulx
Sainte-Marie, QC G6E 4B1
Numéro pour les rejoindre : 418-387-3585
Courriel: maisonfamillenb@globetrotter.net

- **Notre-Dame-des-Pins, Hôtel de ville:** Cuisines collectives permettant de cuisiner en groupe

Notre-Dame-des-Pins
Adresse : 3017, 1re Avenue
Notre-Dame-des-Pins, QC G0M 1K0
Numéro pour les rejoindre : 418-774-9718
Courriel: loisirscollectifs@sogetel.net

- **Saint-Benoît-Labre, Hôtel de ville, Cuisines collectives:** Cuisines collectives permettant de cuisiner en groupe

- Saint-Benoît-Labre
Adresse : 216, route 271
Saint-Benoît-Labre, QC G0M 1P0
Numéro pour les rejoindre : 418-228-9250 poste 107
Courriel: loisir@saintbenoitlabre.com

- **Saint-Ephrem-de-Beauce, Hôtel de ville, Cuisines collectives:** Cuisines collectives permettant de cuisiner en groupe

- Saint-Ephrem



Fait par Stéphanie Bolduc, stagiaire en psychoéducation
Sous la supervision d'Anne Lessard, éducatrice aux services externes

Adresse : 34, route 271 Sud, bureau 101
Saint-Éphrem-de-Beauce, QC G0M 1R0
Numéro pour les rejoindre : 418-484-5716 poste 225
Courriel: culturel@saint-ephrem.com

- ***Saint-Martin, Hôtel de ville, Cuisines collectives:*** Cuisines collectives permettant de cuisiner en groupe
 - Saint-Martin
Adresse : 131, 1re Avenue Est
Saint-Martin, QC G0M 1B0
Numéro pour les rejoindre : 418-225-7787
Courriel: loisirmsunicipalites3@hotmail.ca

- ***Saint-René, Hôtel de ville, Cuisines collectives:*** Cuisines collectives permettant de cuisiner en groupe
 - Saint-René
Adresse : 778, route Principale
Saint-René, QC G0M 1Z0
Numéro pour les rejoindre : 418-382-5226
Courriel: muni.st.rene@globetrotter.net

- ***Saint-Théophile, Hôtel de ville, Cuisines collectives:*** Cuisines collectives permettant de cuisiner en groupe
 - Saint-Théophile
Adresse : 644, rue du Collège
Saint-Théophile, QC G0M 2A0
Numéro pour les rejoindre : 418-225-7787
Courriel: loisirmsunicipalites3@hotmail.ca

- ***Service d'entraide de Saint-Lambert-de-Lauzon:*** Aide matérielle, alimentaire et psychologique aux personnes à faible revenu * maintien à domicile des aînés et en perte d'autonomie, promotion et reconnaissance de l'action bénévole
 - Saint-Lambert-de-Lauzon
Adresse : 119, rue des Peupliers
Saint-Lambert-de-Lauzon, QC G0S 2W0
Numéro pour les rejoindre : 418-889-5109
Courriel: se_stlambert@videotron.ca

⇒ Dépannage alimentaire

Fait par Stéphanie Bolduc, stagiaire en psychoéducation
Sous la supervision d'Anne Lessard, éducatrice aux services externes

- **Association bénévole Beauce-Sartigan:** Amélioration des conditions de vie des gens dans le besoin et maintien à domicile, recrutement, orientation, formation et encadrement des bénévoles dans un lieu d'appartenance et d'échange et collaboration avec les organismes du milieu

- Saint-Georges
Adresse : 11400, 1e Avenue, bureau 120A
Saint-Georges, QC G5Y 5S4
Numéro pour les rejoindre : 418-228-0007
Courriel: reception@benevolatbeauce.com



- **Association des familles monoparentales et recomposées la Chaudière:** Regroupement de personnes ayant vécu une rupture et de familles recomposées afin de créer un lien d'appartenance et un réseau social et planification et réalisation de programmes d'intervention, de formation et d'action

- Saint-Georges
Adresse : 2640, boulevard Dionne
Saint-Georges, QC G5Y 3X8
Numéro pour les rejoindre : 418-227-8041
Courriel: afmrcadmin@globetrotter.net

- **Club Parentaïde Beauce-Centre:** Soutien au développement optimal de la famille et aide aux parents dans leur rôle aux niveaux physique, affectif et matériel incluant les périodes pré et postnatales

- Saint-Jules
Adresse : 390-A, rue Principale
Saint-Jules, QC G0N 1R0
Numéro pour les rejoindre : 418-397-1460
Courriel : info@clubparentaide.com

- **Comité d'aide Beauceville:** Soutien, aide alimentaire et matérielle aux personnes à faible revenu

- Saint-Jules
Adresse : 116, route Fraser
Beauceville, QC G5X 3R2
Numéro pour les rejoindre : 418-774-5444
Courriel : cab@sogetel.net



- **Comité d'entraide Saint-Victor:** Aide aux personnes à faible revenus

- Saint-Victor
Adresse : 298, rue Principale
Saint-Victor, QC G0M 2B0

c, stagiaire en psychoéducation
me Lessard, éducatrice aux services externes

Numéro pour les rejoindre : 418-588-6816

Courriel : paroisse@st-victor.qc.ca

- ***L'Essentiel des Etchemins:*** Réduction des effets de la pauvreté dans le respect des individus par l'offre de services reliés aux besoins des personnes à faible revenu du territoire et soutien à l'autonomie alimentaire et l'inclusion sociale

Lac-Etchemin

Adresse : 301, rue Industrielle, bureau A

Lac-Etchemin, QC G0R 1S0

Numéro pour les rejoindre : 418-625-4112

Courriel : lessentiel@sogetel.net

- ***Fabrique de la paroisse Sainte-Famille-de-Beauce- Communauté de l'Enfant-Jésus:*** Service d'aide alimentaire aux personnes à faible revenu offert par les Chevaliers de Colomb

- Vallée-Jonction

Adresse : 253, rue Principale

Vallée-Jonction, QC G0S 3J0

Numéro pour les rejoindre : 418-253-5355

Courriel : valleejonction@globetrotter.net

- ***Premiers secours:*** Services de dépannage alimentaire et orientation

- Saint-Prosper

Adresse : 3547, 20e Avenue

Saint-Prosper, QC G0M 1Y0

Numéro pour les rejoindre : 418-313-4847

Courriel : foresco741@hotmail.com

- ***Services d'entraide de Saint-Elzéar:*** Aide aux personnes à faible revenu

- Saint-Elzéar

Adresse : 500, rue des Cèdres

Saint-Elzéar, QC G0S 2J2

Numéro pour les rejoindre : 418-387-6338

- ***Service d'entraide de Saint-Lambert-de-Lauzon:*** Aide matérielle, alimentaire et psychologique aux personnes à faible revenu et maintien à domicile des aînés et en perte d'autonomie, promotion et reconnaissance de l'action bénévole

- Saint-Lambert-de-Lauzon

Adresse : 119, rue des Peupliers

Saint-Lambert-de-Lauzon, QC G0S 2W0

Fait par Stéphanie Bolduc, stagiaire en psychoéducation

Sous la supervision d'Anne Lessard, éducatrice aux services externes

Numéro pour les rejoindre : 418-889-5109

Courriel: se_stlambert@videotron.ca

- **La source de Sainte-Marie:** Aide aux personnes démunies par dépannage alimentaire et vestimentaire et soutien au mieux-être et développement de l'autonomie

- Sainte-Marie

Adresse : 568, rue Notre-Dame Sud

Sainte-Marie, QC G6E 2V7

Numéro pour les rejoindre : 418-387-6501



⇒ Paniers de Noël

- **Entraide-secours:** Paniers de Noël à l'occasion des Fêtes aux personnes en difficulté

- Saint-Isidore

Numéro pour les rejoindre : 418-982-0627

- **Lien-Partage:** Services de soutien à domicile pour personnes en perte d'autonomie et activités de prévention et promotion de la santé aux aînés

- Sainte-Marie

Adresse : 46, avenue du Bocage, 3e étage

Sainte-Marie, QC G6E 3B4

Numéro pour les rejoindre : 418-387-3391

Courriel : lien-partage@globetrotter.net

- **Premiers secours:** Services de dépannage alimentaire et orientation

- Saint-Prosper

Adresse : 3547, 20e Avenue

Saint-Prosper, QC G0M 1Y0

Numéro pour les rejoindre : 418-313-4847

Courriel : foresco741@hotmail.com

- **Services d'entraide de Saint-Elzéar:** Aide aux personnes à faible revenu

- Saint-Elzéar

Adresse : 500, rue des Cèdres

Saint-Elzéar, QC G0S 2J2

Numéro pour les rejoindre : 418-387-6338

Fait par Stéphanie Bolduc, stagiaire en psychoéducation

Sous la supervision d'Anne Lessard, éducatrice aux services externes

- **Service d'entraide de Saint-Lambert-de-Lauzon:** Aide matérielle, alimentaire et psychologique aux personnes à faible revenu et maintien à domicile des aînés et en perte d'autonomie, promotion et reconnaissance de l'action bénévole
 - Saint-Lambert-de-Lauzon
Adresse : 119, rue des Peupliers
Saint-Lambert-de-Lauzon, QC G0S 2W0
Numéro pour les rejoindre : 418-889-5109
Courriel: se_stlambert@videotron.ca

⇒ Préparation de repas à domicile

- **Coopérative de services à domicile Beauce-Nord:** Services à domicile à coûts modiques, adaptés aux besoins et accessibles
 - Saint-Joseph-de-Beauce
Adresse : 700, avenue Robert-Cliche, bureau 102
Saint-Joseph-de-Beauce, QC G0S 2V0
Numéro pour les rejoindre : 418-397-8283
Courriel: info@csdbn.com



- **Coopérative de services à domicile Beauce-Sartigan:** Services à domicile à coûts modiques, adaptés aux besoins et accessibles
 - Saint-Georges
Adresse : 475, 90e Rue
Saint-Georges, QC G5Y 3L1
Numéro pour les rejoindre : 418-225-9144
Courriel: info@coopbeauce.com
- **Coopérative de solidarité de services à domicile des Etchemins:** Aide au maintien à domicile par des services à coûts modiques et offre d'emplois durables aux travailleurs de la région
 - Lac-Etchemin
Adresse : 1553-B, route 277
Lac-Etchemin, QC G0R 1S0
Numéro pour les rejoindre : 418-625-4500
Courriel: cssde@sogetel.net

⇒ Repas gratuits/à faible coût

- **L'Assiettée beauceronne:** Soutien aux personnes et familles à faible revenu
 - Saint-Georges

Fait par Stéphanie Bolduc, stagiaire en psychoéducation
Sous la supervision d'Anne Lessard, éducatrice aux services externes

Adresse : 12215, 2e Avenue Est
Saint-Georges, QC G5Y 1X7
Numéro pour les rejoindre : 418-228-6373

- **L'Essentiel des Etchemins:** Réduction des effets de la pauvreté dans le respect des individus par l'offre de services reliés aux besoins des personnes à faible revenu du territoire et soutien à l'autonomie alimentaire et l'inclusion sociale



Lac-Etchemin
Adresse : 301, rue Industrielle, bureau A
Lac-Etchemin, QC G0R 1S0
Numéro pour les rejoindre : 418-625-4112
Courriel : lessentiel@sogetel.net

- **Service d'entraide de Saint-Lambert-de-Lauzon:** Aide matérielle, alimentaire et psychologique aux personnes à faible revenu * maintien à domicile des aînés et en perte d'autonomie, promotion et reconnaissance de l'action bénévole

- Saint-Lambert-de-Lauzon
Adresse : 119, rue des Peupliers
Saint-Lambert-de-Lauzon, QC G0S 2W0
Numéro pour les rejoindre : 418-889-5109
Courriel: se_stlambert@videotron.ca

Déficiences

⇒ Handicaps du développement

- **Association d'entraide communautaire La Fontaine:** Soutien aux personnes ou proches de personnes ayant une limitation physique ou intellectuelle, un trouble du spectre de l'autisme (TSA), sans troubles du comportement ou problèmes de santé majeurs
 - Sainte-Marie
Adresse : 1510, route du Président-Kennedy Nord
Sainte-Marie, QC G6E 3P1
Numéro pour les rejoindre : 418-387-2890
Courriel: la-fontaine@globetrotter.net
- **Association des personnes handicapée de la Chaudière :** Amélioration des conditions de vie des personnes handicapées, défense de leurs droits, soutien à leur autonomie et intégration sociale, accueil, écoute et référence pour les membres, évaluation des besoins, accompagnement et suivi et la sensibilisation de la population, promotion et représentation de l'organisme

Fait par Stéphanie Bolduc, stagiaire en psychoéducation
Sous la supervision d'Anne Lessard, éducatrice aux services externes

- Saint-Joseph-de-Beauce
Adresse : 1090, avenue du Palais
Saint-Joseph-de-Beauce, QC G0S 2V0
Numéro pour les rejoindre : 418-397-8084
Courriel : info@aphchaudiere.org

- **Association pour l'intégration sociale région Beauce-Sartigan :** *Promotion, sensibilisation, répit et défense des droits des personnes vivant avec une déficience intellectuelle (DI) ou un trouble du spectre de l'autisme (TSA) et de leur famille (naturelle, d'accueil ou résidence intermédiaire)*

- Saint-Georges
Adresse : 355, 138e Rue
Saint-Georges, QC G5Y 2M8
Numéro pour les rejoindre : 418-228-5021
Courriel : ais.rbs@aisrbs.com



- **Commission scolaire de la Beauce - Etchemin : Centre d'éducation des adultes Mgr-Beaudoin - Les Sources, Édifice Les Sources :** Établissement d'enseignement répondant aux besoins de formation liés au développement intellectuel, social ou culturel des adultes du territoire de la commission scolaire, en partenariat avec les organismes socioéconomiques et communautaires de la région

- Saint-Georges
Adresse : 11855, 19e Avenue Est
Saint-Georges, QC G5Y 7X1
Numéro pour les rejoindre : 418-228-5541 poste 63000
Courriel : cea.beaudoin@csbe.qc.ca

- **Lien-Partage:** Services de soutien à domicile pour personnes en perte d'autonomie et activités de prévention et promotion de la santé aux aînés

- Sainte-Marie
Adresse : 46, avenue du Bocage, 3e étage
Sainte-Marie, QC G6E 3B4
Numéro pour les rejoindre : 418-387-3391
Courriel : lien-partage@globetrotter.net

- **Maison du Tournant:** Répit par hébergement aux familles naturelles vivant avec une personne ayant un trouble du spectre de l'autisme (TSA), une déficience intellectuelle ou physique afin de leur éviter l'épuisement

Fait par Stéphanie Bolduc, stagiaire en psychoéducation
Sous la supervision d'Anne Lessard, éducatrice aux services externes

- Lac-Etchemin
Adresse : 289, 2e Avenue
Lac-Etchemin, QC G0R 1S0
Numéro pour les rejoindre : 418-625-4700
Courriel : lamaisondutournant@sogetel.net
- **Maison Interlude** : Résidence pour jeunes atteints de déficience intellectuelle offrant un milieu de vie familial
 - Saint-Joseph-de-Beauce
Adresse : 537, avenue Robert-Cliche
Saint-Joseph-de-Beauce, QC G0S 2V0
Numéro pour les rejoindre : 418-397-5264 ou 418-397-5698 ou 418-397-5371

Éducation/alphabétisation

⇒ Décrochage scolaire

- **Carrefour jeunesse-emploi de Beauce-Nord, École Nouvelle option Beauce-Nord** : Retour aux études pour les jeunes ne cadrant pas dans le milieu scolaire régulier, dans une école adaptée et différente
 - Sainte-Marie
Adresse : 168, rue Notre-Dame Sud
Sainte-Marie, QC G6E 4A6
Numéro pour les rejoindre : 418-386-2532
Courriel : information@cjebn.com
- **Carrefour jeunesse-emploi Les Etchemins, L'école autrement** : École alternative pour jeunes ayant abandonné le milieu scolaire, leur permettant de poursuivre leurs études et vivre des expériences enrichissantes, apprendre à se connaître, reconnaître leurs forces, définir leur but de formation tout en reprenant progressivement leur cheminement scolaire en collaboration avec la Commission scolaire Beauce-Etchemins
 - Saint-Joseph-de-Beauce
Adresse : 1554, route 277, bureau 2
Lac-Etchemin, QC G0R 1S0
Numéro pour les rejoindre : 418-625-2533 poste 226
Courriel : info@cjeetchemins.ca
- **Parrainage jeunesse** : Accompagnement aux jeunes pour favoriser leur mieux-être et le développement de leur plein potentiel

Fait par Stéphanie Bolduc, stagiaire en psychoéducation
Sous la supervision d'Anne Lessard, éducatrice aux services externes

- Saint-Georges
Adresse : 2640, boulevard Dionne
Saint-Georges, QC G5Y 3X8
Numéro pour les rejoindre : 418-221-7123
Courriel : info@parrainagejeunesse.com

⇒ Éducation des adultes

- **Alphare** : Ateliers en petits groupes et accompagnement personnalisé pour l'amélioration des compétences en lecture, écriture, calcul, informatique de base et nouvelles technologies, amélioration des conditions de vie, de l'autonomie et épanouissement des personnes, formations adaptées aux besoins et au rythme de chaque personne, quelques heures par semaine

- Saint-Georges
Adresse : 2640, boulevard Dionne
Saint-Georges, QC G5Y 3X8
Numéro pour les rejoindre : 418-226-4111
Courriel : info@alphare.ca



Carrefour jeunesse-emploi Les Etchemins, L'école autrement : École alternative pour jeunes ayant abandonné le milieu scolaire, leur permettant de poursuivre leurs études et vivre des expériences enrichissantes, apprendre à se connaître, reconnaître leurs forces, définir leur but de formation tout en reprenant progressivement leur cheminement scolaire en collaboration avec la Commission scolaire Beauce-Etchemins

- Saint-Joseph-de-Beauce
Adresse : 1554, route 277, bureau 2
Lac-Etchemin, QC G0R 1S0

- **Commission scolaire de la Beauce-Etchemin, Centre de formation des Bâtitseur/ Centre d'éducation des adultes** : Établissements d'enseignement offrant des programmes de formation menant à l'obtention d'un diplôme d'études professionnelles (DEP), un diplôme d'études secondaires (DES) ou d'une attestation d'études professionnelles (AEP) , centre d'éducation des adultes
 - Numéro pour les joindre :
Secteur Beauceville 418-386-5541 poste 6370 ou 418-228-5541 poste 6370
Secteur Saint-Joseph 418-386-5541 poste 6030 ou 418-228-5541

Fait par Stéphanie Bolduc, stagiaire en psychoéducation
Sous la supervision d'Anne Lessard, éducatrice aux services externes

poste 6030

Secteur Sainte-Marie 418-386-5541 poste 6130 ou 418-228-5541 poste 6130

Secteur Sainte-Justine 418-228-5541 poste 62 600

Secteur Saint-Prosper 418-228-5541 poste 6280

- **Commission scolaire de la Beauce-Etchemin, Centre d'éducation des adultes Mgr-Beaudoin- Les sources** : Établissement d'enseignement répondant aux besoins de formation liés au développement intellectuel, social ou culturel des adultes du territoire de la commission scolaire, en partenariat avec les organismes socioéconomiques et communautaires de la région
 - Numéro pour les joindre :
Édifice Mgr-Beaudoin : jour 418-228-5541 poste 6300 ou soir 418-228-5541 poste 63050
Édifice Les Sources : 418-228-5541 poste 63000
La Guadeloupe : jour 418-228-5541 poste 63000 ou soir 418-228-5541 poste 63050
Saint-Martin : 418-228-5541 poste 63500

⇒ Orientation scolaire/professionnelle

- **Carrefour jeunesse-emploi de Beauce-Nord, École Nouvelle option Beauce-Nord**: Retour aux études pour les jeunes ne cadrant pas dans le milieu scolaire régulier, dans une école adaptée et différente
 - Sainte-Marie
Adresse : 168, rue Notre-Dame Sud
Sainte-Marie, QC G6E 4A6
Numéro pour les rejoindre : 418-386-2532
Courriel : information@cjebn.com
 - Saint-Joseph
Adresse : 785, avenue Guy-Poulin
Saint-Joseph-de-Beauce, QC G0S 2V0
Numéro : 418-397-8045
Courriel : information@cjebn.com
- **Carrefour jeunesse-emploi de Beauce-Sud**: Amélioration des conditions de vie des jeunes en les accompagnant dans leur cheminement vers l'emploi ou un retour aux études et développement de leur autonomie et potentiel
 - Saint-Georges



Fait par Stéphanie Bolduc, stagiaire en psychoéducation
Sous la supervision d'Anne Lessard, éducatrice aux services externes

Adresse : 11920, 1e Avenue
Saint-Georges, QC G5Y 2E1
Numéro pour les rejoindre : 418-228-9610
Courriel : cje@cjebeauce-sud.com

- ***Carrefour jeunesse-emploi Les Etchemins, L'école autrement*** : École alternative pour jeunes ayant abandonné le milieu scolaire, leur permettant de poursuivre leurs études et vivre des expériences enrichissantes, apprendre à se connaître, reconnaître leurs forces, définir leur but de formation tout en reprenant progressivement leur cheminement scolaire en collaboration avec la Commission scolaire Beauce-Etchemins
 - Lac-Etchemin
Adresse : 1554, route 277, bureau 2
Lac-Etchemin, QC G0R 1S0
Numéro pour les rejoindre : 418-625-2533 poste 226
Courriel : info@cjeetchemins.ca
- ***Commission scolaire de la Beauce-Etchemin; Services d'accueil, de référence, de conseil et d'accompagnement*** : Accueil, référence, conseil et accompagnement par des conseillers en formation vers les ressources disponibles dans la communauté
 - Lac-Etchemin
Adresse : 1925, 118e Rue Est
Saint-Georges, QC G5Y 7R7
Numéro pour les rejoindre : 418-228-5541 poste 2620 ou 418-386-5541 poste 2620
Courriel : dominique.roy@csbe.qc.ca
- ***Passeport travail de Beauce***: Services d'accompagnement à l'intégration et au maintien en emploi dans une démarche d'orientation ou d'acquisition de compétences
 - Saint-Georges
Adresse : 12008, 1e Avenue
Saint-Georges, QC G5Y 2E1
Numéro pour les rejoindre : 418-227-1550
Courriel : info@passeporttravail.org
 - Sainte-Marie
Adresse : 1083, boulevard Vachon Nord, bureau 401
Sainte-Marie, QC G6E 1M8

Fait par Stéphanie Bolduc, stagiaire en psychoéducation
Sous la supervision d'Anne Lessard, éducatrice aux services externes

Numéro : 418-387-7571

Courriel : info@passeporttravailsm.org

- **Réhab, Accès-emploi** : Aide et motivation aux adultes possédant ou ayant possédé un dossier judiciaire à effectuer des démarches d'emploi soutenues et structurées, aide à la personne afin de mieux se connaître, gérer adéquatement son stress et développer des habiletés qui lui permettront d'acquérir et de maintenir un emploi
 - Vallée-Jonction
Adresse : 294, rue Bisson
Vallée-Jonction, QC G0S 3J0
Numéro pour les rejoindre : 418-253-6764
 - Saint-Georges
Adresse; 12480, 1re Avenue, bureau 215
Numéro pour les joindre : 418-228-0065
- **Service d'accroissement en employabilité de la main-œuvre des Etchemins** : Soutien à la recherche d'emploi et réinsertion au travail
 - Lac-Etchemin
Adresse : 201, rue Claude-Bilodeau, bureau 8
Lac-Etchemin, QC G0R 1S0
Numéro pour les rejoindre : 418-625-3424
Courriel : saemo@sogetel.net

Emploi

⇒ Emploi jeunesse

- **Carrefour jeunesse-emploi de Beauce-Nord, Coop d'initiation à l'entrepreneuriat collectif Nouvelle-Beauce**: Promotion de l'entrepreneuriat collectif auprès des jeunes du secondaire, par la création d'une entreprise coopérative estivale visant à accroître la prise de conscience de ses capacités et favorisant l'engagement et le développement de qualités entrepreneuriales telles que sens des responsabilités, autonomie, la créativité, leadership et solidarité * lieu d'implication riche en apprentissages où toutes les activités de direction, gestion, promotion et production sont réalisées par les jeunes
 - Sainte-Marie
Adresse : 168, rue Notre-Dame Sud
Sainte-Marie, QC G6E 4A6
Numéro pour les rejoindre : 418-386-2532
Courriel : information@cjebn.com

Fait par Stéphanie Bolduc, stagiaire en psychoéducation
Sous la supervision d'Anne Lessard, éducatrice aux services externes



- ***Carrefour jeunesse-emploi de Beauce-Nord, Coop d'initiation à l'entrepreneuriat collectif Robert-Cliche:*** Promotion de l'entrepreneuriat collectif auprès des jeunes du secondaire, par la création d'une entreprise coopérative estivale visant à accroître la prise de conscience de ses capacités et favorisant l'engagement et le développement de qualités entrepreneuriales telles que sens des responsabilités, autonomie, la créativité, leadership et solidarité * lieu d'implication riche en apprentissages où toutes les activités de direction, gestion, promotion et production sont réalisées par les jeunes
 - Sainte-Joseph-de-Beauce
Adresse : 785, avenue Guy-Poulin
Saint-Joseph-de-Beauce, QC G0S 2V0
Numéro pour les rejoindre : 418-397-8045
Courriel : information@cjebn.com

- ***Carrefour jeunesse-emploi de Beauce-Nord :*** Retour aux études pour les jeunes ne cadrant pas dans le milieu scolaire régulier, dans une école adaptée et différente
 - Sainte-Marie
Adresse : 168, rue Notre-Dame Sud
Sainte-Marie, QC G6E 4A6
Numéro pour les rejoindre : 418-386-2532
Courriel : information@cjebn.com
 - Saint-Joseph
Adresse : 785, avenue Guy-Poulin
Saint-Joseph-de-Beauce, QC G0S 2V0
Numéro : 418-397-8045
Courriel : information@cjebn.com

- ***Carrefour jeunesse-emploi de Beauce-Sud:*** Amélioration des conditions de vie des jeunes en les accompagnant dans leur cheminement vers l'emploi ou un retour aux études et développement de leur autonomie et potentiel
 - Saint-Georges
Adresse : 11920, 1e Avenue
Saint-Georges, QC G5Y 2E1
Numéro pour les rejoindre : 418-228-9610
Courriel : cje@cjebeauce-sud.com

- ***Carrefour jeunesse-emploi Les Etchemins:*** École alternative pour jeunes ayant abandonné le milieu scolaire, leur permettant de poursuivre leurs

Fait par Stéphanie Bolduc, stagiaire en psychoéducation
Sous la supervision d'Anne Lessard, éducatrice aux services externes



études et vivre des expériences enrichissantes, apprendre à se connaître, reconnaître leurs forces, définir leur but de formation tout en reprenant progressivement leur cheminement scolaire en collaboration avec la Commission scolaire Beauce-Etchemins

- Lac-Etchemin

Adresse : 1554, route 277, bureau 2

Lac-Etchemin, QC G0R 1S0

Numéro pour les rejoindre : 418-625-2533 poste 226

Courriel : info@cjeetchemins.ca

- **Québec. Ministère du Travail, de l'Emploi et de la Solidarité sociale, Centre local d'emploi de Lac-Etchemin:** Services aux personnes qui ont besoin d'une aide en matière d'emploi ou d'une aide financière de dernier recours

- Lac-Etchemin

Adresse : 1554, route 277, bureau 1

Lac-Etchemin, QC G0R 1S0

Numéro pour les rejoindre : 418-625-6801

- **Québec. Ministère du Travail, de l'Emploi et de la Solidarité sociale, Centre local d'emploi de Sainte-Marie:** Services aux personnes qui ont besoin d'une aide en matière d'emploi ou d'une aide financière de dernier recours

- Sainte-Marie

Adresse : 1037, boulevard Vachon Nord

Sainte-Marie, QC G6E 1M4

Numéro pour les rejoindre : 418-386-8784

- **Québec. Ministère du Travail, de l'Emploi et de la Solidarité sociale, Centre local d'emploi et Services Québec- Bureau régional de Saint-Georges:** Guichet unique multiservice pour les citoyens et entreprises permettant un accès simplifié aux services publics et programmes offerts par les différents ministères et organismes du gouvernement du Québec et services aux personnes qui ont besoin d'une aide en matière d'emploi ou d'une aide financière de dernier recours

- Sainte-Georges

Adresse : 11400, 1e Avenue Est, bureau 30

Saint-Georges, QC G5Y 5S4

Numéro pour les rejoindre : 418-228-9711



Fait par Stéphanie Bolduc, stagiaire en psychoéducation

Sous la supervision d'Anne Lessard, éducatrice aux services externes

- **Rappel- Groupe d'entraide de personnes atteintes d'une maladie mentale:** Dans le respect de ses limites et capacités, accueil la personne ayant un trouble de santé mentale pour lui offrir des services spécialisés afin qu'elle puisse reprendre le contrôle de sa vie
 - Saint-Georges
Adresse : 9200, 22e Avenue
Saint-Georges, QC G5Y 7R6
Numéro pour les rejoindre : 418-227-2025
- **La Rencontre:** Services de soutien, d'éducation et d'orientation facilitant l'adaptation et le fonctionnement dans la société des personnes ayant un trouble de santé mentale et concertation entre les organismes concernés
 - Sainte-Marie
Adresse : 165, rue Notre-Dame Nord
Sainte-Marie, QC G6E 3Z4
Numéro pour les rejoindre : 418-387-3650
- **Service d'accroissement en employabilité de la main-d'œuvre des Etchemins** Soutien à la recherche d'emploi et réinsertion au travail
 - Lac-Etchemin
Adresse : 201, rue Claude-Bilodeau, bureau 8
Lac-Etchemin, QC G0R 1S0
Numéro pour les rejoindre : 418-625-3424

⇒ Emplois d'été

- **Carrefour jeunesse-emploi de Beauce-Nord, Coop d'initiation à l'entrepreneuriat collectif Nouvelle-Beauce:** Promotion de l'entrepreneuriat collectif auprès des jeunes du secondaire, par la création d'une entreprise coopérative estivale visant à accroître la prise de conscience de ses capacités et favorisant l'engagement et le développement de qualités entrepreneuriales telles que sens des responsabilités, autonomie, la créativité, leadership et solidarité * lieu d'implication riche en apprentissages où toutes les activités de direction, gestion, promotion et production sont réalisées par les jeunes
 - Sainte-Marie
Adresse : 168, rue Notre-Dame Sud
Sainte-Marie, QC G6E 4A6
Numéro pour les rejoindre : 418-386-2532
Courriel : information@cjebn.com
- **Service d'accroissement en employabilité de la main-d'œuvre des Etchemins** Soutien à la recherche d'emploi et réinsertion au travail



Fait par Stéphanie Bolduc, stagiaire en psychoéducation
Sous la supervision d'Anne Lessard, éducatrice aux services externes

- Lac-Étchemin
Adresse : 201, rue Claude-Bilodeau, bureau 8
Lac-Étchemin, QC G0R 1S0
Numéro pour les rejoindre : 418-625-3424

- ***Carrefour jeunesse-emploi de Beauce-Nord, Coop d'initiation à l'entrepreneuriat collectif Robert-Cliche:*** Promotion de l'entrepreneuriat collectif auprès des jeunes du secondaire, par la création d'une entreprise coopérative estivale visant à accroître la prise de conscience de ses capacités et favorisant l'engagement et le développement de qualités entrepreneuriales telles que sens des responsabilités, autonomie, la créativité, leadership et solidarité * lieu d'implication riche en apprentissages où toutes les activités de direction, gestion, promotion et production sont réalisées par les jeunes
 - Sainte-Joseph-de-Beauce
Adresse : 785, avenue Guy-Poulin
Saint-Joseph-de-Beauce, QC G0S 2V0
Numéro pour les rejoindre : 418-397-8045
Courriel : information@cjebn.com

- ***Carrefour jeunesse-emploi de Beauce-Nord :*** Retour aux études pour les jeunes ne cadrant pas dans le milieu scolaire régulier, dans une école adaptée et différente
 - Sainte-Marie
Adresse : 168, rue Notre-Dame Sud
Sainte-Marie, QC G6E 4A6
Numéro pour les rejoindre : 418-386-2532
Courriel : information@cjebn.com
 - Saint-Joseph
Adresse : 785, avenue Guy-Poulin
Saint-Joseph-de-Beauce, QC G0S 2V0
Numéro : 418-397-8045
Courriel : information@cjebn.com

- ***Québec. Ministère du Travail, de l'Emploi et de la Solidarité sociale, Centre local d'emploi de Lac-Étchemin:*** Services aux personnes qui ont besoin d'une aide en matière d'emploi ou d'une aide financière de dernier recours
 - Lac-Étchemin
Adresse : 1554, route 277, bureau 1
Lac-Étchemin, QC G0R 1S0
Numéro pour les rejoindre : 418-625-6801

Fait par Stéphanie Bolduc, stagiaire en psychoéducation
 Sous la supervision d'Anne Lessard, éducatrice aux services externes

- **Québec. Ministère du Travail, de l'Emploi et de la Solidarité sociale, Centre local d'emploi de Sainte-Marie:** Services aux personnes qui ont besoin d'une aide en matière d'emploi ou d'une aide financière de dernier recours
 - Sainte-Marie
Adresse : 1037, boulevard Vachon Nord
Sainte-Marie, QC G6E 1M4
Numéro pour les rejoindre : 418-386-8784
- **Québec. Ministère du Travail, de l'Emploi et de la Solidarité sociale, Centre local d'emploi et Services Québec- Bureau régional de Saint-Georges:** Guichet unique multiservice pour les citoyens et entreprises permettant un accès simplifié aux services publics et programmes offerts par les différents ministères et organismes du gouvernement du Québec et services aux personnes qui ont besoin d'une aide en matière d'emploi ou d'une aide financière de dernier recours
 - Sainte-Georges
Adresse : 11400, 1e Avenue Est, bureau 30
Saint-Georges, QC G5Y 5S4
Numéro pour les rejoindre : 418-228-9711

⇒ Recherche d'emploi

- **Carrefour jeunesse-emploi de Beauce-Nord :** Retour aux études pour les jeunes ne cadrant pas dans le milieu scolaire régulier, dans une école adaptée et différente
 - Sainte-Marie
Adresse : 168, rue Notre-Dame Sud
Sainte-Marie, QC G6E 4A6
Numéro pour les rejoindre : 418-386-2532
Courriel : information@cjebn.com
 - Saint-Joseph
Adresse : 785, avenue Guy-Poulin
Saint-Joseph-de-Beauce, QC G0S 2V0
Numéro : 418-397-8045
Courriel : information@cjebn.com
- **Carrefour jeunesse-emploi de Beauce-Sud:** Amélioration des conditions de vie des jeunes en les accompagnant dans leur cheminement vers l'emploi ou un retour aux études et développement de leur autonomie et potentiel



- Saint-Georges
Adresse : 11920, 1e Avenue
Saint-Georges, QC G5Y 2E1
Numéro pour les rejoindre : 418-228-9610
Courriel : cje@cjebeauce-sud.com

- ***Carrefour jeunesse-emploi Les Etchemins***: École alternative pour jeunes ayant abandonné le milieu scolaire, leur permettant de poursuivre leurs études et vivre des expériences enrichissantes, apprendre à se connaître, reconnaître leurs forces, définir leur but de formation tout en reprenant progressivement leur cheminement scolaire en collaboration avec la Commission scolaire Beauce-Etchemins
 - Lac-Etchemin
Adresse : 1554, route 277, bureau 2
Lac-Etchemin, QC G0R 1S0
Numéro pour les rejoindre : 418-625-2533 poste 226
Courriel : info@cjeetchemins.ca

- ***Centre de recherche d'emploi Beauce-Etchemins***: Programme de recherche d'emploi visant à améliorer les techniques des participants afin qu'ils obtiennent rapidement l'emploi qui leur convient
 - Lac-Etchemin
Adresse : 11400, 1e Avenue, local 110
Saint-Georges, QC G5Y 5S4
Numéro pour les rejoindre : 418-227-5445
Courriel : info@crebe.qc.ca
 - Sainte-Marie
Adresse : 1035, boulevard Vachon Nord, bureau 500
Sainte-Marie, QC G6E 1M4
Numéro : 418-386-4445
Courriel : info@crebe.qc.ca

- ***Service d'accroissement en employabilité de la main-d'œuvre des Etchemins*** Soutien à la recherche d'emploi et réinsertion au travail
 - Lac-Etchemin
Adresse : 201, rue Claude-Bilodeau, bureau 8
Lac-Etchemin, QC G0R 1S0
Numéro pour les rejoindre : 418-625-3424

- ***Québec. Ministère du Travail, de l'Emploi et de la Solidarité sociale, Centre local d'emploi de Lac-Etchemin***: Services aux personnes qui ont

Fait par Stéphanie Bolduc, stagiaire en psychoéducation
Sous la supervision d'Anne Lessard, éducatrice aux services externes

besoin d'une aide en matière d'emploi ou d'une aide financière de dernier recours

- Lac-Etchemin
Adresse : 1554, route 277, bureau 1
Lac-Etchemin, QC G0R 1S0
Numéro pour les rejoindre : 418-625-6801

- **Québec. Ministère du Travail, de l'Emploi et de la Solidarité sociale, Centre local d'emploi de Sainte-Marie:** Services aux personnes qui ont besoin d'une aide en matière d'emploi ou d'une aide financière de dernier recours

- Sainte-Marie
Adresse : 1037, boulevard Vachon Nord
Sainte-Marie, QC G6E 1M4
Numéro pour les rejoindre : 418-386-8784

- **Québec. Ministère du Travail, de l'Emploi et de la Solidarité sociale, Centre local d'emploi et Services Québec- Bureau régional de Saint-Georges:** Guichet unique multiservice pour les citoyens et entreprises permettant un accès simplifié aux services publics et programmes offerts par les différents ministères et organismes du gouvernement du Québec et services aux personnes qui ont besoin d'une aide en matière d'emploi ou d'une aide financière de dernier recours

- Sainte-Georges
Adresse : 11400, 1e Avenue Est, bureau 30
Saint-Georges, QC G5Y 5S4
Numéro pour les rejoindre : 418-228-9711

- **Rappel- Groupe d'entraide de personnes atteintes d'une maladie mentale:** Dans le respect de ses limites et capacités, accueil la personne ayant un trouble de santé mentale pour lui offrir des services spécialisés afin qu'elle puisse reprendre le contrôle de sa vie

- Saint-Georges
Adresse : 9200, 22e Avenue
Saint-Georges, QC G5Y 7R6
Numéro pour les rejoindre : 418-227-2025

- **La Rencontre:** Services de soutien, d'éducation et d'orientation facilitant l'adaptation et le fonctionnement dans la société des personnes ayant un trouble de santé mentale et concertation entre les organismes concernés

- Sainte-Marie
Adresse : 165, rue Notre-Dame Nord
Sainte-Marie, QC G6E 3Z4

Fait par Stéphanie Bolduc, stagiaire en psychoéducation

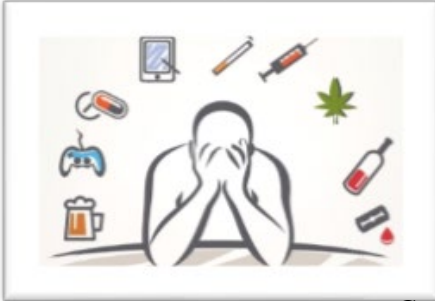
Sous la supervision d'Anne Lessard, éducatrice aux services externes

Numéro pour les rejoindre : 418-387-3650

Entraide et soutien

⇒ Dépendances

- **Alcooliques anonymes:** Aide aux personnes ayant un problème avec l'alcool



Numéro pour les rejoindre :

Beauce-Centre (Beauceville, Courcelle, Saint-Côme-Linière, Saint-Éphrem-de-Beauce, Saint-Georges, Saint-Gédéon, Saint-Prosper, Saint-Théophile) : 418-221-3560

Beauce-Nord (Lac-Etchemin, Saint-Elzéar, Saint-Isidore, Sainte-Marie) : 418-386-7267

Courriel : info_pub88@aa-quebec.org

- **Centre de réadaptation en alcoolisme et toxicomanie de Beauceville:** Centre public de réadaptation pour les personnes vivant des problèmes de dépendance à l'alcool, drogues, médicaments ou aux prises avec un problème de jeu excessif

- Beauceville

Adresse : 253, route 108

Beauceville, QC G5X 2Z3

Numéro pour les rejoindre : 418-774-3329

Courriel : info.crdca@ssss.gouv.qc.ca

- **CLSC:** Offre, en première ligne, à la population du territoire qu'ils desservent, des services de santé et des services sociaux courants, de nature préventive ou curative, de réadaptation ou de réinsertion

- **Beauceville**

Adresse : 253, route 108

Beauceville, QC G5X 2Z3

Numéro pour les rejoindre : 418-774-5722 ou 418-774-3304

- **Guadeloupe**

Adresse : 763, 14e Avenue Ouest

La Guadeloupe, QC G0M 1G0

Numéro : 418-459-3441

- **Lac-Etchemin**

Adresse : 331, place du Sanatorium

Lac-Etchemin, QC G0R 1S0

Numéro : 418-625-8001

- **Sainte-Marie**



Fait par Stéphanie Bolduc, stagiaire en psychoéducation
Sous la supervision d'Anne Lessard, éducatrice aux services ex

Adresse : 775, rue Étienne-Raymond
Sainte-Marie, QC G6E 0B9
Numéro : 418-387-8181

▪ **Saint-Gédéon**

Adresse : 127, 1e Avenue Sud, 4e étage
Saint-Gédéon-de-Beauce, QC G0M 1T0
Numéro : 418-582-3355

▪ **Saint-Georges**

Adresse; 12523, 25e Avenue Est
Saint-Georges, QC G5Y 5N6
Numéro: 418-228-2244

▪ **Saint-Joseph**

Adresse : 1125, avenue du Palais
Saint-Joseph-de-Beauce, QC G0S 2V0
Numéro : 418-397-5722

▪ **Saint-Prosper**

Adresse : 2770, 20e Avenue
Saint-Prosper, QC G0M 1Y0
Numéro : 418-594-8282

- **La croisée des chemins** : Aide aux personnes éprouvant des difficultés reliées à diverses dépendances par la prévention des conséquences de l'abus et le retrait temporaire du milieu
 - Saint-Georges
Adresse : 18480, boulevard Lacroix
Saint-Georges, QC G5Y 5B8
Numéro pour les rejoindre : 418-227-0897
Courriel : croiseedeschemins@cgocable.ca
- **Maison L'Odysée jeu-alcool-drogues** : Aide aux personnes aux prises avec une problématique de jeu, d'alcool ou de drogues * intervention visant autant l'abstinence que la réduction des méfaits
 - Sainte-Marie
Adresse : 717, avenue Saint-Alfred
Sainte-Marie, QC G6E 1G2
Numéro pour les rejoindre : 418-387-7071
Courriel : admission@maisonlodysee.com

⇒ Deuil

- **Centre d'écoute et de prévention du suicide Beauce-Etchemins** : Accompagnement des gens touchés par le cancer et soutien aux personnes en deuil ou vivant le suicide d'un proche
 - Saint-Georges

Fait par Stéphanie Bolduc, stagiaire en psychoéducation
Sous la supervision d'Anne Lessard, éducatrice aux services externes

Adresse : 12220, 2e Avenue
Saint-Georges, QC G5Y 1X4
Numéro pour les rejoindre : 418-228-0001
Courriel : cepsaa@ip4b.net

- ***Groupe d'accompagnement Jonathan*** : Accompagnement des gens touchés par le cancer et soutien aux personnes en deuil ou vivant le suicide d'un proche
 - Sainte-Marie
Adresse : CP 963
Sainte-Marie, QC G6E 3C2
Numéro pour les rejoindre : 418-387-6888
Courriel : info@groupejonathan.ca

- ***Groupe Espérance et Cancer*** : Regroupement de personnes atteintes de cancer et leurs proches, amélioration de leur qualité de vie physique, psychologique et spirituelle. sensibilisation de la population au vécu et aux besoins des personnes atteintes de cancer et de ses proches
 - Saint-Georges
Adresse : 477, 90e Rue, bureau 250 (2e étage)
Saint-Georges, QC G5Y 3L1
Numéro pour les rejoindre : 418-227-1607 ou 418-625-2607
Courriel : accueil@esperanceetcancer.org

- ***Mouvement La Porte ouverte*** : Aide aux personnes ayant perdu un conjoint à vivre les étapes du deuil et à prendre des moyens pour continuer leur vie et se sentir bien dans leur peau
 - Sainte-Marie
Adresse : 203, avenue des Saules
Sainte-Marie, QC G6E 1Y7
Numéro pour les rejoindre : 418-386-3486
Courriel : portesouvertesinc@hotmail.com

- ***Parents d'anges Beauce-Etchemins*** : Soutien aux personnes touchées par le deuil périnatal et leurs proches
 - Saint-Georges
Adresse : 13545, 2e Avenue
Saint-Georges, QC G5Y 1Z4
Numéro pour les rejoindre : 581-372-6859
Courriel : pabeauce@gmail.com

Fait par Stéphanie Bolduc, stagiaire en psychoéducation
Sous la supervision d'Anne Lessard, éducatrice aux services externes

⇒ Familles/parents

- **Accueil grossesse Beauce- Appalaches**: Soutien moral et matériel aux filles et femmes enceintes ainsi qu'aux nouvelles mamans et papas
 - Saint-Georges
Adresse : 10949, 2e Avenue
Saint-Georges, QC G5Y 1V9
Courriel : info@accueilgrossesse.com
- **Association des familles monoparentales et recomposées la Chaudière** : Regroupement de personnes ayant vécu une rupture et de familles recomposées afin de créer un lien d'appartenance et un réseau social et planification et réalisation de programmes d'intervention, de formation et d'action
 - Sainte-Georges
Adresse : 2640, boulevard Dionne
Saint-Georges, QC G5Y 3X8
Numéro pour les rejoindre : 418-227-8041
Courriel : afmrcadmin@globetrotter.net
- **Partage au masculin** : Ressources et services adaptés aux besoins de croissance et aux difficultés que rencontrent les hommes
 - Saint-Georges
Adresse : 925, boulevard Dionne
Saint-Georges, QC G5Y 3V1
Numéro pour les rejoindre :
Saint-Georges et Lac-Etchemin 418-228-7682
Sainte-Marie 418-387-1200
Courriel : direction@partageaumasculin.com
- **Le Berceau** : Soutien et outils pour jeunes mères en périodes prénatale et postnatale leur permettant de briser l'isolement et de partager leurs expériences
 - Sainte-Marie
Adresse : 659, rue Notre-Dame Sud
Sainte-Marie, QC G6E 2W3
Numéro pour les rejoindre : 418-387-7974
Courriel : saintemarie@leberceau.ca
 - Saint-Georges
Adresse : 12910, 2e Avenue
Saint-Georges, QC G5Y 1Y3
Numéro : 418-228-0356
Courriel : saintgeorges@leberceau.ca





- **Maison de la famille Beauce-Etchemins La grande ourse** : Promotion du bien-être de la famille, lieu d'échange, d'entraide et de partage sur les difficultés et les réussites des parents
 - Saint-Georges
Adresse : 565, 161e Rue
Saint-Georges, QC G5Y 2H6
Numéro pour les rejoindre :
Courriel : equipefamille@mfbeauceetchemins.org
- **Parentaïme Maison de la famille des Etchemins**: Organisme de soutien aux parents et familles dans leur rôle parental et aide au développement optimal de l'enfant
 - Saint-Georges
Adresse : 319, rue du Sanatorium
Lac-Etchemin, QC G0R 1S0
Numéro pour les rejoindre : 418-625-2223
Courriel : parentaïme@sogetel.net
- **Parents d'anges Beauce-Etchemins** : Soutien aux personnes touchées par le deuil périnatal et leurs proches
 - Sainte-Georges
Adresse : 13545, 2e Avenue
Saint-Georges, QC G5Y 1Z4
Numéro pour les rejoindre : 581-372-6859
Courriel : pabeauce@gmail.com
- **Club Parentaïde Beauce-Centre**: Soutien au développement optimal de la famille et aide aux parents dans leur rôle aux niveaux physique, affectif et matériel incluant les périodes pré et postnatales
 - Saint-Jules
Adresse : 390-A, rue Principale
Saint-Jules, QC G0N 1R0
Numéro pour les rejoindre : 418-397-1460
Courriel : info@clubparentaide.com
- **Maison de la famille Nouvelle-Beauce**: Services de soutien, référence et éducation propres à faciliter l'adaptation et le fonctionnement des familles
 - Sainte-Marie
Adresse : 392, avenue Proulx
Sainte-Marie, QC G6E 4B1
Numéro pour les rejoindre : 418-387-3585
Courriel: maisonfamillenb@globetrotter.net

Fait par Stéphanie Bolduc, stagiaire en psychoéducation
Sous la supervision d'Anne Lessard, éducatrice aux services externes

⇒ Femmes

- **Accueil grossesse Beauce- Appalaches:** Soutien moral et matériel aux filles et femmes enceintes ainsi qu'aux nouvelles mamans et papas
 - Saint-Georges
Adresse : 10949, 2e Avenue
Saint-Georges, QC G5Y 1V9
Numéro pour les rejoindre : 418-228-3242
Courriel : info@accueilgrossesse.com
- **Centre-Femmes de Beauce:** Lieu d'action visant des transformations sociales qui accueille les femmes de toute condition et situation économique, soutien à l'amélioration de la condition féminine, liaison entre les femmes et les services existants. Ils ont quatre mandats : services, activités éducatives, actions collectives et vie associative
 - Saint-Georges
Adresse : 12725, boulevard Lacroix
Saint-Georges, QC G5Y 1M5
Numéro pour les rejoindre : 418-227-4037
Courriel : c-femmesbeauce1980@globetrotter.net
- **Centre d'aide et de lutte contre les agressions à caractère sexuel Chaudière-Appalaches :** Aide et accompagnement aux enfants, adolescents et femmes ayant vécu une ou des agressions sexuelles
 - Beauceville
Adresse : 598, boulevard Renault
Beauceville, QC G5X 1M9
Numéro pour les rejoindre : 418-774-6856
Courriel : info@calacsca.qc.ca



Download from Dreamstime.com

⇒ Gestion financière

- **Association coopérative d'économie familiale Appalaches-Beauce-Etchemins :** Intervention dans les domaines du budget, crédit, endettement et protection des consommateurs et défense des droits des bénéficiaires de l'assistance sociale et des locataires
 - Thetford Mines
Adresse : 1176, rue Notre-Dame Est
Thetford Mines, QC G6G 1J1
Numéro pour les rejoindre : 418-338-4755
Courriel : info@acef-abe.org

⇒ Hommes

Fait par Stéphanie Bolduc, stagiaire en psychoéducation
Sous la supervision d'Anne Lessard, éducatrice aux services externes

- **Partage au masculin** : Ressources et services adaptés aux besoins de croissance et aux difficultés que rencontrent les hommes
 - Saint-Georges
Adresse : 925, boulevard Dionne
Saint-Georges, QC G5Y 3V1
Numéro pour les rejoindre :
Saint-Georges et Lac-Etchemin 418-228-7682
Sainte-Marie 418-387-1200
Courriel : direction@partageaumasculin.com

⇒ Jeunes

- **Association des familles monoparentales et recomposées la Chaudière** : Regroupement de personnes ayant vécu une rupture et de familles recomposées afin de créer un lien d'appartenance et un réseau social et planification et réalisation de programmes d'intervention, de formation et d'action
 - Saint-Georges
Adresse : 2640, boulevard Dionne
Saint-Georges, QC G5Y 3X8
Numéro pour les rejoindre : 418-227-8041
Courriel : afmrcadmin@globetrotter.net
- **ADOberge Chaudière-Appalaches** : Hébergement temporaire et services de prévention pour les jeunes
 - Saint-Georges
Adresse : 1500, 8e Avenue
Saint-Georges, QC G5Y 4B3
Numéro pour les rejoindre : 418-313-3603
Courriel : maison.hebergement@ladoberge.ca
- **Maison des jeunes de Beauce-Sartigan** : Lieu de rencontre animé permettant le développement de l'autonomie et l'implication des jeunes dans différents projets
 - **Saint-Georges**
Adresse : 11725, 3e Avenue
Saint-Georges, QC G5Y 1V5
Numéro pour les rejoindre : 418-227-6272
Courriel : mdjsg@globetrotter.net
 - **Saint-Martin**
Adresse : 131, 1re Avenue Est
Saint-Martin, QC G0M 1B0
Numéro : 418-382-3870 ou 418-227-6272
Courriel : mdjsg@globetrotter.net



Fait par Stéphanie Bolduc, stagiaire en psychoéducation
Sous la supervision d'Anne Lessard, éducatrice aux services externe

- **Saint-Honoré-de-Shenley**
 Adresse : 453, rue Ennis
 Saint-Honoré-de-Shenley, QC G0M 1V0
 Numéro : 418-485-6274 ou 418-227-6272
 Courriel : mdjsg@globetrotter.net

- **Maison des jeunes de la MRC Robert-Cliche**: Lieu de rencontre animé permettant le développement de l'autonomie et l'implication des jeunes dans différents projets
 - **Saint-Victor**
 Adresse : 313, rue Ambroise
 Saint-Victor, QC G0M 2B0
 Numéro pour les rejoindre : 418-588-5386
 Courriel : mdj_stvic@hotmail.com
 - **Saint-Odilon**
 Adresse : 371, rue Langevin
 Saint-Odilon-de-Cranbourne, QC G0S 3A0
 Numéro : 418-464-2211 ou 418-957-2211
 Courriel : mdjst-odilon@hotmail.com
 - **Tring-Jonction**
 Adresse : 216-A, rue Principale
 Tring-Jonction, QC G0N 1X0
 Numéro : 418-426-3363 ou 418-957-2892
 Courriel : mdjeunes@hotmail.com

- **Maison des jeunes de Saint-Bernard** : Lieu de rencontre animé pour les jeunes qui, au contact d'adultes significatifs, pourront devenir des citoyens actifs, critiques, et responsables
 - Saint-Bernard
 Adresse : 555, rue Vaillancourt
 Saint-Bernard, QC G0S 2G0
 Numéro pour les rejoindre : 418-475-6861

- **Maison des jeunes de Sainte-Marie, L'Utopie** : Lieu de rencontre animé pour les jeunes qui, au contact d'adultes significatifs, pourront devenir des citoyens actifs, critiques, et responsables
 - Sainte-Marie
 Adresse : 205, avenue du Pont
 Sainte-Marie, QC G6E 2Y1
 Numéro pour les rejoindre : 418-386-3364
 Courriel : mdj_utopie@hotmail.com

Fait par Stéphanie Bolduc, stagiaire en psychoéducation
 Sous la supervision d'Anne Lessard, éducatrice aux services externes

- ***Maison des jeunes de Sainte-Isidore:*** Lieu de rencontre animé pour les jeunes qui, au contact d'adultes significatifs, pourront devenir des citoyens actifs, critiques, et responsables
 - Sainte-Isidore
 Adresse : 142, route Coulombe
 Saint-Isidore, QC G0S 2S0
 Numéro pour les rejoindre : 418-882-5852
 Courriel : mdjsaintisidore@hotmail.com

- ***Maison des jeunes d'East-Broughton:*** Lieu de rencontre animé pour les jeunes qui, au contact d'adultes significatifs, pourront devenir des citoyens actifs, critiques, et responsables
 - East-Broughton
 Adresse : 663, 10e Avenue Sud
 East Broughton, QC G0N 1H0
 Numéro pour les rejoindre : 418-281-9336
 Courriel : maisondesjeuneseb@outlook.com

- ***Maison des jeunes des Etchemins L'Olivier:*** Lieu de rencontre animé pour les jeunes qui, au contact d'adultes significatifs, pourront devenir des citoyens actifs, critiques, et responsables
 - Saint-Prosper
 Adresse : 2105, 25e Avenue
 Saint-Prosper, QC G0M 1Y0
 Numéro pour les rejoindre : 418-594-5886

- ***Maison des jeunes des Etchemins L'Olivier, le Chabotté:*** Lieu de rencontre animé pour les jeunes qui, au contact d'adultes significatifs, pourront devenir des citoyens actifs, critiques, et responsables
 - Lac-Etchemin
 Adresse : 242, 2e Avenue
 Lac-Etchemin, QC G0R 1S0
 Numéro pour les rejoindre : 418-625-5978
 Courriel : mdj_chabotte@hotmail.com

- ***Maison des jeunes des Etchemins L'Olivier, l'Ado-manie:*** Lieu de rencontre animé pour les jeunes qui, au contact d'adultes significatifs, pourront devenir des citoyens actifs, critiques, et responsables
 - Lac-Etchemin
 Adresse : 2964, 15e Avenue
 Saint-Prosper, QC G0M 1Y0
 Numéro pour les rejoindre : 418-594-6276
 Courriel : mdj_ado_manie@hotmail.com

Fait par Stéphanie Bolduc, stagiaire en psychoéducation
 Sous la supervision d'Anne Lessard, éducatrice aux services externes

⇒ Maltraitance/agression

- **Centre d'aide et de lutte contre les agressions à caractère sexuel Chaudière-Appalaches** : Aide et accompagnement aux enfants, adolescents et femmes ayant vécu une ou des agressions sexuelles

- Beauceville
Adresse : 598, boulevard Renault
Beauceville, QC G5X 1M9
Numéro pour les rejoindre : 418-774-6856
Courriel : info@calacsca.qc.ca



Partage au masculin : Ressources et services adaptés aux besoins de croissance et aux difficultés que rencontrent les hommes

- Saint-Georges
Adresse : 925, boulevard Dionne
Saint-Georges, QC G5Y 3V1
Numéro pour les rejoindre :
Saint-Georges et Lac-Etchemin 418-228-7682
Sainte-Marie 418-387-1200
Courriel : direction@partageaumasculin.com

- **Réhab** :: Prévention de la récidive et la délinquance, promotion et soutien à la réhabilitation et la réinsertion sociale de la clientèle judiciarisée
 - Vallée-Jonction
Adresse : 294, rue Bisson
Vallée-Jonction, QC G0S 3J0
Numéro pour les rejoindre : 418-253-5153
- **Centre Ex-quo** : Aide aux adultes qui présentent un trouble du comportement sexuel ainsi qu'aux hommes et femmes aux prises avec un problème de comportement violent dans un contexte conjugal ou familial et prévention de la violence et promotion de l'établissement, du maintien et du développement de relations égalitaires entre les personnes
 - Sainte-Marie
Adresse : 630, boulevard Vachon Nord
Sainte-Marie, QC G6E 1M2
Numéro pour les rejoindre : 418-390-1900
 - Saint-Georges
Adresse : 12427, 1e Avenue, bureau 7
Saint-Georges, QC G5Y 2E3
Numéro : 418-227-3238
Courriel : exequo@globetrotter.net

Fait par Stéphanie Bolduc, stagiaire en psychoéducation
Sous la supervision d'Anne Lessard, éducatrice aux services externes

- **Centre jeunesse Chaudière-Appalaches** : Services de nature psychosociale, de réadaptation et d'urgence sociale, requis par la situation d'un jeune en vertu de la Loi sur la protection de la jeunesse (LPJ) et de la Loi sur le système de justice pénale pour adolescents (LSJPA - jeunes contrevenants) ainsi qu'en matière de placement d'enfants, d'expertise psychosociale à la Cour supérieure sur la garde d'enfants, d'adoption québécoise et internationale et de recherche des antécédents biologiques
 - Sainte-Marie
 Adresse : 363, route Cameron
 Sainte-Marie (Ville), QC G6E 3E2
 Numéro pour les rejoindre :
Points de service
 - * Centre de réadaptation 418-835-3444
 - * Lévis 418-837-9331 * 418-835-9659
 - * Montmagny 418-248-3934
 - * Saint-Georges 418-228-5516
 - * Saint-Joseph 418-397-5781
 - * Saint-Romuald 418-839-6888
 - * Sainte-Marie 418-386-3363
 - * Thetford Mines 418-338-0161

- **Equi-Justice Beauce** : Gestion et application des mesures prévues par la Loi sur le système de justice pénale pour les adolescents (LSJPA), gestion et application du programme de mesures de rechange général (PMRG) et gestion et application des mesures de travaux compensatoires prévues par le Code de procédure pénale du Québec
 - Saint-Joseph
 Adresse : 135, rue Sainte-Christine, porte A
 Saint-Joseph-de-Beauce, QC G0S 2V0
 Numéro pour les rejoindre : 418-397-6578
 Courriel : beauce@equijustice.ca

- **Havre l'Éclaircie** : Milieu de vie sécurisant et de ressourcement transitoire accueillant les femmes victimes de violence conjugale et leurs enfants afin qu'elles identifient leurs besoins et y trouvent réponses et par ses activités, l'organisme se veut un agent de changement social
 - Saint-Georges
 Adresse : CP 23
 Saint-Georges, QC G5Y 5C4
 Numéro pour les rejoindre : 418-227-1025
 Courriel : eclairci@globetrotter.net

⇒ Santé mentale

Fait par Stéphanie Bolduc, stagiaire en psychoéducation
 Sous la supervision d'Anne Lessard, éducatrice aux services externes

- **Centre d'écoute et de prévention du suicide Beauce-Etchemins :**
Accompagnement des gens touchés par le cancer et soutien aux personnes en deuil ou vivant le suicide d'un proche
 - Saint-Georges
Adresse : 12220, 2e Avenue
Saint-Georges, QC G5Y 1X4
Numéro pour les rejoindre : 418-228-0001
Courriel : cepsaa@ip4b.net

- **Groupe d'accompagnement Jonathan :** Accompagnement des gens touchés par le cancer et soutien aux personnes en deuil ou vivant le suicide d'un proche
 - Sainte-Marie
Adresse : CP 963
Sainte-Marie, QC G6E 3C2
Numéro pour les rejoindre : 418-387-6888
Courriel : info@groupejonathan.ca

- **Rappel- Groupe d'entraide de personnes atteintes d'une maladie mentale:** Dans le respect de ses limites et capacités, accueil la personne ayant un trouble de santé mentale pour lui offrir des services spécialisés afin qu'elle puisse reprendre le contrôle de sa vie
 - Saint-Georges
Adresse : 9200, 22e Avenue
Saint-Georges, QC G5Y 7R6
Numéro pour les rejoindre : 418-227-2025

- **La Rencontre:** Services de soutien, d'éducation et d'orientation facilitant l'adaptation et le fonctionnement dans la société des personnes ayant un trouble de santé mentale et concertation entre les organismes concernés
 - Sainte-Marie
Adresse : 165, rue Notre-Dame Nord
Sainte-Marie, QC G6E 3Z4
Numéro pour les rejoindre : 418-387-3650

- **L'éveil:** Amélioration de la qualité de vie des personnes atteintes de maladie mentale et soutien à leur intégration sociale
 - Sainte-Marie
Adresse : 200, rue du Sanatorium
Lac-Etchemin, QC G0R 1S0
Numéro pour les rejoindre : 418-625-3817
Courriel : eveil@sogetel.net



Fait par Stéphanie Bolduc, stagiaire en psychoéducation
Sous la supervision d'Anne Lessard, éducatrice aux services externes

- **La Murmure:** Regroupement de personnes ayant ou ayant eu des problèmes de santé mentale visant l'amélioration de leur qualité de vie et s'assurant de leur bien-être, accompagnement de la personne dans sa démarche d'acquisition de compétences et d'habiletés dans la perspective d'une autonomie croissante, organisation de services et activités, information et sensibilisation aux problèmes de santé mentale et défense et promotion des droits et intérêts des personnes ayant ou ayant eu un problème de santé mentale et aide à leur réintégration sociale
 - Beauceville
Adresse : 673, boulevard Renault
Beauceville, QC G5X 1L9
Numéro pour les rejoindre : 418-774-2444
Courriel : lemurmure@sogetel.net



Friperies, ressourceries, vestiaires

⇒ Magasins d'articles usagés

- **Comptoir régional de Beauce:** Aide aux gens dans le besoin par la récupération et la vente de biens usagés
 - Saint-Georges
Adresse : 12425, 1e Avenue
Saint-Georges, QC G5Y 2E3
Numéro pour les rejoindre : 418-228-0560 poste 221
Courriel : stvincentdepaul@globetrotter.net
- **Comptoir régional de Beauce, Récupération et vente de meubles:** Aide aux gens dans le besoin par la récupération et la vente de meubles usagés
 - Saint-Georges
Adresse : 12505, 10e Avenue
Saint-Georges, QC G5Y 1C4
Numéro pour les rejoindre : 418-228-0560 poste 221
Courriel : stvincentdepaul@globetrotter.net
- **Hichaud, Centre de sous-traitance Beauce (CSTB):** Entreprise adaptée offrant des emplois aux personnes ayant des limitations
 - Saint-Georges
Adresse : 9050, 22e Avenue
Saint-Georges, QC G5Y 7R6
Numéro pour les rejoindre : 418-228-7431
Courriel : lvachon@hichaud.com
- **Service d'entraide de Saint-Lambert-de-Lauzon:** Aide matérielle, alimentaire et psychologique aux personnes à faible revenu et maintien à

Fait par Stéphanie Bolduc, stagiaire en psychoéducation

Sous la supervision d'Anne Lessard, éducatrice aux services externes

domicile des aînés et en perte d'autonomie, promotion et reconnaissance de l'action bénévole

- Guadeloupe
Adresse : 266, 14e Avenue
La Guadeloupe, QC G0M 1G0
Numéro pour les rejoindre : 418-459-3981
Courriel: ressourceriebeauce@gmail.com

- ***Ressourcerie Beauce-Sartigan*** : Récupération et revente de surplus domestiques dans une perspective de préservation de l'environnement
 - Saint-Lambert-de-Lauzon
Adresse : 119, rue des Peupliers
Saint-Lambert-de-Lauzon, QC G0S 2W0
Numéro pour les rejoindre : 418-889-5109
Courriel: se_stlambert@videotron.ca
- ***L'Essentiel des Etchemins***: Réduction des effets de la pauvreté dans le respect des individus par l'offre de services reliés aux besoins des personnes à faible revenu du territoire et soutien à l'autonomie alimentaire et l'inclusion sociale
Lac-Etchemin
Adresse : 301, rue Industrielle, bureau A
Lac-Etchemin, QC G0R 1S0
Numéro pour les rejoindre : 418-625-4112
Courriel : lessentiel@sogetel.net
- ***Comptoir familial Saint-Prosper***
 - Saint-Prosper
Adresse : 1512, 25e Avenue, porte 27
Saint-Prosper, QC G0M 1Y0
Numéro pour les rejoindre : 418-594-5026

⇒ Meubles et électroménagers

- ***Comptoir familial Saint-Prosper***
 - Saint-Prosper
Adresse : 1512, 25e Avenue, porte 27
Saint-Prosper, QC G0M 1Y0
Numéro pour les rejoindre : 418-594-5026
- ***Comptoir régional de Beauce***: Aide aux gens dans le besoin par la récupération et la vente de biens usagés
 - Saint-Georges

Fait par Stéphanie Bolduc, stagiaire en psychoéducation
Sous la supervision d'Anne Lessard, éducatrice aux services externes

Adresse : 12425, 1e Avenue
Saint-Georges, QC G5Y 2E3
Numéro pour les rejoindre : 418-228-0560 poste 221
Courriel : stvincentdepaul@globetrotter.net



- **Comptoir régional de Beauce, Récupération et vente de meubles:** Aide aux gens dans le besoin par la récupération et la vente de meubles usagés
 - Saint-Georges
Adresse : 12505, 10e Avenue
Saint-Georges, QC G5Y 1C4
Numéro pour les rejoindre : 418-228-0560 poste 221
Courriel : stvincentdepaul@globetrotter.net
- **L'Essentiel des Etchemins:** Réduction des effets de la pauvreté dans le respect des individus par l'offre de services reliés aux besoins des personnes à faible revenu du territoire et soutien à l'autonomie alimentaire et l'inclusion sociale
Lac-Etchemin
Adresse : 301, rue Industrielle, bureau A
Lac-Etchemin, QC G0R 1S0
Numéro pour les rejoindre : 418-625-4112
Courriel : lessentiel@sogetel.net
- **Hichaud, Centre de sous-traitance Beauce (CSTB):** Entreprise adaptée offrant des emplois aux personnes ayant des limitations
 - Saint-Georges
Adresse : 9050, 22e Avenue
Saint-Georges, QC G5Y 7R6
Numéro pour les rejoindre : 418-228-7431
Courriel : lvachon@hichaud.com
- **Ressourcerie Beauce-Sartigan :** Récupération et revente de surplus domestiques dans une perspective de préservation de l'environnement
 - Saint-Lambert-de-Lauzon
Adresse : 119, rue des Peupliers
Saint-Lambert-de-Lauzon, QC G0S 2W0
Numéro pour les rejoindre : 418-889-5109
Courriel: se_stlambert@videotron.ca
- **Service d'entraide de Saint-Lambert-de-Lauzon:** Aide matérielle, alimentaire et psychologique aux personnes à faible revenu et maintien à

Fait par Stéphanie Bolduc, stagiaire en psychoéducation
Sous la supervision d'Anne Lessard, éducatrice aux services externes

domicile des aînés et en perte d'autonomie, promotion et reconnaissance de l'action bénévole

- Guadeloupe
Adresse : 266, 14e Avenue
La Guadeloupe, QC G0M 1G0
Numéro pour les rejoindre : 418-459-3981
Courriel: ressourceriebeauce@gmail.com

⇒ Vêtements

- **Accueil grossesse Beauce- Appalaches**: Soutien moral et matériel aux filles et femmes enceintes ainsi qu'aux nouvelles mamans et papas
 - Saint-Georges
Adresse : 10949, 2e Avenue
Saint-Georges, QC G5Y 1V9
Numéro pour les rejoindre : 418-228-3242
Courriel : info@accueilgrossesse.com
- **Le Berceau** : Soutien et outils pour jeunes mères en périodes prénatale et postnatale leur permettant de briser l'isolement et de partager leurs expériences
 - Sainte-Marie
Adresse : 659, rue Notre-Dame Sud
Sainte-Marie, QC G6E 2W3
Numéro pour les rejoindre : 418-387-7974
Courriel : saintemarie@leberceau.ca
 - Saint-Georges
Adresse : 12910, 2e Avenue
Saint-Georges, QC G5Y 1Y3
Numéro : 418-228-0356
Courriel : saintgeorges@leberceau.ca
- **Comité d'aide Beauceville**: Soutien, aide alimentaire et matérielle aux personnes à faible revenu
 - Saint-Jules
Adresse : 116, route Fraser
Beauceville, QC G5X 3R2
Numéro pour les rejoindre : 418-774-5444
Courriel : cab@sogetel.net
- **Comptoir familial Saint-Prosper**
 - Saint-Prosper

Fait par Stéphanie Bolduc, stagiaire en psychoéducation
Sous la supervision d'Anne Lessard, éducatrice aux services externes

Adresse : 1512, 25e Avenue, porte 27
Saint-Prospier, QC G0M 1Y0
Numéro pour les rejoindre : 418-594-5026

- **Comptoir régional de Beauce:** Aide aux gens dans le besoin par la récupération et la vente de biens usagés
 - Saint-Georges
Adresse : 12425, 1e Avenue
Saint-Georges, QC G5Y 2E3
Numéro pour les rejoindre : 418-228-0560 poste 221
Courriel : stvincentdepaul@globetrotter.net



- **L'Essentiel des Etchemins:** Réduction des effets de la pauvreté dans le respect des individus par l'offre de services reliés aux besoins des personnes à faible revenu du territoire et soutien à l'autonomie alimentaire et l'inclusion sociale
Lac-Etchemin
Adresse : 301, rue Industrielle, bureau A
Lac-Etchemin, QC G0R 1S0
Numéro pour les rejoindre : 418-625-4112
Courriel : lessentiel@sogetel.net
- **Parentaïme Maison de la famille des Etchemins:** Organisme de soutien aux parents et familles dans leur rôle parental et aide au développement optimal de l'enfant
 - Saint-Georges
Adresse : 319, rue du Sanatorium
Lac-Etchemin, QC G0R 1S0
Numéro pour les rejoindre : 418-625-2223
Courriel : parentaïme@sogetel.net
- **Ressourcerie Beauce-Sartigan :** Récupération et revente de surplus domestiques dans une perspective de préservation de l'environnement
 - Saint-Lambert-de-Lauzon
Adresse : 119, rue des Peupliers
Saint-Lambert-de-Lauzon, QC G0S 2W0
Numéro pour les rejoindre : 418-889-5109
Courriel: se_stlambert@videotron.ca
- **Service d'entraide de Saint-Lambert-de-Lauzon:** Aide matérielle, alimentaire et psychologique aux personnes à faible revenu * maintien à

Fait par Stéphanie Bolduc, stagiaire en psychoéducation
Sous la supervision d'Anne Lessard, éducatrice aux services externes

domicile des aînés et en perte d'autonomie, promotion et reconnaissance de l'action bénévole

- Saint-Lambert-de-Lauzon
Adresse : 119, rue des Peupliers
Saint-Lambert-de-Lauzon, QC G0S 2W0
Numéro pour les rejoindre : 418-889-5109
Courriel: se_stlambert@videotron.ca

- ***La source de Sainte-Marie:*** Aide aux personnes démunies par dépannage alimentaire et vestimentaire et soutien au mieux-être et développement de l'autonomie
 - Sainte-Marie
Adresse : 568, rue Notre-Dame Sud
Sainte-Marie, QC G6E 2V7
Numéro pour les rejoindre : 418-387-6501
- ***Ouvroir Missionnaire Sainte-Marie:*** Œuvre de bienfaisance d'inspiration chrétienne fondée pour aimer et servir Dieu dans Ses pauvres
 - Sainte-Marie
Adresse : 538, rue Notre-Dame Nord
Sainte-Marie, QC G6E 2K9
Numéro pour les rejoindre : 418-387-7173

Maltraitance / agression

⇒ Aide aux victimes

- ***Centre d'aide et de lutte contre les agressions à caractère sexuel Chaudière-Appalaches :*** Aide et accompagnement aux enfants, adolescents et femmes ayant vécu une ou des agressions sexuelles
 - Beauceville
Adresse : 598, boulevard Renault
Beauceville, QC G5X 1M9
Numéro pour les rejoindre : 418-774-6856
Courriel : info@calacsca.qc.ca
- ***Equi-Justice Beauce :*** Gestion et application des mesures prévues par la Loi sur le système de justice pénale pour les adolescents (LSJPA), gestion et application du programme de mesures de rechange général (PMRG) et gestion et application des mesures de travaux compensatoires prévues par le Code de procédure pénale du Québec
 - Saint-Joseph
Adresse : 135, rue Sainte-Christine, porte A
Saint-Joseph-de-Beauce, QC G0S 2V0

Fait par Stéphanie Bolduc, stagiaire en psychoéducation
Sous la supervision d'Anne Lessard, éducatrice aux services externes

Numéro pour les rejoindre : 418-397-6578
Courriel : beauce@equijjustice.ca

- **Havre l'Éclaircie** : Milieu de vie sécurisant et de ressourcement transitoire accueillant les femmes victimes de violence conjugale et leurs enfants afin qu'elles identifient leurs besoins et y trouvent réponses et par ses activités, l'organisme se veut un agent de changement social
 - Saint-Georges
Adresse : CP 23
Saint-Georges, QC G5Y 5C4
Numéro pour les rejoindre : 418-227-1025
Courriel : eclairci@globetrotter.net
- **Partage au masculin** : Ressources et services adaptés aux besoins de croissance et aux difficultés que rencontrent les hommes
 - Saint-Georges
Adresse : 925, boulevard Dionne
Saint-Georges, QC G5Y 3V1
Numéro pour les rejoindre :
Saint-Georges et Lac-Échemin 418-228-7682
Sainte-Marie 418-387-1200
Courriel : direction@partageaumasculin.com



⇒ Refuges pour les victimes de violence conjugale

- **Havre l'Éclaircie** : Milieu de vie sécurisant et de ressourcement transitoire accueillant les femmes victimes de violence conjugale et leurs enfants afin qu'elles identifient leurs besoins et y trouvent réponses et par ses activités, l'organisme se veut un agent de changement social
 - Saint-Georges
Adresse : CP 23
Saint-Georges, QC G5Y 5C4
Numéro pour les rejoindre : 418-227-1025
Courriel : eclairci@globetrotter.net
- **Centre Ex-quo** : Aide aux adultes qui présentent un trouble du comportement sexuel ainsi qu'aux hommes et femmes aux prises avec un problème de comportement violent dans un contexte conjugal ou familial et prévention de la violence et promotion de l'établissement, du maintien et du développement de relations égalitaires entre les personnes
 - Sainte-Marie
Adresse : 630, boulevard Vachon Nord
Sainte-Marie, QC G6E 1M2
Numéro pour les rejoindre : 418-390-1900

Fait par Stéphanie Bolduc, stagiaire en psychoéducation
Sous la supervision d'Anne Lessard, éducatrice aux services externes

- Saint-Georges
Adresse : 12427, 1e Avenue, bureau 7
Saint-Georges, QC G5Y 2E3
Numéro : 418-227-3238
Courriel : exequo@globetrotter.net

Santé mentale/dépendances

⇒ Agence communautaires de santé mentale

- **CLSC**: Offre, en première ligne, à la population du territoire qu'ils desservent, des services de santé et des services sociaux courants, de nature préventive ou curative, de réadaptation ou de réinsertion
 - **Beauceville**
Adresse : 253, route 108
Beauceville, QC G5X 2Z3
Numéro pour les rejoindre : 418-774-5722 ou 418-774-3304
 - **Guadeloupe**
Adresse : 763, 14e Avenue Ouest
La Guadeloupe, QC G0M 1G0
Numéro : 418-459-3441
 - **Lac-Etchemin**
Adresse : 331, place du Sanatorium
Lac-Etchemin, QC G0R 1S0
Numéro : 418-625-8001
 - **Sainte-Marie**
Adresse : 775, rue Étienne-Raymond
Sainte-Marie, QC G6E 0B9
Numéro : 418-387-8181
 - **Saint-Gédéon**
Adresse : 127, 1e Avenue Sud, 4e étage
Saint-Gédéon-de-Beauce, QC G0M 1T0
Numéro : 418-582-3355
 - **Saint-Georges**
Adresse; 12523, 25e Avenue Est
Saint-Georges, QC G5Y 5N6
Numéro: 418-228-2244
 - **Saint-Joseph**
Adresse : 1125, avenue du Palais
Saint-Joseph-de-Beauce, QC G0S 2V0
Numéro : 418-397-5722
 - **Saint-Prosper**
Adresse : 2770, 20e Avenue
Saint-Prosper, QC G0M 1Y0

Fait par Stéphanie Bolduc, stagiaire en psychoéducation
Sous la supervision d'Anne Lessard, éducatrice aux services externes

Numéro : 418-594-8282

- **East-Broughton**

Adresse : 763, 10e Avenue Nord

East Broughton, QC G0N 1G0

Numéro : 418-427-2015

- **Regroupement des parents et amis de la personne atteinte d'une maladie mentale, Le Sillon** : Regroupement des parents et amis de la personne atteinte d'une maladie mentale

- Saint-Georges

Adresse : 477, 90e Rue, bureau 240

Saint-Georges, QC G5Y 3L1

Numéro : 418-227-6464

⇒ Familles et amis de personnes souffrant de maladie mentale

- **Regroupement des parents et amis de la personne atteinte d'une maladie mentale, Le Sillon** : Regroupement des parents et amis de la personne atteinte d'une maladie mentale

- Saint-Georges

Adresse : 477, 90e Rue, bureau 240

Saint-Georges, QC G5Y 3L1

Numéro : 418-227-6464

⇒ Intervention de crise

- **La croisée des chemins** : Aide aux personnes éprouvant des difficultés reliées à diverses dépendances par la prévention des conséquences de l'abus et le retrait temporaire du milieu

- Saint-Georges

Adresse : 18480, boulevard Lacroix

Saint-Georges, QC G5Y 5B8

Numéro pour les rejoindre : 418-227-0897

Courriel : croiseedeschemins@cgocable.ca

⇒ Lignes d'écoute

- **Centre d'écoute et de prévention du suicide Beauce-Etchemins** : Accompagnement des gens touchés par le cancer et soutien aux personnes en deuil ou vivant le suicide d'un proche

- Saint-Georges

Adresse : 12220, 2e Avenue

Saint-Georges, QC G5Y 1X4

Numéro pour les rejoindre : 418-228-0001

Courriel : cepsaa@ip4b.net

Fait par Stéphanie Bolduc, stagiaire en psychoéducation

Sous la supervision d'Anne Lessard, éducatrice aux services externes

⇒ Traitements des dépendances

- **Centre de réadaptation en alcoolisme et toxicomanie de Beauceville:**
Centre public de réadaptation pour les personnes vivant des problèmes de dépendance à l'alcool, drogues, médicaments ou aux prises avec un problème de jeu excessif

- Beauceville
Adresse : 253, route 108
Beauceville, QC G5X 2Z3
Numéro pour les rejoindre : 418-774-3329
Courriel : info.crdca@ssss.gouv.qc.ca



- **CLSC:** Offre, en première ligne, à la population du territoire qu'ils desservent, des services de santé et des services sociaux courants, de nature préventive ou curative, de réadaptation ou de réinsertion

- **Beauceville**
Adresse : 253, route 108
Beauceville, QC G5X 2Z3
Numéro pour les rejoindre : 418-774-5722 ou 418-774-3304
- **Guadeloupe**
Adresse : 763, 14e Avenue Ouest
La Guadeloupe, QC G0M 1G0
Numéro : 418-459-3441
- **Lac-Etchemin**
Adresse : 331, place du Sanatorium
Lac-Etchemin, QC G0R 1S0
Numéro : 418-625-8001
- **Sainte-Marie**
Adresse : 775, rue Étienne-Raymond
Sainte-Marie, QC G6E 0B9
Numéro : 418-387-8181
- **Saint-Gédéon**
Adresse : 127, 1e Avenue Sud, 4e étage
Saint-Gédéon-de-Beauce, QC G0M 1T0
Numéro : 418-582-3355
- **Saint-Georges**
Adresse; 12523, 25e Avenue Est
Saint-Georges, QC G5Y 5N6
Numéro: 418-228-2244
- **Saint-Joseph**
Adresse : 1125, avenue du Palais
Saint-Joseph-de-Beauce, QC G0S 2V0
Numéro : 418-397-5722

Fait par Stéphanie Bolduc, stagiaire en psychoéducation
Sous la supervision d'Anne Lessard, éducatrice aux services externes

- **Saint-Prosper**
 Adresse : 2770, 20e Avenue
 Saint-Prosper, QC G0M 1Y0
 Numéro : 418-594-8282
- **East-Broughton**
 Adresse : 763, 10e Avenue Nord
 East Broughton, QC G0N 1G0
 Numéro : 418-427-2015

- **La croisée des chemins** : Aide aux personnes éprouvant des difficultés reliées à diverses dépendances par la prévention des conséquences de l'abus et le retrait temporaire du milieu
 - Saint-Georges
 Adresse : 18480, boulevard Lacroix
 Saint-Georges, QC G5Y 5B8
 Numéro pour les rejoindre : 418-227-0897
 Courriel : croiseedeschemins@cgocable.ca
- **Maison L'Odysée jeu-alcool-drogues** : Aide aux personnes aux prises avec une problématique de jeu, d'alcool ou de drogues * intervention visant autant l'abstinence que la réduction des méfaits
 - Sainte-Marie
 Adresse : 717, avenue Saint-Alfred
 Sainte-Marie, QC G6E 1G2
 Numéro pour les rejoindre : 418-387-7071
 Courriel : admission@maisonlodysee.com
- **Réhab** :: Prévention de la récidive et la délinquance, promotion et soutien à la réhabilitation et la réinsertion sociale de la clientèle judiciarisée
 - Vallée-Jonction
 Adresse : 294, rue Bisson
 Vallée-Jonction, QC G0S 3J0
 Numéro pour les rejoindre : 418-253-5153

Soutien à domicile

⇒ Répit

- **Association bénévole Beauce-Sartigan**: Amélioration des conditions de vie des gens dans le besoin et maintien à domicile, recrutement, orientation, formation et encadrement des bénévoles dans un lieu d'appartenance et d'échange et collaboration avec les organismes du milieu
 - Saint-Georges



e Bolduc, stagiaire en psychoéducation
 on d'Anne Lessard, éducatrice aux services externes

Adresse : 11400, 1e Avenue, bureau 120A
Saint-Georges, QC G5Y 5S4
Numéro pour les rejoindre : 418-228-0007
Courriel: reception@benevolatbeauce.com

- ***Association d'entraide communautaire La Fontaine:*** Soutien aux personnes ou proches de personnes ayant une limitation physique ou intellectuelle, un trouble du spectre de l'autisme (TSA), sans troubles du comportement ou problèmes de santé majeurs
 - Sainte-Marie
Adresse : 1510, route du Président-Kennedy Nord
Sainte-Marie, QC G6E 3P1
Numéro pour les rejoindre : 418-387-2890
Courriel: la-fontaine@globetrotter.net

- ***Association des personnes handicapée de la Chaudière :*** Amélioration des conditions de vie des personnes handicapées, défense de leurs droits, soutien à leur autonomie et intégration sociale, accueil, écoute et référence pour les membres, évaluation des besoins, accompagnement et suivi et la sensibilisation de la population, promotion et représentation de l'organisme
 - Saint-Joseph-de-Beauce
Adresse : 1090, avenue du Palais
Saint-Joseph-de-Beauce, QC G0S 2V0
Numéro pour les rejoindre : 418-397-8084
Courriel : info@aphchaudiere.org
 - Saint-Georges
Adresse : 2425, 119e Rue
Saint-Georges, QC G5Y 5S1
Numéro : 418-227-1224
Courriel : info@aphchaudiere.org

- ***Association pour l'intégration sociale région Beauce-Sartigan :*** Promotion, sensibilisation, répit et défense des droits des personnes vivant avec une déficience intellectuelle (DI) ou un trouble du spectre de l'autisme (TSA) et de leur famille (naturelle, d'accueil ou résidence intermédiaire)
 - Saint-Georges
Adresse : 355, 138e Rue
Saint-Georges, QC G5Y 2M8
Numéro pour les rejoindre : 418-228-5021

Fait par Stéphanie Bolduc, stagiaire en psychoéducation
Sous la supervision d'Anne Lessard, éducatrice aux services externes

Courriel : ais.rbs@aisrbs.com

- **Lien-Partage:** Services de soutien à domicile pour personnes en perte d'autonomie et activités de prévention et promotion de la santé aux aînés
 - Sainte-Marie
Adresse : 46, avenue du Bocage, 3e étage
Sainte-Marie, QC G6E 3B4
Numéro pour les rejoindre : 418-387-3391
Courriel : lien-partage@globetrotter.net

- **Maison de la famille Beauce-Etchemins La grande ourse :** Promotion du bien-être de la famille, lieu d'échange, d'entraide et de partage sur les difficultés et les réussites des parents
 - Saint-Georges
Adresse : 565, 161e Rue
Saint-Georges, QC G5Y 2H6
Numéro pour les rejoindre :
Courriel : equipefamille@mfbeauceetchemins.org

- **Coopérative de solidarité de services à domicile Beauce-Sartigan :** Service de maintien à domicile
 - Saint-Georges
Adresse : 475, 90e Rue
Saint-Georges, QC G5Y 3L1
Numéro pour les rejoindre : 418-225-9144
Courriel : info@coopbeauce.com

- **Centre d'action bénévole Beauce-Etchemin :** Promotion de l'action bénévole et communautaire dans les différents secteurs de l'activité humaine et soutien à domicile des personnes en perte d'autonomie
 - Beauceville
Adresse : 595-N, 9e Avenue
Beauceville, QC G5X 1J3
Numéro pour les rejoindre : 418-774-6008
Courriel : cabbe@sogetel.net

- **Coopérative de services à domicile Beauce-Nord :** Services à domicile à coûts modiques, adaptés aux besoins et accessibles
 - Saint-Joseph
Adresse : 700, avenue Robert-Cliche, bureau 102
Saint-Joseph-de-Beauce, QC G0S 2V0



Fait par Stéphanie Bolduc, stagiaire en psychoéducation
Sous la supervision d'Anne Lessard, éducatrice aux services externes

Numéro pour les rejoindre : 418-397-8283
Courriel : info@csdbn.com

- **Maison du Tournant** : Répit par hébergement aux familles naturelles vivant avec une personne ayant un trouble du spectre de l'autisme (TSA), une déficience intellectuelle ou physique afin de leur éviter l'épuisement
 - Lac-Etchemin
Adresse : 289, 2e Avenue
Lac-Etchemin, QC G0R 1S0
Numéro pour les rejoindre : 418-625-4700
Courriel : lamaisondutournant@sogetel.net
- **Coopérative de solidarité de services à domicile des Etchemins** : Aide au maintien à domicile par des services à coûts modiques et offre d'emplois durables aux travailleurs de la région
 - Lac-Etchemin
Adresse : 1553-B, route 277
Lac-Etchemin, QC G0R 1S0
Numéro pour les rejoindre : 418-625-4500
Courriel : cssde@sogetel.net
- **Ouvre ton cœur à l'espoir** : Aide financière et matérielle aux familles ayant un enfant atteint de cancer ou d'une autre maladie menaçant leur vie
 - Saint-Georges
Adresse : 2640, boulevard Dionne
Saint-Georges, QC G5Y 3X8
Numéro pour les rejoindre : 418-222-6044
Courriel : ouvretoncoeuralespoir@globetrotter.net
- **Parentaïme Maison de la famille des Etchemins**: Organisme de soutien aux parents et familles dans leur rôle parental et aide au développement optimal de l'enfant
 - Saint-Georges
Adresse : 319, rue du Sanatorium
Lac-Etchemin, QC G0R 1S0
Numéro pour les rejoindre : 418-625-2223
Courriel : parentaïme@sogetel.net



duc, stagiaire en psychoéducation
Anne Lessard, éducatrice aux services externes

- **Résidence Interlude:** Résidence pour jeunes atteints de déficience intellectuelle offrant un milieu de vie familial
 - Saint-Georges
Adresse : 537, avenue Robert-Cliche
Saint-Joseph-de-Beauce, QC G0S 2V0
Numéro pour les rejoindre : 418-397-5264 ou 418-397-5698 ou 418-397-5371

- **Société Alzheimer Chaudière-Appalaches:** Soulagement de la détresse et l'incapacité causées par la maladie d'Alzheimer ou les affections connexes auprès des personnes vivant la maladie, leurs proches, des intervenants concernés et du public * financement de la recherche biomédicale et psychosociale sur la maladie d'Alzheimer
 - Sainte-Marie
Adresse : 1494, route du Président Kennedy Nord
Sainte-Marie, QC G6E 3B4
Numéro pour les rejoindre : 418-387-1230
Courriel : info@alzheimerchap.qc.ca

⇒ Soins de santé et personnels à domicile

- **CLSC:** Offre, en première ligne, à la population du territoire qu'ils desservent, des services de santé et des services sociaux courants, de nature préventive ou curative, de réadaptation ou de réinsertion
 - **Beauceville**
Adresse : 253, route 108
Beauceville, QC G5X 2Z3
Numéro pour les rejoindre : 418-774-5722 ou 418-774-3304
 - **Guadeloupe**
Adresse : 763, 14e Avenue Ouest
La Guadeloupe, QC G0M 1G0
Numéro : 418-459-3441
 - **Lac-Etchemin**
Adresse : 331, place du Sanatorium
Lac-Etchemin, QC G0R 1S0
Numéro : 418-625-8001
 - **Sainte-Marie**

Adresse : 775, rue Étienne-Raymond
Sainte-Marie, QC G6E 0B9
Numéro : 418-387-8181

▪ **Saint-Gédéon**

Adresse : 127, 1e Avenue Sud, 4e étage
Saint-Gédéon-de-Beauce, QC G0M 1T0
Numéro : 418-582-3355

▪ **Saint-Georges**

Adresse; 12523, 25e Avenue Est
Saint-Georges, QC G5Y 5N6
Numéro: 418-228-2244

▪ **Saint-Joseph**

Adresse : 1125, avenue du Palais
Saint-Joseph-de-Beauce, QC G0S 2V0
Numéro : 418-397-5722

▪ **Saint-Prosper**

Adresse : 2770, 20e Avenue
Saint-Prosper, QC G0M 1Y0
Numéro : 418-594-8282

▪ **East-Broughton**

Adresse : 763, 10e Avenue Nord
East Broughton, QC G0N 1G0
Numéro : 418-427-2015



- **Coopérative de services à domicile Beauce-Nord:** Services à domicile à coûts modiques, adaptés aux besoins et accessibles
 - Saint-Joseph-de-Beauce
Adresse : 700, avenue Robert-Cliche, bureau 102
Saint-Joseph-de-Beauce, QC G0S 2V0
Numéro pour les rejoindre : 418-397-8283
Courriel: info@csdbn.com

- **Coopérative de services à domicile Beauce-Sartigan:** Services à domicile à coûts modiques, adaptés aux besoins et accessibles
 - Saint-Georges
Adresse : 475, 90e Rue
Saint-Georges, QC G5Y 3L1
Numéro pour les rejoindre : 418-225-9144
Courriel: info@coopbeauce.com

Fait par Stéphanie Bolduc, stagiaire en psychoéducation
Sous la supervision d'Anne Lessard, éducatrice aux services externes

- **Coopérative de solidarité de services à domicile des Etchemins:** Aide au maintien à domicile par des services à coûts modiques et offre d'emplois durables aux travailleurs de la région
 - Lac-Etchemin
Adresse : 1553-B, route 277
Lac-Etchemin, QC G0R 1S0
Numéro pour les rejoindre : 418-625-4500
Courriel: cssde@sogetel.net
- **Télé-surveillance santé- Chaudière-Appalaches:** Équipements de communication aidant au maintien à domicile et favorisant le sentiment de sécurité des personnes en perte d'autonomie, ayant des problèmes de santé ou des déficiences physiques
 - Lac-Etchemin
Adresse : 1568-J, route 277
Lac-Etchemin, QC G0R 1
Numéro pour les rejoindre : 418-625-3301
Courriel: infotssca@sogetel.net

⇒ Tâches domestiques



- **Carrefour jeunesse-emploi de Beauce-Nord, Coop d'initiation à l'entrepreneuriat collectif Nouvelle-Beauce:** Promotion de l'entrepreneuriat collectif auprès des jeunes du secondaire, par la création d'une entreprise coopérative estivale visant à accroître la prise de conscience de ses capacités et favorisant l'engagement et le développement de qualités entrepreneuriales telles que sens des responsabilités, autonomie, la créativité, leadership et solidarité * lieu d'implication riche en apprentissages où toutes les activités de direction, gestion, promotion et production sont réalisées par les jeunes
 - Sainte-Marie
Adresse : 168, rue Notre-Dame Sud
Sainte-Marie, QC G6E 4A6
Numéro pour les rejoindre : 418-386-2532
Courriel : information@cjebn.com
- **Carrefour jeunesse-emploi de Beauce-Nord, Coop d'initiation à l'entrepreneuriat collectif Robert-Cliche:** Promotion de l'entrepreneuriat collectif auprès des jeunes du secondaire, par la création d'une entreprise coopérative estivale visant à accroître la prise de conscience de ses

Fait par Stéphanie Bolduc, stagiaire en psychoéducation
Sous la supervision d'Anne Lessard, éducatrice aux services externes

capacités et favorisant l'engagement et le développement de qualités entrepreneuriales telles que sens des responsabilités, autonomie, la créativité, leadership et solidarité * lieu d'implication riche en apprentissages où toutes les activités de direction, gestion, promotion et production sont réalisées par les jeunes

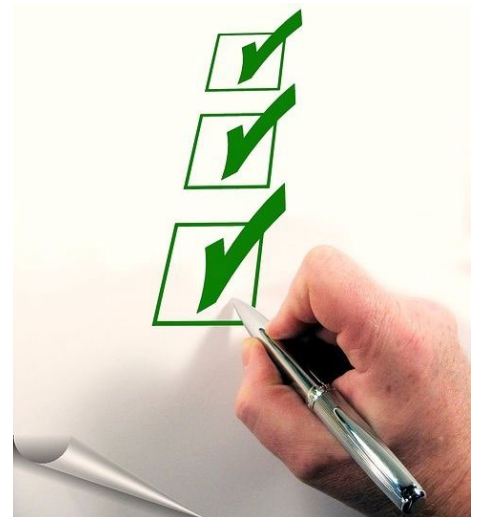
- Sainte-Joseph-de-Beauce
Adresse : 785, avenue Guy-Poulin
Saint-Joseph-de-Beauce, QC G0S 2V0
Numéro pour les rejoindre : 418-397-8045
Courriel : information@cjebn.com

- **Coopérative de services à domicile Beauce-Nord:** Services à domicile à coûts modiques, adaptés aux besoins et accessibles

- Saint-Joseph-de-Beauce
Adresse : 700, avenue Robert-Cliche, bureau 102
Saint-Joseph-de-Beauce, QC G0S 2V0
Numéro pour les rejoindre : 418-397-8283
Courriel: info@csdbn.com

- **CLSC:** Offre, en première ligne, à la population du territoire qu'ils desservent, des services de santé et des services sociaux courants, de nature préventive ou curative, de réadaptation ou de réinsertion

- **Beauceville**
Adresse : 253, route 108
Beauceville, QC G5X 2Z3
Numéro pour les rejoindre : 418-774-5722 ou 418-774-3304
- **Guadeloupe**
Adresse : 763, 14e Avenue Ouest
La Guadeloupe, QC G0M 1G0
Numéro : 418-459-3441
- **Lac-Etchemin**
Adresse : 331, place du Sanatorium
Lac-Etchemin, QC G0R 1S0
Numéro : 418-625-8001
- **Sainte-Marie**
Adresse : 775, rue Étienne-Raymond
Sainte-Marie, QC G6E 0B9
Numéro : 418-387-8181
- **Saint-Gédéon**
Adresse : 127, 1e Avenue Sud, 4e étage
Saint-Gédéon-de-Beauce, QC G0M 1T0
Numéro : 418-582-3355



Fait par Stéphanie Bolduc, stagiaire en psychoéducation
Sous la supervision d'Anne Lessard, éducatrice aux services externes

- **Saint-Georges**
Adresse; 12523, 25e Avenue Est
Saint-Georges, QC G5Y 5N6
Numéro: 418-228-2244
 - **Saint-Joseph**
Adresse : 1125, avenue du Palais
Saint-Joseph-de-Beauce, QC G0S 2V0
Numéro : 418-397-5722
 - **Saint-Prosper**
Adresse : 2770, 20e Avenue
Saint-Prosper, QC G0M 1Y0
Numéro : 418-594-8282
 - **East-Broughton**
Adresse : 763, 10e Avenue Nord
East Broughton, QC G0N 1G0
Numéro : 418-427-2015
- **Coopérative de services à domicile Beauce-Sartigan:** Services à domicile à coûts modiques, adaptés aux besoins et accessibles
 - Saint-Georges
Adresse : 475, 90e Rue
Saint-Georges, QC G5Y 3L1
Numéro pour les rejoindre : 418-225-9144
Courriel: info@coopbeauce.com
 - **Coopérative de solidarité de services à domicile des Etchemins:** Aide au maintien à domicile par des services à coûts modiques et offre d'emplois durables aux travailleurs de la région
 - Lac-Etchemin
Adresse : 1553-B, route 277
Lac-Etchemin, QC G0R 1S0
Numéro pour les rejoindre : 418-625-4500
Courriel: cssde@sogetel.net

⇒ Transport bénévole

- **Association bénévole Beauce-Sartigan:** Amélioration des conditions de vie des gens dans le besoin et maintien à domicile, recrutement, orientation, formation et encadrement des bénévoles dans un lieu d'appartenance et d'échange et collaboration avec les organismes du milieu
 - Saint-Georges
Adresse : 11400, 1e Avenue, bureau 120A
Saint-Georges, QC G5Y 5S4

Fait par Stéphanie Bolduc, stagiaire en psychoéducation
Sous la supervision d'Anne Lessard, éducatrice aux services externes

Numéro pour les rejoindre : 418-228-0007
Courriel: reception@benevolatbeauce.com

- ***Centre d'action bénévole Beauce-Etchemin*** : Promotion de l'action bénévole et communautaire dans les différents secteurs de l'activité humaine et soutien à domicile des personnes en perte d'autonomie
 - Beauceville
Adresse : 595-N, 9e Avenue
Beauceville, QC G5X 1J3
Numéro pour les rejoindre : 418-774-6008
Courriel : cabbe@sogetel.net

- ***Coopérative de services à domicile Beauce-Nord***: Services à domicile à coûts modiques, adaptés aux besoins et accessibles
 - Saint-Joseph-de-Beauce
Adresse : 700, avenue Robert-Cliche, bureau 102
Saint-Joseph-de-Beauce, QC G0S 2V0
Numéro pour les rejoindre : 418-397-8283
Courriel: info@csdbn.com

- ***Coopérative de services à domicile Beauce-Sartigan***: Services à domicile à coûts modiques, adaptés aux besoins et accessibles
 - Saint-Georges
Adresse : 475, 90e Rue
Saint-Georges, QC G5Y 3L1
Numéro pour les rejoindre : 418-225-9144
Courriel: info@coopbeauce.com

- ***Coopérative de solidarité de services à domicile des Etchemins***: Aide au maintien à domicile par des services à coûts modiques et offre d'emplois durables aux travailleurs de la région
 - Lac-Etchemin
Adresse : 1553-B, route 277
Lac-Etchemin, QC G0R 1S0
Numéro pour les rejoindre : 418-625-4500
Courriel: cssde@sogetel.net

- ***Groupe d'accompagnement Jonathan*** : Accompagnement des gens touchés par le cancer et soutien aux personnes en deuil ou vivant le suicide d'un proche
 - Sainte-Marie

Fait par Stéphanie Bolduc, stagiaire en psychoéducation
Sous la supervision d'Anne Lessard, éducatrice aux services externes

Adresse : CP 963
Sainte-Marie, QC G6E 3C2
Numéro pour les rejoindre : 418-387-6888
Courriel : info@groupejonathan.ca

- ***Lien-Partage:*** Services de soutien à domicile pour personnes en perte d'autonomie et activités de prévention et promotion de la santé aux aînés
 - Sainte-Marie
Adresse : 46, avenue du Bocage, 3e étage
Sainte-Marie, QC G6E 3B4
Numéro pour les rejoindre : 418-387-3391
Courriel : lien-partage@globetrotter.net
- ***Nouvel Essor:*** Amélioration de la qualité de vie des personnes ayant une limitation intellectuelle, physique ou autiste, défense des droits et soutien à domicile des aînés, proches aidants et personnes à faible revenu
 - Sainte-Justine
Adresse : 191, rue Langevin
Sainte-Justine, QC G0R 1Y0
Numéro pour les rejoindre : 418-383-5252
Courriel : nouvelessor@sogetel.net
- ***Regroupement des parents et amis de la personne atteinte d'une maladie mentale, Le Sillon :*** Regroupement des parents et amis de la personne atteinte d'une maladie mentale
 - Saint-Georges
Adresse : 477, 90e Rue, bureau 240
Saint-Georges, QC G5Y 3L1
Numéro : 418-227-6464
- ***Service d'entraide de Saint-Lambert-de-Lauzon:*** Aide matérielle, alimentaire et psychologique aux personnes à faible revenu * maintien à domicile des aînés et en perte d'autonomie, promotion et reconnaissance de l'action bénévole
 - Saint-Lambert-de-Lauzon
Adresse : 119, rue des Peupliers
Saint-Lambert-de-Lauzon, QC G0S 2W0
Numéro pour les rejoindre : 418-889-5109

Fait par Stéphanie Bolduc, stagiaire en psychoéducation
Sous la supervision d'Anne Lessard, éducatrice aux services externes

Courriel: se_stlambert@videotron.ca

Sports/Activités récréatives

⇒ Activités récréatives pour les enfants

- **Club Parentaïde Beauce-Centre, Village Aventuria:** Soutien au développement optimal de la famille et aide aux parents dans leur rôle aux niveaux physique, affectif et matériel incluant les périodes pré et postnatales

- Saint-Jules
Adresse : 390-A, rue Principale
Saint-Jules, QC G0N 1R0
Numéro pour les rejoindre : 418-397-1460
Courriel : info@clubparentaide.com



Maison du Tournant: Répit par hébergement aux familles naturelles avec une personne ayant un trouble du spectre de l'autisme (TSA), une déficience intellectuelle ou physique afin de leur éviter l'épuisement

Lac-Etchemin
Adresse : 289, 2e Avenue
Lac-Etchemin, QC G0R 1S0
Numéro pour les rejoindre : 418-625-4700
Courriel : lamaisondutournant@sogetel.net

- **Ouvre ton cœur à l'espoir :** Aide financière et matérielle aux familles ayant un enfant atteint de cancer ou d'une autre maladie menaçant leur vie

- Saint-Georges
Adresse : 2640, boulevard Dionne
Saint-Georges, QC G5Y 3X8
Numéro pour les rejoindre : 418-222-6044
Courriel : ouvretoncoeuralespoir@globetrotter.net

⇒ Activités récréatives pour les jeunes

- **Maison des jeunes de Beauce-Sartigan :** Lieu de rencontre animé permettant le développement de l'autonomie et l'implication des jeunes dans différents projets
 - Saint-Georges

Fait par Stéphanie Bolduc, stagiaire en psychoéducation
Sous la supervision d'Anne Lessard, éducatrice aux services externes

Adresse : 11725, 3e Avenue
Saint-Georges, QC G5Y 1V5
Numéro pour les rejoindre : 418-227-6272
Courriel : mdjsg@globetrotter.net

▪ **Saint-Martin**

Adresse : 131, 1re Avenue Est
Saint-Martin, QC G0M 1B0
Numéro : 418-382-3870 ou 418-227-6272
Courriel : mdjsg@globetrotter.net

▪ **Saint-Honoré-de-Shenley**

Adresse : 453, rue Ennis
Saint-Honoré-de-Shenley, QC G0M 1V0
Numéro : 418-485-6274 ou 418-227-6272
Courriel : mdjsg@globetrotter.net

- **Maison des jeunes de la MRC Robert-Cliche:** Lieu de rencontre animé permettant le développement de l'autonomie et l'implication des jeunes dans différents projets

▪ **Saint-Victor**

Adresse : 313, rue Ambroise
Saint-Victor, QC G0M 2B0
Numéro pour les rejoindre : 418-588-5386
Courriel : mdj_stvic@hotmail.com

▪ **Saint-Odilon**

Adresse : 371, rue Langevin
Saint-Odilon-de-Cranbourne, QC G0S 3A0
Numéro : 418-464-2211 ou 418-957-2211
Courriel : mdjst-odilon@hotmail.com

▪ **Tring-Jonction**

Adresse : 216-A, rue Principale
Tring-Jonction, QC G0N 1X0
Numéro : 418-426-3363 ou 418-957-2892
Courriel : mdjeunes@hotmail.com

- **Maison des jeunes de Saint-Bernard :** Lieu de rencontre animé pour les jeunes qui, au contact d'adultes significatifs, pourront devenir des citoyens actifs, critiques, et responsables

▪ **Saint-Bernard**

Adresse : 555, rue Vaillancourt
Saint-Bernard, QC G0S 2G0
Numéro pour les rejoindre : 418-475-6861

Fait par Stéphanie Bolduc, stagiaire en psychoéducation
Sous la supervision d'Anne Lessard, éducatrice aux services externes



- ***Maison des jeunes de Sainte-Marie, L'Utopie*** : Lieu de rencontre animé pour les jeunes qui, au contact d'adultes significatifs, pourront devenir des citoyens actifs, critiques, et responsables
 - Sainte-Marie
 Adresse : 205, avenue du Pont
 Sainte-Marie, QC G6E 2Y1
 Numéro pour les rejoindre : 418-386-3364
 Courriel : mdj_utopie@hotmail.com

- ***Maison des jeunes de Sainte-Isidore***: Lieu de rencontre animé pour les jeunes qui, au contact d'adultes significatifs, pourront devenir des citoyens actifs, critiques, et responsables
 - Sainte-Isidore
 Adresse : 142, route Coulombe
 Saint-Isidore, QC G0S 2S0
 Numéro pour les rejoindre : 418-882-5852
 Courriel : mdjsaintisidore@hotmail.com

- ***Maison des jeunes d'East-Broughton***: Lieu de rencontre animé pour les jeunes qui, au contact d'adultes significatifs, pourront devenir des citoyens actifs, critiques, et responsables
 - East-Broughton
 Adresse : 663, 10e Avenue Sud
 East Broughton, QC G0N 1H0
 Numéro pour les rejoindre : 418-281-9336
 Courriel : maisondesjeuneseb@outlook.com

- ***Maison des jeunes des Etchemins L'Olivier***: Lieu de rencontre animé pour les jeunes qui, au contact d'adultes significatifs, pourront devenir des citoyens actifs, critiques, et responsables
 - Saint-Prosper
 Adresse : 2105, 25e Avenue
 Saint-Prosper, QC G0M 1Y0
 Numéro pour les rejoindre : 418-594-5886

- ***Maison des jeunes des Etchemins L'Olivier, le Chabotté***: Lieu de rencontre animé pour les jeunes qui, au contact d'adultes significatifs, pourront devenir des citoyens actifs, critiques, et responsables
 - Lac-Etchemin
 Adresse : 242, 2e Avenue
 Lac-Etchemin, QC G0R 1S0
 Numéro pour les rejoindre : 418-625-5978
 Courriel : mdj_chabotte@hotmail.com

Fait par Stéphanie Bolduc, stagiaire en psychoéducation
 Sous la supervision d'Anne Lessard, éducatrice aux services externes

- **Maison des jeunes des Etchemins L'Olivier, l'Ado-manie:** Lieu de rencontre animé pour les jeunes qui, au contact d'adultes significatifs, pourront devenir des citoyens actifs, critiques, et responsables
 - Lac-Etchemin
Adresse : 2964, 15e Avenue
Saint-Prosper, QC G0M 1Y0
Numéro pour les rejoindre : 418-594-6276
Courriel : mdj_ado_manie@hotmail.com

⇒ Aide pour les frais d'inscription aux activités récréatives

- **Diabète Beauce-Etchemin :** Information, écoute, entraide, éducation, dépistage, rencontres et échanges aux personnes diabétiques
 - Saint-Georges
Adresse : 2640, boulevard Dionne, bureau 127
Saint-Georges, QC G5Y 3X8
Numéro pour les rejoindre : 418-227-1608
Courriel : diabetebce@hotmail.com
- **Service d'entraide de Saint-Lambert-de-Lauzon:** Aide matérielle, alimentaire et psychologique aux personnes à faible revenu * maintien à domicile des aînés et en perte d'autonomie, promotion et reconnaissance de l'action bénévole
 - Saint-Lambert-de-Lauzon
Adresse : 119, rue des Peupliers
Saint-Lambert-de-Lauzon, QC G0S 2W0
Numéro pour les rejoindre : 418-889-5109
Courriel: se_stlambert@videotron.ca

⇒ Camps

- **Association d'entraide communautaire La Fontaine:** Soutien aux personnes ou proches de personnes ayant une limitation physique ou intellectuelle, un trouble du spectre de l'autisme (TSA), sans troubles du comportement ou problèmes de santé majeurs
 - Sainte-Marie
Adresse : 1510, route du Président-Kennedy Nord
Sainte-Marie, QC G6E 3P1
Numéro pour les rejoindre : 418-387-2890
Courriel: la-fontaine@globetrotter.net

Fait par Stéphanie Bolduc, stagiaire en psychoéducation
Sous la supervision d'Anne Lessard, éducatrice aux services externes

- **Club Parentaide Beauce-Centre, Village Aventuria:** Soutien au développement optimal de la famille et aide aux parents dans leur rôle aux niveaux physique, affectif et matériel incluant les périodes pré et postnatales



Saint-Jules
 Adresse : 390-A, rue Principale
 Saint-Jules, QC G0N 1R0
 Numéro pour les rejoindre : 418-397-1460
 Courriel : info@clubparentaide.com

- **Diabète Beauce-Etchemin :** Information, écoute, entraide, éducation, dépistage, rencontres et échanges aux personnes diabétiques
 - Saint-Georges
 Adresse : 2640, boulevard Dionne, bureau 127
 Saint-Georges, QC G5Y 3X8
 Numéro pour les rejoindre : 418-227-1608
 Courriel : diabetebce@hotmail.com
- **Maison du Tournant:** Répit par hébergement aux familles naturelles vivant avec une personne ayant un trouble du spectre de l'autisme (TSA), une déficience intellectuelle ou physique afin de leur éviter l'épuisement
 - Lac-Etchemin
 Adresse : 289, 2e Avenue
 Lac-Etchemin, QC G0R 1S0
 Numéro pour les rejoindre : 418-625-4700
 Courriel : lamaisondutournant@sogetel.net

⇒ Programmes parents enfants

- **Club Parentaide Beauce-Centre:** Soutien au développement optimal de la famille et aide aux parents dans leur rôle aux niveaux physique, affectif et matériel incluant les périodes pré et postnatales
 - Saint-Jules
 Adresse : 390-A, rue Principale
 Saint-Jules, QC G0N 1R0
 Numéro pour les rejoindre : 418-397-1460
 Courriel : info@clubparentaide.com
- **Maison de la famille Nouvelle-Beauce:** Services de soutien, référence et éducation propres à faciliter l'adaptation et le fonctionnement des familles

Fait par Stéphanie Bolduc, stagiaire en psychoéducation
 Sous la supervision d'Anne Lessard, éducatrice aux services externes

- Sainte-Marie
Adresse : 392, avenue Proulx
Sainte-Marie, QC G6E 4B1
Numéro pour les rejoindre : 418-387-3585
Courriel: maisonfamillenb@globetrotter.net
- **Parentaïme Maison de la famille des Etchemins:** Organisme de soutien aux parents et familles dans leur rôle parental et aide au développement optimal de l'enfant
 - Saint-Georges
Adresse : 319, rue du Sanatorium
Lac-Etchemin, QC G0R 1S0
Numéro pour les rejoindre : 418-625-2223
Courriel : parentaïme@sogetel.net

Urgence/crise

⇒ Lignes de crise relatives à la maltraitance et à la violence

- **Centre d'aide et de lutte contre les agressions à caractère sexuel Chaudière-Appalaches :** Aide et accompagnement aux enfants, adolescents et femmes ayant vécu une ou des agressions sexuelles



- Beauceville
Adresse : 598, boulevard Renault
Beauceville, QC G5X 1M9
Numéro pour les rejoindre : 418-774-6856
Courriel : info@calacsca.qc.ca

- **Centre jeunesse Chaudière-Appalaches :** Services de nature psychosociale, de réadaptation et d'urgence sociale, requis par la situation d'un jeune en vertu de la Loi sur la protection de la jeunesse (LPJ) et de la Loi sur le système de justice pénale pour adolescents (LSJPA - jeunes contrevenants) ainsi qu'en matière de placement d'enfants, d'expertise psychosociale à la Cour supérieure sur la garde d'enfants, d'adoption québécoise et internationale et de recherche des antécédents biologiques

- Sainte-Marie
Adresse : 363, route Cameron
Sainte-Marie (Ville), QC G6E 3E2
Numéro pour les rejoindre :
Points de service
* Centre de réadaptation 418-835-3444
* Lévis 418-837-9331 * 418-835-9659
* Montmagny 418-248-3934
* Saint-Georges 418-228-5516

Fait par Stéphanie Bolduc, stagiaire en psychoéducation
Sous la supervision d'Anne Lessard, éducatrice aux services externes

- * Saint-Joseph 418-397-5781
- * Saint-Romuald 418-839-6888
- * Sainte-Marie 418-386-3363
- * Thetford Mines 418-338-0161

- **Havre l'Éclaircie** : Milieu de vie sécurisant et de ressourcement transitoire accueillant les femmes victimes de violence conjugale et leurs enfants afin qu'elles identifient leurs besoins et y trouvent réponses et par ses activités, l'organisme se veut un agent de changement social
 - Saint-Georges
Adresse : CP 23
Saint-Georges, QC G5Y 5C4
Numéro pour les rejoindre : 418-227-1025
Courriel : eclairci@globetrotter.net

⇒ Lignes d'écoute en cas de crise

- **Centre d'écoute et de prévention du suicide Beauce-Etchemins** : Accompagnement des gens touchés par le cancer et soutien aux personnes en deuil ou vivant le suicide d'un proche
 - Saint-Georges
Adresse : 12220, 2e Avenue
Saint-Georges, QC G5Y 1X4
Numéro pour les rejoindre : 418-228-0001
Courriel : cepsaa@ip4b.net



⇒ Maltraitance envers les enfants

- **Centre d'aide et de lutte contre les agressions à caractère sexuel Chaudière-Appalaches** : Aide et accompagnement aux enfants, adolescents et femmes ayant vécu une ou des agressions sexuelles
 - Beauceville
Adresse : 598, boulevard Renault
Beauceville, QC G5X 1M9
Numéro pour les rejoindre : 418-774-6856
Courriel : info@calacsca.qc.ca
- **Centre jeunesse Chaudière-Appalaches** : Services de nature psychosociale, de réadaptation et d'urgence sociale, requis par la situation d'un jeune en vertu de la Loi sur la protection de la jeunesse (LPJ) et de la Loi sur le système de justice pénale pour adolescents (LSJPA - jeunes contrevenants) ainsi qu'en matière de placement d'enfants, d'expertise psychosociale à la Cour supérieure sur la garde d'enfants, d'adoption québécoise et internationale et de recherche des antécédents biologiques

Fait par Stéphanie Bolduc, stagiaire en psychoéducation
Sous la supervision d'Anne Lessard, éducatrice aux services externes

- Sainte-Marie
Adresse : 363, route Cameron
Sainte-Marie (Ville), QC G6E 3E2
Numéro pour les rejoindre :
Points de service
* Centre de réadaptation 418-835-3444
* Lévis 418-837-9331 * 418-835-9659
* Montmagny 418-248-3934
* Saint-Georges 418-228-5516
* Saint-Joseph 418-397-5781
* Saint-Romuald 418-839-6888
* Sainte-Marie 418-386-3363
* Thetford Mines 418-338-0161

⇒ Refuges pour les victimes de maltraitance

- **Havre l'Éclaircie** : Milieu de vie sécurisant et de ressourcement transitoire accueillant les femmes victimes de violence conjugale et leurs enfants afin qu'elles identifient leurs besoins et y trouvent réponses et par ses activités, l'organisme se veut un agent de changement social
 - Saint-Georges
Adresse : CP 23
Saint-Georges, QC G5Y 5C4
Numéro pour les rejoindre : 418-227-1025
Courriel : eclairci@globetrotter.net

⇒ Services de crise en violence conjugale

- **Havre l'Éclaircie** : Milieu de vie sécurisant et de ressourcement transitoire accueillant les femmes victimes de violence conjugale et leurs enfants afin qu'elles identifient leurs besoins et y trouvent réponses et par ses activités, l'organisme se veut un agent de changement social
 - Saint-Georges
Adresse : CP 23
Saint-Georges, QC G5Y 5C4
Numéro pour les rejoindre : 418-227-1025
Courriel : eclairci@globetrotter.net

⇒ Soutien aux victimes d'agression à caractère sexuel

- **Centre d'aide et de lutte contre les agressions à caractère sexuel Chaudière-Appalaches** : Aide et accompagnement aux enfants, adolescents et femmes ayant vécu une ou des agressions sexuelles
 - Beauceville

Fait par Stéphanie Bolduc, stagiaire en psychoéducation
Sous la supervision d'Anne Lessard, éducatrice aux services externes



Adresse : 598, boulevard Renault
Beauceville, QC G5X 1M9
Numéro pour les rejoindre : 418-774-6856
Courriel : info@calacsca.qc.ca

- **Havre l'Éclaircie** : Milieu de vie sécurisant et de ressourcement transitoire accueillant les femmes victimes de violence conjugale et leurs enfants afin qu'elles identifient leurs besoins et y trouvent réponses et par ses activités, l'organisme se veut un agent de changement social
 - Saint-Georges
Adresse : CP 23
Saint-Georges, QC G5Y 5C4
Numéro pour les rejoindre : 418-227-1025
Courriel : eclairci@globetrotter.net
- **Partage au masculin** : Ressources et services adaptés aux besoins de croissance et aux difficultés que rencontrent les hommes
 - Saint-Georges
Adresse : 925, boulevard Dionne
Saint-Georges, QC G5Y 3V1
Numéro pour les rejoindre :
Saint-Georges et Lac-Échemin 418-228-7682
Sainte-Marie 418-387-1200
Courriel : direction@partageaumasculin.com

⇒ Soutien pour les victimes de crime

- **Centre d'aide et de lutte contre les agressions à caractère sexuel Chaudière-Appalaches** : Aide et accompagnement aux enfants, adolescents et femmes ayant vécu une ou des agressions sexuelles
 - Beauceville
Adresse : 598, boulevard Renault
Beauceville, QC G5X 1M9
Numéro pour les rejoindre : 418-774-6856
Courriel : info@calacsca.qc.ca
- **Centre Ex-equo** : Aide aux adultes qui présentent un trouble du comportement sexuel ainsi qu'aux hommes et femmes aux prises avec un problème de comportement violent dans un contexte conjugal ou familial et prévention de la violence et promotion de l'établissement, du maintien et du développement de relations égalitaires entre les personnes
 - Sainte-Marie

Fait par Stéphanie Bolduc, stagiaire en psychoéducation
Sous la supervision d'Anne Lessard, éducatrice aux services externes

Adresse : 630, boulevard Vachon Nord
Sainte-Marie, QC G6E 1M2
Numéro pour les rejoindre : 418-390-1900

- Saint-Georges
Adresse : 12427, 1e Avenue, bureau 7
Saint-Georges, QC G5Y 2E3
Numéro : 418-227-3238
Courriel : exequo@globetrotter.net



• **Equi-Justice Beauce** : Gestion et application des mesures prévues par la Loi sur le système de justice pénale pour les adolescents (LSJPA), gestion et application du programme de mesures de rechange général (PMRG) et gestion et application des mesures de travaux compensatoires prévues par le Code de procédure pénale du Québec

- Saint-Joseph
Adresse : 135, rue Sainte-Christine, porte A
Saint-Joseph-de-Beauce, QC G0S 2V0
Numéro pour les rejoindre : 418-397-6578
Courriel : beauce@equijustice.ca

- **Havre l'Éclaircie** : Milieu de vie sécurisant et de ressourcement transitoire accueillant les femmes victimes de violence conjugale et leurs enfants afin qu'elles identifient leurs besoins et y trouvent réponses et par ses activités, l'organisme se veut un agent de changement social
 - Saint-Georges
Adresse : CP 23
Saint-Georges, QC G5Y 5C4
Numéro pour les rejoindre : 418-227-1025
Courriel : eclairci@globetrotter.net

⇒ Violence conjugale

- **Havre l'Éclaircie** : Milieu de vie sécurisant et de ressourcement transitoire accueillant les femmes victimes de violence conjugale et leurs enfants afin qu'elles identifient leurs besoins et y trouvent réponses et par ses activités, l'organisme se veut un agent de changement social
 - Saint-Georges
Adresse : CP 23
Saint-Georges, QC G5Y 5C4
Numéro pour les rejoindre : 418-227-1025
Courriel : eclairci@globetrotter.net

Fait par Stéphanie Bolduc, stagiaire en psychoéducation
Sous la supervision d'Anne Lessard, éducatrice aux services externes