


Centre intégré
de santé et de services
sociaux de Chaudière-
Appalaches

Québec 



Ressources familiales secteur de Thetford



Fait par Stéphanie Bolduc, stagiaire en psychoéducation
Sous la supervision d'Anne Lessard, éducatrice aux services externes

Alimentation :

❖ **Aliments et préparations pour bébés :**

- **Le Berceau :** Pour les jeunes mamans âgées de 25 ans et moins et leurs enfants sur tout le territoire Beauce-Appalaches-Etchemins. L'organisme donne du soutien et des outils pour de jeunes mères en période prénatale et postnatale, leur permettant ainsi de briser l'isolement et de partager leurs expériences.

Site web : leberceau.ca

- **Thetford Mines**

Numéro pour les joindre : 418 334-9306

Adresse courriel : thetfordmines@leberceau.ca

Adresse : 37, rue Notre-Dame Ouest

Thetford Mines (Quebec) G6G 1J1

❖ **Cuisines collectives**

- **Centre d'entraide de la région de Disraeli :** Ils offrent de l'aide alimentaire, du parrainage des projets tels que Les amis de la cuisine (cuisines collectives), des laboratoires informatiques, un accès Internet, une formation gratuite et soutien technique, télécopieur, photocopieur, relieur et des locations de salles

- **Disraeli**

Adresse: 888, rue Saint-Antoine, bureau 1, Disraeli, QC G0N 1E0

Numéro pour les joindre : 418-449-5155

Adresse courriel : cerd@cerd.ca

- **Centre femmes la Rose des vents :** Lieu d'échange et d'information visant l'autonomie des femmes, offre de la prévention de la violence faite aux femmes et développement de leur solidarité et offre la défense des droits

- **Thetford Mines**

Adresse: 95, rue Notre-Dame Est, Thetford Mines, QC G6G 2J6

Numéro pour les joindre : 418-338-5453

Adresse courriel : cfrosedesvents@cgocable.ca

- **Centre Rond-Point :** Lieu de ressourcement, de justice sociale, de rencontre et d'aide

- **Thetford Mines**

Adresse: 777, rue Saint-Désiré, Thetford Mines, QC G6H 1M4

Numéro pour les joindre : 418-423-2960

Adresse courriel : liseprovost@live.ca



- **Réseau d'entraide des Appalaches** : Programmes de prévention, réinsertion sociale et services d'aide aux jeunes familles
 - Thetford Mines
Adresse : 200, rue Notre-Dame Ouest, Thetford Mines, QC G6G 1J6
Numéro pour les joindre : 418-338-2024
Travail de rue 418-814-9429
Adresse courriel : rea.appalaches@gmail.com
- **Réseau d'entraide des Appalaches, Jardin collectif des Appalaches** : Cuisines et jardin collectifs
 - Thetford Mines
Adresse : 200, rue Notre-Dame Ouest, Thetford Mines, QC G6G 1J6
Numéro pour les joindre : 418-338-2024
Adresse courriel : readesappalaches@gmail.com

❖ Dépannage alimentaire

- **Centre d'entraide de la région de Disraeli** : Ils offrent de l'aide alimentaire, du parrainage des projets tels que Les amis de la cuisine (cuisines collectives), des laboratoires informatiques, un accès Internet, une formation gratuite et soutien technique, télécopieur, photocopieur, relieur et des locations de salles
 - Disraeli
Adresse: 888, rue Saint-Antoine, bureau 1, Disraeli, QC G0N 1E0
Numéro pour les joindre : 418-449-5155
Adresse courriel : cerd@cerd.ca



- **Réseau d'entraide des Appalaches** : Programmes de prévention, réinsertion sociale et services d'aide aux jeunes familles
 - Thetford Mines
Adresse : 200, rue Notre-Dame Ouest, Thetford Mines, QC G6G 1J6
Numéro pour les joindre : 418-338-2024
Travail de rue 418-814-9429
Adresse courriel : rea.appalaches@gmail.com
- **Le Samaritan, Disraeli** : Aide aux familles et personnes à faible revenu
 - Disraeli
Adresse : 7944, rang 5, Disraeli, QC G0N 1E0
Numéro pour les joindre : 418-449-3124
Adresse courriel : samaritain.disraeli@outlook.com
- **La Vigne** : Collecte et distribution d'aliments aux personnes à faible revenu
 - Thetford Mines
Adresse : 40, rue Saint-Alphonse Sud, sous-sol, Thetford Mines, QC G6G 3T7

Numéro pour les joindre : 418-338-0500
Adresse courriel : balavigne@cgocable.ca

❖ **Préparation de repas à domicile**

- **Coopérative de services à domicile de la région de Thetford** : Assistance à domicile et services connexes
 - Thetford Mines
Adresse : 17, rue Notre-Dame Ouest, Thetford Mines, QC G6G 1S5
Numéro pour les joindre : 418-334-0852
Adresse courriel : info@coopservicesadomicile.com



Déficiences :

❖ **Handicaps du développement**

- **Association Renaissance des Appalaches**: Promotion et défense des droits et intérêts des personnes vivant avec une déficience intellectuelle (DI) ou un trouble du spectre de l'autisme (TSA), reconnaissance de leurs capacités, intégration et participation sociale, développement de leur autonomie, mesures susceptibles d'aider les parents à accéder aux services et soutien en prévention de l'épuisement



- Thetford Mines
Adresse: 76, rue Saint-Joseph Nord, Thetford Mines, QC G6G 3N8
Numéro pour les joindre : 418-335-5636
Adresse courriel : _as.ren@bellnet.ca



- **Centre de stimulation l'Intercom**: Ateliers de stimulation aux enfants ayant reçu ou non un diagnostic en lien avec leur développement tel que trouble de la communication, de langage, trouble déficitaire de l'attention avec ou sans hyperactivité (TDAH), troubles du spectre autistique (TSA) ou un retard de développement * soutien à leur famille et aux proches.

- Thetford Mines
Adresse: 189, rue Dubé, bureau 150, Thetford Mines, QC G6G 3B6
Numéro pour les joindre : 418-755-0309
Adresse courriel : _centreintercom@outlook.com

Friperies, ressourceries, vestiaires

- ❖ Magasin d'articles usagés
 - **Comptoir familial de Thetford Mines et de Black Lake** (Aide les personnes à faibles revenus (récupération, recyclage et ventes d'articles à bas prix))
 - Thetford Mines
Adresse : 17, rue de la Fabrique, Thetford Mines, QC G6G 2N4
Numéro pour les joindre : 418-338-8835
Courriel : comptoirfamilialtm@gmail.com
 - Black Lake



Adresse : 2015, boulevard Frontenac Ouest, Thetford Mines, Qc, G6H 2A9
Numéro pour les joindre : 418-423-7615

❖ Meubles et électroménagers

- **Comptoir familial de Thetford Mines et de Black Lake** : Aide les personnes à faibles revenus (récupération, recyclage et ventes d'articles à bas prix)
 - Thetford Mines
Adresse : 17, rue de la Fabrique, Thetford Mines, QC G6G 2N4
Numéro pour les joindre : 418-338-8835
Courriel : comptoirfamilialtm@gmail.com
 - Black Lake
Adresse : 2015, boulevard Frontenac Ouest, Thetford Mines, Qc, G6H 2A9
Numéro pour les joindre : 418-423-7615

❖ Vêtements

- **Comptoir familial de Thetford Mines et de Black Lake** : Aide les personnes à faibles revenus (récupération, recyclage et ventes d'articles à bas prix)
 - Thetford Mines
Adresse : 17, rue de la Fabrique, Thetford Mines, QC G6G 2N4
Numéro pour les joindre : 418-338-8835
Courriel : comptoirfamilialtm@gmail.com
 - Black Lake
Adresse : 2015, boulevard Frontenac Ouest, Thetford Mines, Qc, G6H 2A9
Numéro pour les joindre : 418-423-7615

○ **Le Berceau** :

- Thetford Mines
Adresse : 37, rue Notre-Dame Ouest, local 302, Thetford Mines, QC G6G 1J1
Numéro pour les joindre : 418-334-9306
Courriel : thetfordmines@leberceau.ca

Entraide et soutien

❖ Dépendances

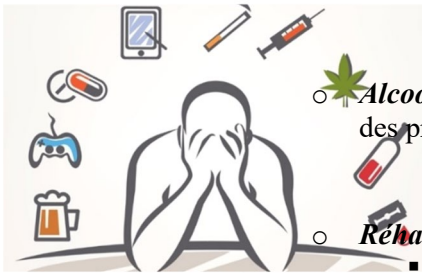
○ **CLSC de Thetford:**

- Thetford Mines
Adresse : 17, rue Notre-Dame Ouest, Thetford Mines, QC G6G 2V3
Numéro pour les joindre : 418-338-3511

- **Alcooliques anonymes**, Région 88- Sud-Est du Québec: Aide les personnes avec des problèmes d'alcool
Numéro : 418-338-2724

○ **Réhab, L'Azimut:**

- Thetford Mines



Fait par Stéphanie Bolduc, stagiaire en psychoéducation
Sous la supervision d'Anne Lessard, éducatrice aux services externes

Adresse : 222, boulevard Frontenac Ouest, bureau 108, Thetford Mines, QC
Numéro pour les joindre : 418-253-6764

❖ Deuil

- **Albatros**: Accompagnent bénévolement des personnes diagnostiquées soins palliatifs et fin de vie * soutien à la famille en toute discrétion et confidentialité * augmentation de la qualité de vie des personnes qui désirent recevoir des services d'accompagnement à moyen et à court terme
 - Thetford Mines
Adresse : 1637, rue Notre-Dame Est, local 134 Thetford Mines, QC G6G 2V3
Numéro pour les joindre : 418-338-7777 poste 54183
Courriel : albatrosthethford@outlook.com
- **Centre d'écoute téléphonique SOS Onde amitié** : Accompagnement de toute personne qui vit ou qui a vécu la perte d'un être cher
 - Thetford Mines
Adresse : 390, rue Labbé, Thetford Mines Qc, G6G 1Z3
Numéro pour les joindre : 418-335-3408
Courriel : centre-regional-deuil@live.ca

❖ Familles/Parents

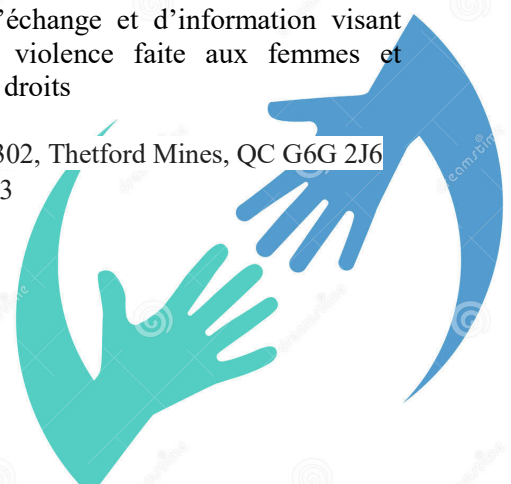
- Le Berceau :
 - Thetford Mines
Adresse : 37, rue Notre-Dame Ouest, local 302, Thetford Mines, QC G6G 1J1
Numéro pour les joindre : 418-334-9306
Courriel : thetfordmines@leberceau.ca
- **Réseau d'entraide des Appalches**: Programme de prévention, réinsertion sociale et services d'aide aux jeunes familles
 - Thetford Mines
Adresse : 200, rue Notre-Dame Ouest, local 302, Thetford Mines, QC G6G 1J6
Numéro pour les joindre : 418-338-2024
Courriel : rea.appalches@gmail.com



❖ Femmes

- **Centre femmes la Rose des vents** : Lieu d'échange et d'information visant l'autonomie des femmes, prévention de la violence faite aux femmes et développement de leur solidarité et défense des droits
 - Thetford Mines
Adresse : 95, rue Notre-Dame Est, local 302, Thetford Mines, QC G6G 2J6
Numéro pour les joindre : 418-338-5453
Courriel : cfrosedesvents@gcgocable.ca

Fait par Stéphanie Bolduc, stagiaire en psychoéducation
Sous la supervision d'Anne Lessard, éducatrice aux servi



- **Réseau d'entraide des Appalaches:** Programme de prévention, réinsertion sociale et services d'aide aux jeunes familles
 - Thetford Mines
Adresse : 200, rue Notre-Dame Ouest, local 302, Thetford Mines, QC G6G 1J6
Numéro pour les joindre : 418-338-2024

- ❖ Gestion financière
 - **Association coopérative d'économie familiale Applaches- Beauce- Etchemins:** Intervention dans les domaines du budget, crédit, endettement et protection des consommateurs, défense des droits des bénéficiaires de l'assistance sociale et des locataires
 - Thetford Mines
Adresse : 1176, rue Notre-Dame Est, Thetford Mines, QC G6G 1J1
Numéro pour les joindre : 418-338-4755

- ❖ Hommes
 - **Se parle... d'Hommes à Hommes :** Consultation pour hommes en violence ou en difficulté
 - Thetford Mines
Adresse : 37, rue Notre-Dame Ouest, local 202, Thetford Mines, QC G6G 1J1
Numéro pour les joindre : 418-335-9717
Courriel : aide@hommesahommes.com

- ❖ Jeunes
 - **Maison des jeunes de Thetford Mines:** Lieu de rencontre animé où les jeunes, au contact d'adultes significatifs, pourront devenir des citoyens critiques, actifs et responsables
 - Thetford Mines
Adresse : 534, rue Sainte-Marthe, Thetford Mines, QC G6G 5T3
Numéro pour les joindre : 418-335-5075
Courriel : maison.jeunes@cgocable.ca

 - **Maison des jeunes de Black Lake :** Lieu de rencontre animé où les jeunes, au contact d'adultes significatifs, pourront devenir des citoyens critiques, actifs et responsables
 - Black Lake
Adresse : 4342, rue Saint-Jean, Thetford Mines
Numéro pour les joindre : 418-333-5104
Courriel : maison.jeunes@cgocable.ca

 - **Mesure alternatives jeunesse Frontenac :** Développement et maintien d'une pratique différente en matière de justice pour les mineurs se traduisant par une approche reposant sur l'implication communautaires
Thetford Mines
Adresse : 250 rue Caouette, Thetford Mines, Qc G6G 5S5
Numéro pour les joindre : 418-338-6636

Courriel : majf@bellnet.ca

Sports/activités récréatives

- ❖ Activités récréatives pour les enfants
 - **Thetford Mines, Hôtel de ville** : Assume des responsabilités en aménagement et urbanisme, habitation, voirie, développement communautaire et culturel, loisirs, transports en commun en milieu urbain, assainissement des eaux usées et autres
 - Thetford Mines
Adresse : 144, rue Notre-Dame Ouest
Thetford Mines, QC G6G 5T3
Numéro pour les joindre : 418-335-2981
Courriel : infos@villethetford.ca
- ❖ Activités récréatives pour les jeunes
 - **Maison des jeunes de Thetford Mines** : Lieu de rencontre animé où les jeunes, au contact d'adultes significatifs, pourront devenir des citoyens critiques, actifs et responsables
 - Thetford Mines
Adresse : 534, rue Sainte-Marthe, Thetford Mines, QC G6G 5T3
Numéro pour les joindre : 418-335-5075
Courriel : maison.jeunes@c gocable.ca
 - **Maison des jeunes de Black Lake** : Lieu de rencontre animé où les jeunes, au contact d'adultes significatifs, pourront devenir des citoyens critiques, actifs et responsables
 - Black Lake
Adresse : 4342, rue Saint-Jean, Thetford Mines
Numéro pour les joindre : 418-333-5104
Courriel : maison.jeunes@c gocable.ca
- ❖ Aide pour les frais d'inscription aux activités récréatives
 - **Diabète Amiante** : Formation, information et aide aux personnes atteintes de diabète de types un et deux
 - Thetford Mines
Adresse : 44, rue Saint-Alphonse Sud, Thetford Mines, QC G6G 5S3
Numéro pour les joindre : 418-775-0142
Courriel : diabeteamiant@hotmai.com
- ❖ Camps
 - **Diabète Amiante** : Formation, information et aide aux personnes atteintes de diabète de types un et deux
 - Thetford Mines
Adresse : 44, rue Saint-Alphonse Sud, Thetford Mines, QC G6G 5S3
Numéro pour les joindre : 418-775-0142
Courriel : diabeteamiant@hotmai.com



- **Regroupement des personnes handicapées physiques de la région de Thetford :**
Intégration sociale des personnes ayant un handicap, en complémentarité avec les ressources existantes
 - Thetford Mines
Adresse : 219, rue Bédard Ouest, Thetford Mines, QC G6G 1P9
Numéro pour les joindre: 418-335-7611
Adresse courriel: rphprt@cgocable.ca

Soutien à domicile

❖ Répit

- **Association Renaissance des Appalaches:** Promotion et défense des droits et intérêts des personnes vivant avec une déficience intellectuelle (DI) ou un trouble du spectre de l'autisme (TSA), reconnaissance de leurs capacités, intégration et participation sociale, développement de leur autonomie, mesures susceptibles d'aider les parents à accéder aux services et soutien en prévention de l'épuisement
 - Thetford Mines
Adresse : 76, rue Saint-Joseph Nord, Thetford Mines, QC G6G 3N8
Numéro pour les joindre : 418-335-5636
Courriel : as.ren@bellnet.ca



- **Coopérative de services à domicile de la région de Thetford:** Service et soutien à domicile
 - Thetford Mines
Adresse : 219, rue Notre-Dame Ouest, Thetford Mines, QC G6G 1J1
Numéro pour les joindre: 418-334-0852
Adresse courriel: info@coopserviceadomicile.com
- **La Croisée- Regroupement de parents et amis de la personne atteinte de maladie mentale- MRC des Appalaches :**
 - Thetford Mines
Adresse : 1197, rue Notre-Dame Est, bureau 700, Thetford Mines, QC G6G 2V2
Numéro pour les joindre : 418-335-1184
Courriel : lacroisee1@cgocable.ca
- **L'intervalle** Maison d'hébergement et de transition pour les personnes atteintes de maladie mentale, collaboration à la mise sur pied de services d'hébergement et autres
 - Thetford Mines
Adresse : 173, rue Saint-Anne, Thetford Mines, QC G6G 4C1
Numéro pour les joindre: 418-338-1694
Adresse courriel: intervalle.dir@cgocable.ca

❖ Soins de santé et personnels à domicile

- **Albatros:** Accompagnent bénévolement des personnes diagnostiquées soins palliatifs et fin de vie * soutien à la famille en toute discrétion et confidentialité * augmentation de la qualité de vie des personnes qui désirent recevoir des services d'accompagnement à moyen et à court terme
 - Thetford Mines

Fait par Stéphanie Bolduc, stagiaire en psychoéducation
Sous la supervision d'Anne Lessard, éducatrice aux services externes

Adresse : 1637, rue Notre-Dame Est, local 134 Thetford Mines, QC G6G 2V3

Numéro pour les joindre : 418-338-7777 poste 54183

Courriel : albatrosthethford@outlook.com

○ **CLSC de Thetford:**

- Thetford Mines

Adresse : 17, rue Notre-Dame Ouest, Thetford Mines, QC G6G 2V3

Numéro pour les joindre : 418-338-3511

○ **Coopérative de services à domicile de la région de Thetford:** Service et maintien à domicile

- Thetford Mines

Adresse : 17, rue Notre-Dame Ouest, Thetford Mines, QC G6G 2V3

Numéro pour les joindre : 418-338-1668

Courriel : info@cooperativeadomicile.com

❖ Tâches domestiques

○ **CLSC de Thetford:**

- Thetford Mines

Adresse : 17, rue Notre-Dame Ouest, Thetford Mines, QC G6G 2V3

Numéro pour les joindre : 418-338-3511

○ **Coopérative de services à domicile de la région de Thetford:** Service et maintien à domicile

- Thetford Mines

Adresse : 17, rue Notre-Dame Ouest, Thetford Mines, QC G6G 2V3

Numéro pour les joindre : 418-338-1668

Courriel : info@cooperativeadomicile.com

❖ Transport bénévole

○ **Coopérative de services à domicile de la région de Thetford:** Service et maintien à domicile

- Thetford Mines

Adresse : 17, rue Notre-Dame Ouest, Thetford Mines, QC G6G 2V3

Numéro pour les joindre : 418-338-1668

Courriel : info@cooperativeadomicile.com

○ **Regroupement des personnes handicapées physiques de la région de Thetford :**

Intégration sociale des personnes ayant un handicap, en complémentarité avec les ressources existantes

- Thetford Mines

Adresse : 219, rue Bédard Ouest, Thetford Mines, QC G6G 1P9

Numéro pour les joindre: 418-335-7611

Adresse courriel: rphprt@cgocable.ca

○ **Corporation de développement de la communauté d'expression anglais de Mégantic :** Promotion du bien-être de la population anglophone par le

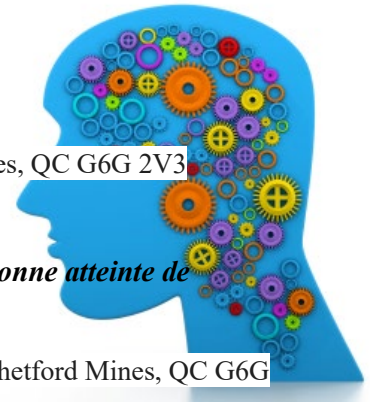


développement et l'offre de services complémentaires à ceux du secteur public dans les domaines de la santé et des services sociaux et communautaires

- Thetford Mines
Adresse : 906, rue Mooney Ouest Thetford Mines, QC G6G 6H2
Numéro pour les joindre: 418-332-3851
Adresse courriel: mcdc.info@bellnet.ca
- **Le Havre** : Amélioration de la qualité de vie de l'adulte ayant un problème de santé mentale, activités collectives afin de briser l'isolement et favoriser la réinsertion sociale et communautaire, accompagnement et aide au développement des habiletés et compétences nécessaires à la vie quotidienne, soutien et entraide mutuelle
 - Thetford Mines
Adresse : 184, rue Notre-Dame Est, Thetford Mines, QC G6G 2S2
Numéro pour les joindre: 418-335-6989
Adresse courriel: lehavre1994@outlook.com
- **Association de l'action volontaire Appalaches** : Maintien à domicile des aînés en perte d'autonomie, en collaboration avec les établissements de santé
 - Thetford Mines
Adresse : 37, rue Notre-Dame Ouest, Thetford Mines, QC G6G 1J1
Numéro pour les joindre: 418-334-0111
Adresse courriel: info@aavart.ca

Santé mentale/dépendances

- ❖ Agences communautaires de santé mentale
 - **CLSC de Thetford**:
 - Thetford Mines
Adresse : 17, rue Notre-Dame Ouest, Thetford Mines, QC G6G 2V3
Numéro pour les joindre : 418-338-3511
 - **La Croisée- Regroupement de parents et amis de la personne atteinte de maladie mentale- MRC des Appalaches** :
 - Thetford Mines
Adresse : 1197, rue Notre-Dame Est, bureau 700, Thetford Mines, QC G6G 2V2
Numéro pour les joindre : 418-335-1184
Courriel : lacroisee1@cgocable.ca
- ❖ Familles et amis de personnels souffrant de maladie mentale
 - **La Croisée- Regroupement de parents et amis de la personne atteinte de maladie mentale- MRC des Appalaches** :
 - Thetford Mines
Adresse : 1197, rue Notre-Dame Est, bureau 700, Thetford Mines, QC G6G 2V2
Numéro pour les joindre : 418-335-1184
Courriel : lacroisee1@cgocable.ca



❖ Traitements des dépendances

Fait par Stéphanie Bolduc, stagiaire en psychoéducation
Sous la supervision d'Anne Lessard, éducatrice aux services externes

- **Aube de la paix** : Programme de thérapie pour adultes souffrant d'alcoolisme et de toxicomanie dans le but de retrouver une vie normale
 - Thetford Mines
Adresse : 1390, rue Setlakwe, Thetford Mines, QC G6G 7Z3
Numéro pour les joindre : 418-338-9141
Courriel : aubepaix@hotmail.com
- **CLSC de Thetford:**
 - Thetford Mines
Adresse : 17, rue Notre-Dame Ouest, Thetford Mines, QC G6G 2V3
Numéro pour les joindre : 418-338-3511
- **Centre Domrémy des Appalaches:** Aide et assistance aux personnes ayant des problèmes d'alcoolisme ou de toxicomanie et aux personnes démunies vivant des difficultés
 - Thetford Mines
Adresse : 100, rue Caouette Ouest, Thetford Mines, QC G6G 7M7
Numéro pour les joindre : 418-335-3529
Courriel : info@centredomremy.com

Maltraitance/ agression

❖ Aide aux victimes

- **La Gîtée** : Aide et hébergement pour femmes victimes de violence conjugale et leurs enfants
 - Thetford Mines
Adresse : CP 363, Thetford Mines, Qc, G6G 5T1
Numéro pour les joindre : 418-335-9419
Courriel : info@lagitee.ca

Se parle... d'Hommes à Hommes : Consultation pour hommes en violence ou en difficulté

- Thetford Mines
Adresse : 37, rue Notre-Dame Ouest, local 202, Thetford Mines, QC G6G 1J1
Numéro pour les joindre : 418-335-9717
Courriel : aide@hommesahommes.com

❖ Refuges pour les victimes de violence conjugale

- **La Gîtée** : Aide et hébergement pour femmes victimes de violence conjugale et leurs enfants
 - Thetford Mines
Adresse : CP 363, Thetford Mines, Qc, G6G 5T1
Numéro pour les joindre : 418-335-9419
Courriel : info@lagitee.ca

- ❖ Violence conjugale/familiale
 - **La Gîtée** : Aide et hébergement pour femmes victimes de violence conjugale et leurs enfants
 - Thetford Mines
Adresse : CP 363, Thetford Mines, Qc, G6G 5T1
Numéro pour les joindre : 418-335-9419
Courriel : info@lagitee.ca
 - **Se parle... d'Hommes à Hommes** : Consultation pour hommes en violence ou en difficulté
 - Thetford Mines
Adresse : 37, rue Notre-Dame Ouest, local 202, Thetford Mines, QC G6G 1J1
Numéro pour les joindre : 418-335-9717
Courriel : aide@hommesahommes.com

Urgence/crise

- ❖ Lignes de crise relatives à la maltraitance et à la violence
 - **La Gîtée** : Aide et hébergement pour femmes victimes de violence conjugale et leurs enfants
 - Thetford Mines
Adresse : CP 363, Thetford Mines, Qc, G6G 5T1
Numéro pour les joindre : 418-335-9419
Courriel : info@lagitee.ca
- ❖ Lignes d'écoute en cas de crise
 - **Centre d'écoute téléphonique SOS Onde amitié** : Prévention de la détresse psychologique et du suicide et promotion de la santé mentale
 - Thetford Mines
Adresse : CP 571, Thetford Mines, Qc, G6G 5T6
Ligne d'écoute : 418-338-5522
Numéro pour les joindre : 418-338-3933
Courriel : sosondeamitie@outlook.com
- ❖ Maltraitance envers les enfants
 - **CISSS de Chaudière-Appalaches** : Services de nature psychosociale, de réadaptation et d'urgence sociale, requis par la situation d'un jeune en vertu de la Loi sur la protection de la jeunesse (LPJ) et de la Loi sur le système de justice pénale pour adolescents (LSJPA - jeunes contrevenants) ainsi qu'en matière de placement d'enfants, d'expertise psychosociale à la Cour supérieure sur la garde d'enfants, d'adoption québécoise et internationale et de recherche des antécédents biologiques



- Thetford Mines
Adresse : 1637, rue Notre-Dame Est, Thetford Mines, Qc, G6G 5T6
Numéro pour les joindre: 418-338-0161

❖ Refuges pour les victimes de maltraitance

- **La Gîtée** : Aide et hébergement pour femmes victimes de violence conjugale et leurs enfants

- Thetford Mines
Adresse : CP 363, Thetford Mines, Qc, G6G 5T1
Numéro pour les joindre : 418-335-9419
Courriel : info@lagitee.ca



Service de crise en violence conjugale

- **La Gîtée** : Aide et hébergement pour femmes victimes de violence conjugale et leurs enfants

- Thetford Mines
Adresse : CP 363, Thetford Mines, Qc, G6G 5T1
Numéro pour les joindre : 418-335-9419
Courriel : info@lagitee.ca

❖ Soutien aux victimes d'agression à caractère sexuel

- **Se parle... d'Hommes à Hommes** : Consultation pour hommes en violence ou en difficulté

- Thetford Mines
Adresse : 37, rue Notre-Dame Ouest, local 202, Thetford Mines, QC G6G 1J1
Numéro pour les joindre : 418-335-9717
Courriel : aide@hommesahommes.com

❖ Soutien pour les victimes de crime

- **La Gîtée** : Aide et hébergement pour femmes victimes de violence conjugale et leurs enfants

- Thetford Mines
Adresse : CP 363, Thetford Mines, Qc, G6G 5T1
Numéro pour les joindre : 418-335-9419
Courriel : info@lagitee.ca

- **Se parle... d'Hommes à Hommes** : Consultation pour hommes en violence ou en difficulté

- Thetford Mines
Adresse : 37, rue Notre-Dame Ouest, local 202, Thetford Mines, QC G6G 1J1
Numéro pour les joindre : 418-335-9717
Courriel : aide@hommesahommes.com

- ❖ Violence conjugale
 - **La Gîtée** : Aide et hébergement pour femmes victimes de violence conjugale et leurs enfants
 - Thetford Mines
Adresse : CP 363, Thetford Mines, Qc, G6G 5T1
Numéro pour les joindre : 418-335-9419
Courriel : info@lagitee.ca

□