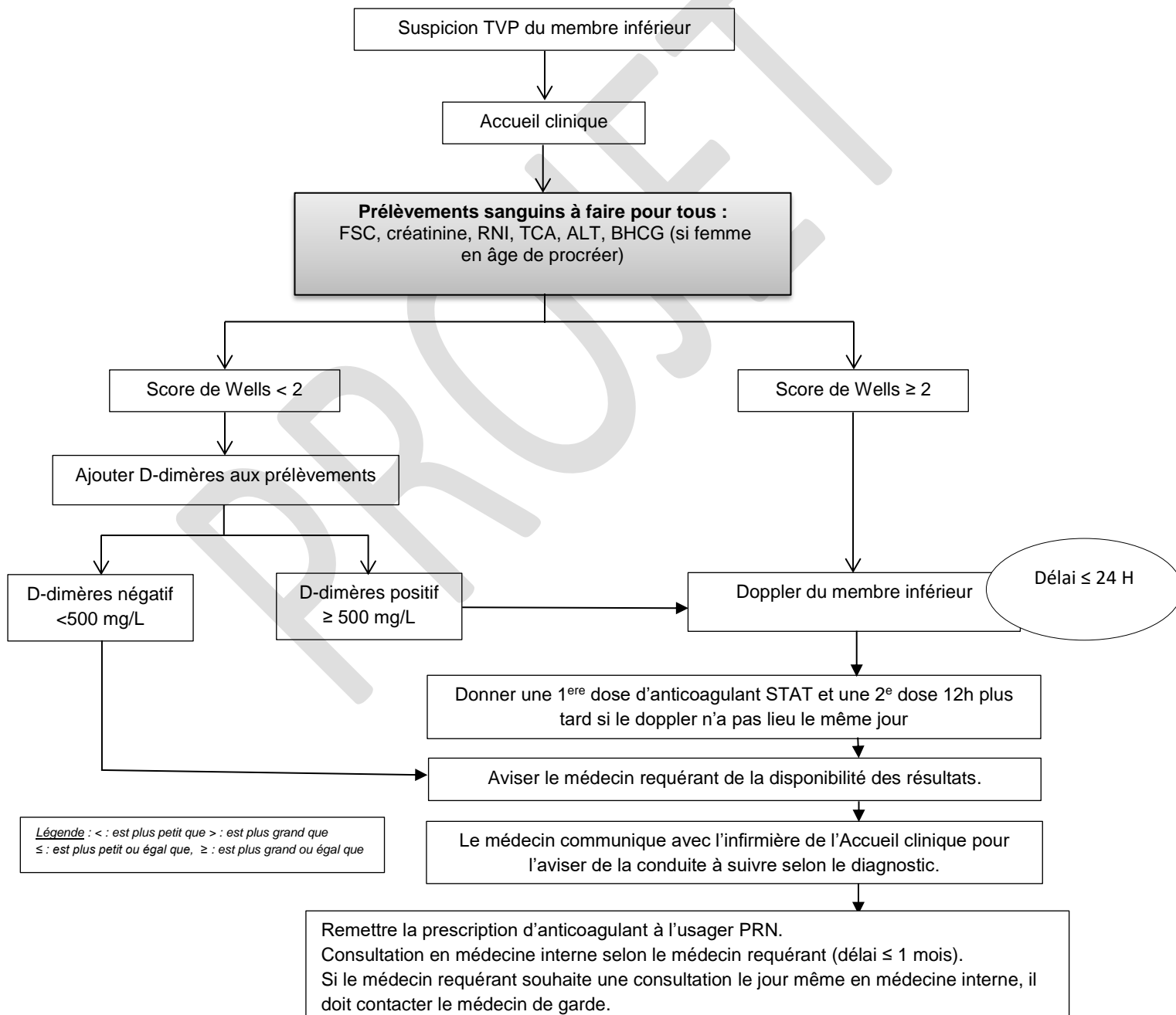


Trajectoire pour suspicion de thrombose veineuse profonde (TVP) du membre inférieur

Inclusions : Usager répondant aux critères d'admissibilité de l'Accueil Clinique

- Exclusions :**
- Signes d'embolie pulmonaire
 - Douleur thoracique subite ou augmentée à l'inspiration
 - Tirage
 - Score de Wells manquant
 - Grossesse
 - Suspicion de thrombose veineuse profonde du membre supérieur



Légende : < : est plus petit que > : est plus grand que
≤ : est plus petit ou égal que, ≥ : est plus grand ou égal que