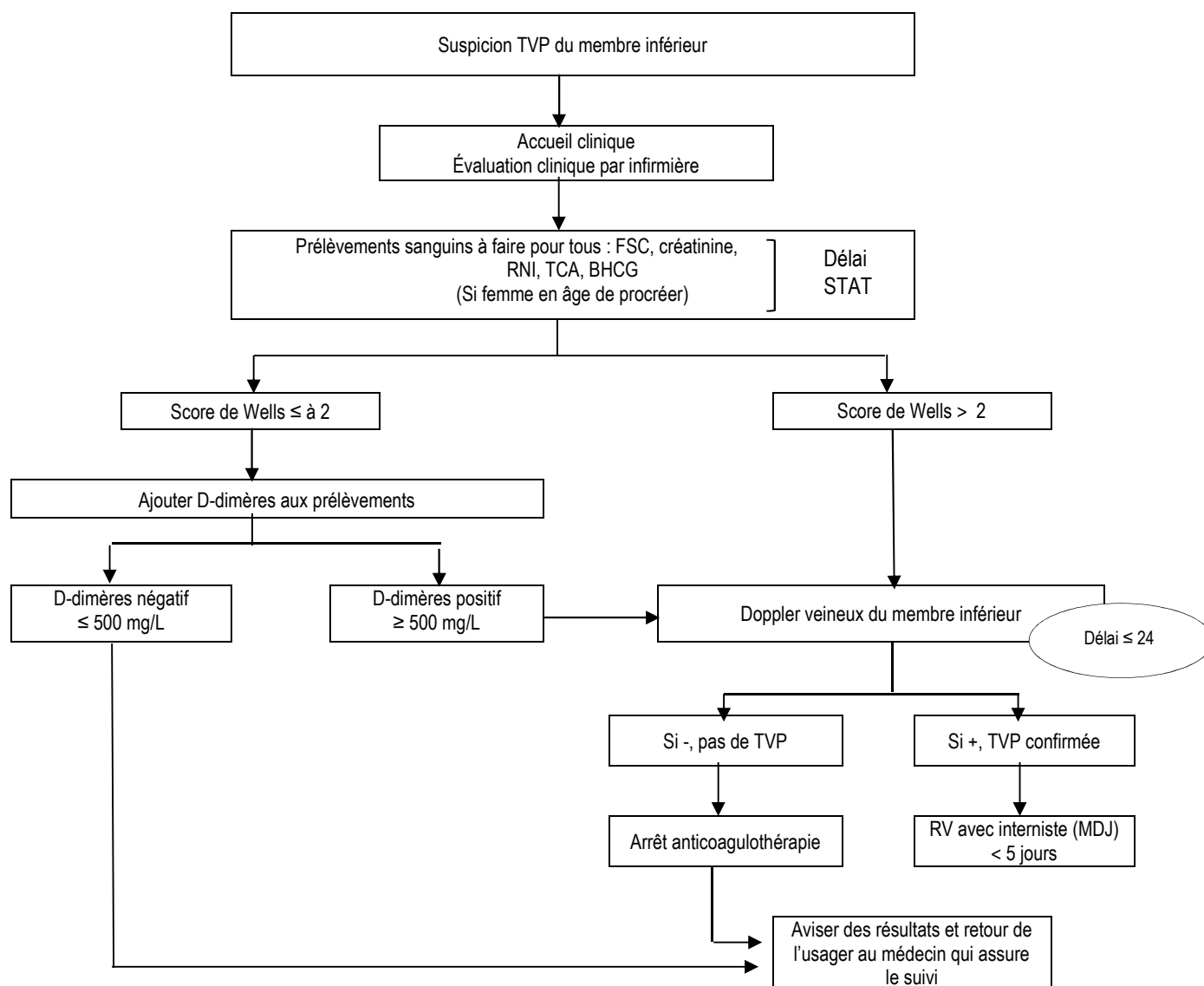


Trajectoire pour suspicion de thrombose veineuse profonde du membre inférieur

Inclusions: Usager répondant aux critères d'admissibilité de l'Accueil Clinique

- Exclusions:**
- Signes d'embolie pulmonaire
 - Douleur thoracique subite ou augmentée à l'inspiration
 - Tirage
 - Grossesse
 - Score de Wells manquant
 - Membre inférieur froid, pâle, présentant une paresthésie ou une absence de pouls périphérique
 - Suspicion de thrombose veineuse profonde du membre supérieur
 - Coagulopathie connue ou saignement actif ou récent



Légende : < : est plus petit que, > : est plus grand que
≤ : est plus petit ou égal que, ≥ : est plus grand ou égal