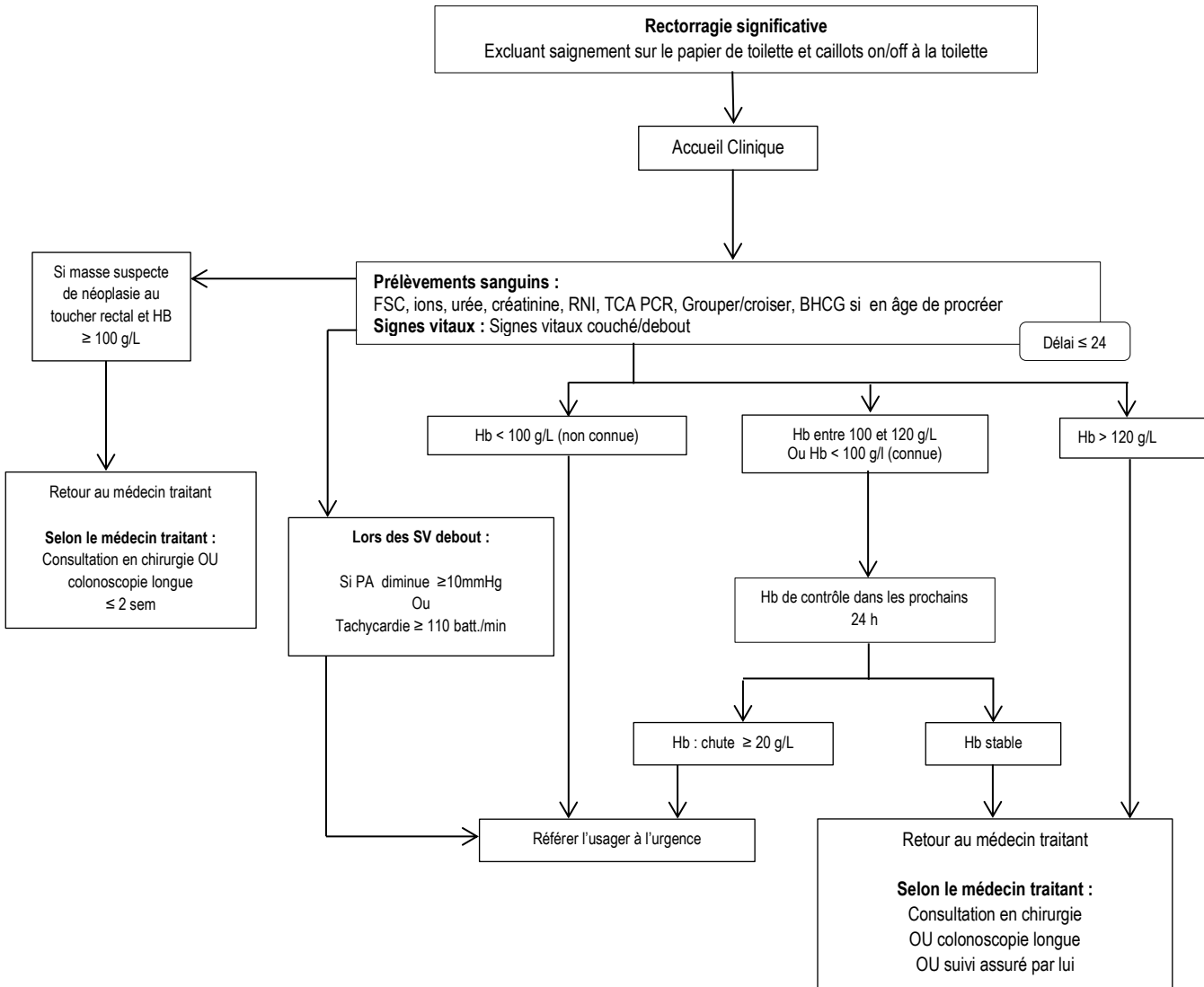


Trajectoire pour les rectorragies significatives

Inclusion : Usager répondant aux critères d'admissibilité de l'Accueil Clinique.

- Exclusions :**
- Saignement sur le papier de toilette
 - Caillots on/off dans la toilette
 - > 2 épisodes (méléna inclus) en 12h
 - Douleur intense non soulagée par analgésiques
 - Hb < 100 g/L (non connue),
 - Signes et risque de déshydratation
 - Hypotension orthostatique
 - Lipothymie
 - Oligurie > 12h
 - Douleur rétro-sternale
 - Saignement actif
 - Vomissements répétitifs
 - Prise d'anticoagulants oraux ou d'antiplaquettaire autre de l'ASA



Légende : < : est plus petit que, > : est plus grand que, ≤ : est plus petit ou égal que, ≥ : est plus grand ou égal que