

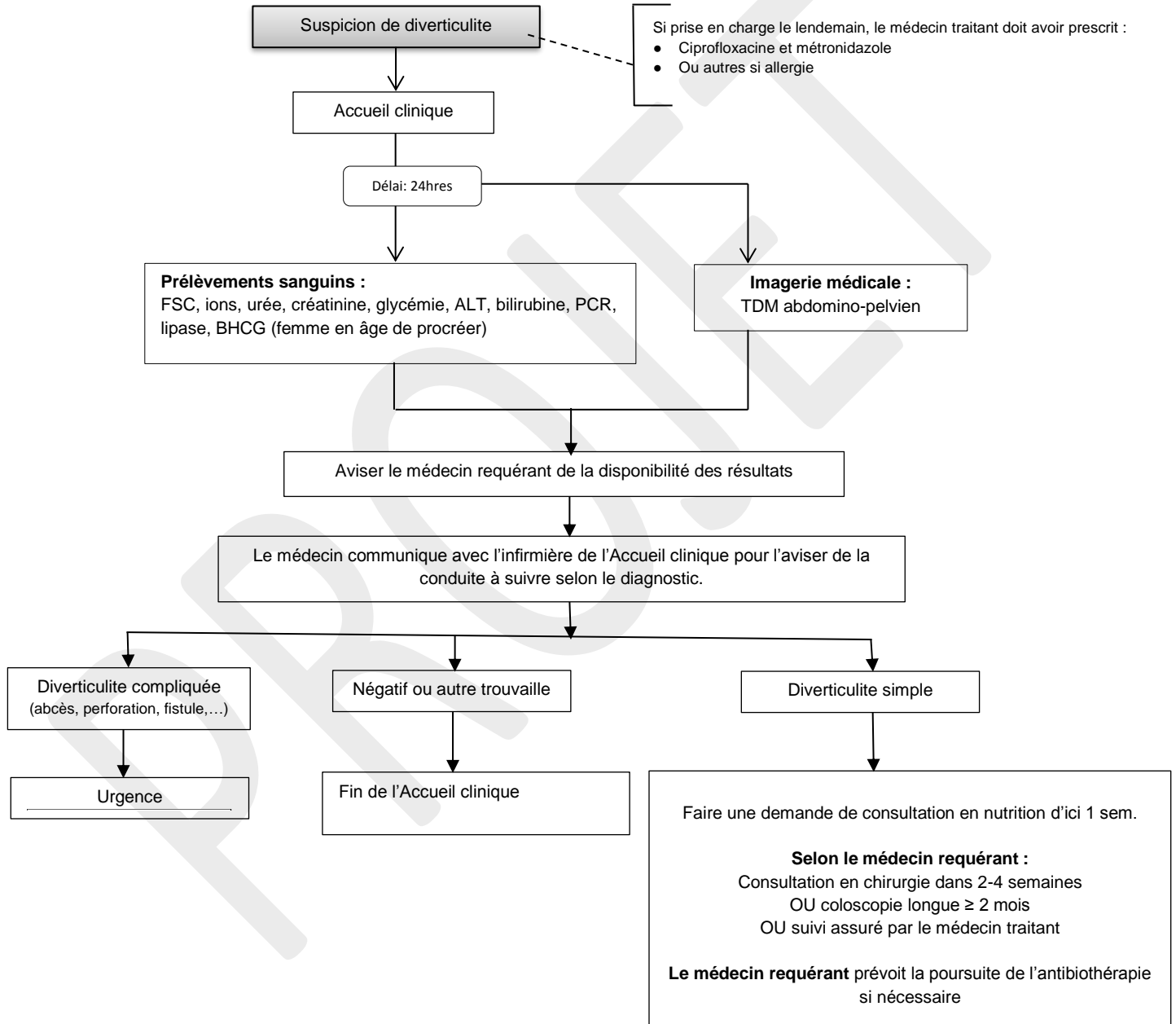
## Trajectoire pour Suspicion de Diverticulite

**Inclusion :** Personne qui présente une douleur persistante à la fosse iliaque gauche  $\geq 24$ h répondant aux critères d'admissibilité de l'Accueil Clinique.

**Exclusions :**

- Douleur abdominale intense non soulagée par un analgésique
- Inappétence totale

- Oligurie  $> 12$  heures
- Immunosupprimé
- Température buccale  $\geq 38.5^{\circ}\text{C}$



Légende : < : est plus petit que, > : est plus grand que  
≤ : est plus petit ou égal que, ≥ : est plus grand ou égal que