



# AUDIT DE MAINTIEN

Le présent cahier a été élaboré afin de vous offrir des informations essentielles vous permettant de mieux connaître les principales assises de la démarche Entreprise en santé, les actions réalisées depuis le dernier audit de «recertification» tenu en juin 2022, ainsi qu'un récapitulatif des actions visant la santé et le mieux-être du personnel qui seront déployées dans la poursuite du plan d'action d'Entreprise en santé 2022- 2025.



## La démarche Entreprise en santé

Cette démarche organisationnelle vise à :

- L'amélioration durable de la santé globale des personnes en milieu de travail;
- La création de conditions favorisant la santé et le mieux-être;
- La mise en place d'actions en matière de prévention, de promotion et de pratiques organisationnelles.

## Certification Entreprise en santé Élite +

Depuis 2022, le CISSS de Chaudière-Appalaches est certifié sur le plus élevé niveau de la norme Entreprise en santé, soit Élite +. Plus qu'une fin en soi, cette certification constitue un moyen et un encouragement afin de poursuivre nos efforts nous permettant d'améliorer de façon continue la santé et le mieux-être des membres du CISSS.

## Bienfaits de la démarche Entreprise en santé à l'égard des employés et de l'organisation

- Être consulté au sujet des préoccupations et des besoins en matière de santé et mieux-être;
- S'impliquer pour la santé et le mieux-être à titre d'ambassadeurs ou de membre du Comité santé et mieux-être (CSME);
- Participer à l'amélioration des pratiques organisationnelles en santé et mieux-être au travail;
- Avoir un engagement ferme de la direction envers sa santé globale;
- Démontrer la volonté de l'organisation à maintenir ses efforts dans l'amélioration continue de ses pratiques;
- Assurer la cohérence entre les actions et les besoins en santé et mieux-être.

# LE CYCLE ENTREPRISE EN SANTÉ

La norme Entreprise en santé prévoit une démarche continue en cinq étapes, permettant d'adapter les actions entreprises en fonction des besoins du personnel en matière de santé et de mieux-être au travail.



■ Le CISSS de Chaudière-Appalaches s'engage à ce que la santé, la sécurité et le bien-être soient au cœur des pratiques. Pour ce faire, il est important d'assurer en continu l'engagement de la direction envers la démarche.

■ Par ailleurs, les employés sont consultés tout au long de l'année par divers moyens afin d'identifier les besoins, les intérêts et les préoccupations du personnel, ainsi que de dresser un portrait de la situation actuelle des leviers et des défis organisationnels en matière de santé et de mieux-être.

■ Le CSME analyse les résultats et priorise les besoins pour établir un plan d'action en cohérence avec ceux exprimés par le personnel. En outre, il joue un rôle essentiel dans l'amélioration continue du plan d'action existant en examinant attentivement les données afin de le rendre encore plus adapté aux besoins du personnel.

■ Sous la responsabilité du CSME, et en étroite collaboration avec divers partenaires au sein de l'organisation, les activités sont déployées pour concrétiser le plan d'action.

■ Le CSME prend connaissance de l'opinion des personnes ayant participé aux activités. À cette fin, une évaluation des actions réalisées est effectuée chaque année. Au dernier sondage annuel, un total de 4 105 personnes ont répondu soit 27,8 % du personnel. Ce dernier permet d'en apprendre davantage sur la participation, l'impact et la satisfaction du personnel quant aux interventions effectuées.

■ Cette évaluation annuelle permet de bonifier et de modifier le plan d'action en cohérence avec les besoins exprimés par les employés. Ainsi, elle contribue à l'amélioration continue des pratiques en matière de santé et de mieux-être, assurant ainsi une adaptation constante aux besoins du personnel et une évolution dynamique des stratégies mises en place.

Entreprise en santé fait peau neuve!  
Sous une identité visuelle toute renouvelée!  
Même engagement envers la santé, la sécurité et le mieux-être des employés!  
Quatre sphères d'activités!

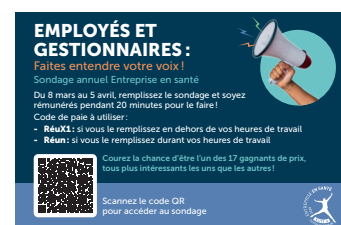
<https://www.cisssca.com/extranet/portail-rh-paie/sante-mieux-etre-et-reconnaissance/entreprise-en-sante-elite>



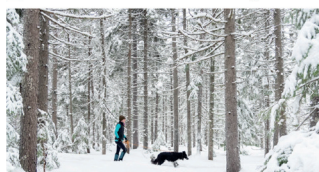
## QUELQUES ACTIONS DEPUIS 2022!

Entreprise en santé est une démarche intégrée de santé et mieux-être au travail qui comporte des actions dans plusieurs sphères d'intervention connues pour leur impact sur la santé globale du personnel:

- Nouvelle identité Entreprise en santé;
- Engagement écrit du comité de direction pour la santé, la sécurité et le mieux-être;
- Révision du plan d'action «Prendre soin des gestionnaires»;
- Révision des cibles (participation, satisfaction, impacts) du plan d'action Entreprise en santé 2022-2025;
- La synthèse du rapport annuel disponible sur l'extranet ES;
- Rencontre entre le personnel et les co-représentants de la démarche Entreprise en santé.



Activités hivernales offertes dans notre région



## Pratiques de gestion

(adopter de saines pratiques de gestion pouvant avoir un impact positif sur la santé psychologique et globale des employés):

- Mois de la reconnaissance;
- Tournée PDG-PDGA qui se poursuit;
- Nouvelle page extranet sur la gestion des situations d'incivilité, conflictuelle, de harcèlement et de violence en milieu de travail.

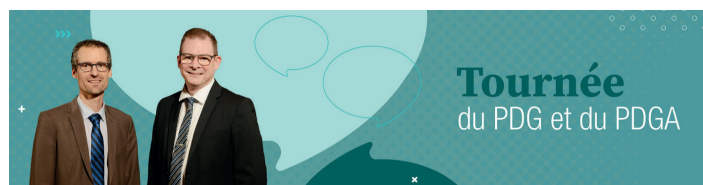
## Rabais corporatifs



## Saines habitudes

(favoriser l'adoption ou le maintien de saines habitudes de vie):

- Promotion des activités hivernales dans la région;
- Participation au pentathlon des neiges;
- Tournois de DEK Hockey;
- Le remboursement d'activité sportive par le biais du forum de santé globale.



## Conciliation travail vie personnelle

(soutenir les travailleurs dans la recherche d'un équilibre entre la vie personnelle et professionnelle):

- Bonification de la section «rabais corporatifs» sur l'extranet;
- Adapter les outils et les modalités de télétravail.

## Environnement de travail (maintenir un milieu de travail sécuritaire et agréable)

- Concours «Aménageons ton environnement de travail»;
- Outils sur l'ergonomie.



## Restez à l'affût des prochaines actions d'Entreprise en santé

- Le Défi entreprises en juin;
- Le Défi des 4 versants à Saint-Elzéar en septembre;
- Nouvelle politique et procédure sur l'appréciation de la contribution (employés et cadres);
- Mise en place d'une offre d'activités physiques et de relaxation (cours en groupe);
- Bonifier les incitatifs à l'activité physique et aux loisirs;
- L'élargissement du programme Bienveilleur en ajoutant le volet santé physique afin de favoriser la gestion de la détresse au travail;
- Création du comité Saines habitudes de vie;
- Bonification de l'offre des rabais corporatifs;
- Développer différents partenariats afin de favoriser les initiatives qui promeuvent la santé durable.

**Et encore plus à venir...**



## Le comité santé mieux-être de la démarche Entreprise en santé

Contribue à l'élaboration et à la mise en œuvre du plan d'action Entreprise en santé du CISSS de Chaudière-Appalaches. Nous effectuons des recommandations au comité de direction et nous sommes conseillés dans l'implantation et le suivi du programme Entreprise en santé. En bref, nous faisons la promotion de la santé et du bien-être des employés à travers toutes les actions entreprises par le comité.

### Les membres du comité

Josée Soucy, co-représentante  
de la direction (DRH)

Marco Bélanger, co-représentant  
de la direction (PDG adjoint-DG)

Sonia Montero, co-responsable  
de la démarche (DRH-CEDO)

Julie Scherrer, expertise CEDO (DRH-CEDO)

Caroline Picard, Représentante  
communications (DRH-Communications)

Mélanie Dostaler (DST)

Marc-André Blanchette (DSAPA)

Anne-Marie Savard (DL)

Chantal Champeau (DSPu)

Jean-Philippe Moraud-Fortin (DSPu)

Francesca Bérubé (DRH)

Claude Veilleux (DST)

Jean-Félix Ndebi Ntoogue (DPJ)

Marie-Claude L'Espérance (DREU)

Marie-Ève Dion (DREU)

Karine Beaumont (DQEPE)

Jennifer Litalien (DSAPA)

**Vous avez des questions ou des commentaires concernant la démarche Entreprise en santé,  
écrivez-nous à l'adresse suivante: [entreprise\\_en\\_sante.cisss-ca@ssss.gouv.qc.ca](mailto:entreprise_en_sante.cisss-ca@ssss.gouv.qc.ca)**

Tu as à cœur la santé et le mieux et tu cherches à t'impliquer dans l'amélioration de la santé et du mieux-être des employés au sein de notre organisation, rends-toi sur la page extranet d'Entreprise en santé et clique sur: joins-toi à l'équipe!

### L'audit de maintien de certification est à nos portes!

Les 22 et 23 mai prochains, notre organisation recevra le Bureau de normalisation du Québec (BNQ) afin de procéder à l'audit pour le maintien de la certification Entreprise en santé (ES) Élite + pour le CISSS de Chaudière-Appalaches.

