

Favoriser le bien-être de nos communautés

Bulletin no 11 – Mars 2022

COVID-19

Le réseau d'Éclaireurs en Chaudière-Appalaches

Le réseau d'Éclaireurs en Chaudière-Appalaches est un regroupement d'individus qui assure une vigie psychosociale afin de comprendre et de répondre aux besoins de la communauté. Par cette démarche de mobilisation, nous favorisons le rétablissement des communautés dans un contexte postpandémie.

Quel objectif vise-t-on par l'implantation du réseau d'Éclaireurs?

- Promouvoir les façons de prendre soin de soi et des autres dans la communauté;
- Repérer des besoins dans la communauté;
- Informer les citoyens sur les ressources existantes dans le milieu et les orienter, au besoin, vers des ressources d'aide. Une attention particulière est portée à la vulnérabilité des personnes ou de la communauté. La vulnérabilité est définie ainsi : caractéristique de personnes ou groupes en termes de capacités à anticiper, faire face à, résister et se rétablir des impacts d'un sinistre (Blaikie et al. 1994);
- Réaliser des activités de résilience communautaire par le soutien, le développement d'outils et le partage des bons coups pour contribuer au rétablissement des populations;
- Mettre en place une vigie psychosociale.

Une vigie psychosociale

La Direction de santé publique de Chaudière-Appalaches a mis en place une vigie psychosociale qualitative continue, basée sur les déterminants de la santé.

Objectifs visés par cette vigie :

- Réaliser des portraits évolutifs et périodiques de la santé des communautés;
- Identifier des actions possibles de résilience communautaire;
- Adapter l'offre de service du CISSS de Chaudière-Appalaches;
- Communiquer les résultats aux partenaires afin qu'ils puissent adapter leurs services.

Fonctionnement :

- Les éclaireurs remplissent un questionnaire concernant l'état de santé psychologique des individus de la communauté dans chacun des secteurs géographiques;
- La collecte de données se fait une fois par mois;
- Par la suite, une analyse est faite par MRC et une pour la Ville de Lévis;
- La vigie psychosociale sert de préparation aux caucus. Les discussions portent sur la vigie psychosociale afin de prendre les meilleures décisions concernant les besoins ressortis des différents types d'éclaireurs.

Qui fait partie du réseau d'Éclaireurs?

Cinq types d'éclaireurs composent le réseau :

- Les éclaireurs – citoyens sont des individus qui souhaitent s'impliquer à maintenir ou à améliorer la santé de leur communauté.
- Les éclaireurs – travailleurs communautaires et intersectoriels, rémunérés ou non, proviennent de divers réseaux.
- Les éclaireurs - partenaires communautaires et intersectoriels proviennent de la Direction des organismes communautaires et des organisations intersectorielles.
- Les éclaireurs – gestionnaires sont des chefs de programmes ou des coordonnateurs du CISSS de Chaudière-Appalaches.
- Les éclaireurs – professionnels de la Direction de santé publique du CISSS de Chaudière-Appalaches.

Le réseau d'Éclaireurs utilise l'approche des premiers secours psychologiques (PSP)

L'approche des PSP est une intervention de base en relation d'aide. Ses principes donnent des outils pour identifier une personne en détresse psychologique et savoir comment agir pour l'aider. Il ne s'agit pas d'un soutien professionnel, mais plutôt d'une **aide humaine et concrète** offerte par des intervenants ou des bénévoles.

Les grands principes des PSP
Observer, écouter et mettre en lien

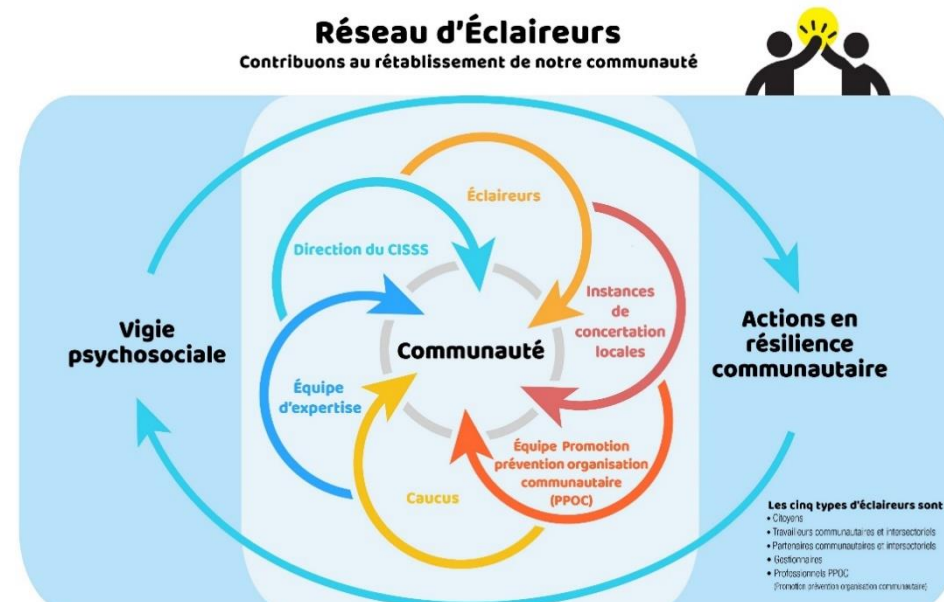


Processus de communication novateur

Une communication bidirectionnelle entre les éclaireurs et le CISSS de Chaudière-Appalaches est souhaitée (voir la figure).

Les parties prenantes du réseau d'Éclaireurs dans la région sont composées de différentes instances qui sont : les instances de concertation locales, les équipes de promotion prévention en organisation communautaire, les caucus et l'équipe d'expertise régionale. Ces dernières ont la responsabilité de prendre connaissance de la vigie psychosociale locale afin d'en faire ressortir les enjeux et les besoins de la population.

De cette analyse, des actions en résilience communautaire peuvent voir le jour afin de soutenir le rétablissement.



Grandes forces du réseau d'Éclaireurs

- Veille active et réactive qui capte le pouls des communautés en temps réel;
- Veille permettant de faire ressortir rapidement l'état général des communautés, la présence de bienveillance, les besoins, les enjeux collectifs et les bons coups du dernier mois;
- Financement pour bonifier les activités en résilience dans la communauté.

Vous voulez devenir éclaireurs, visitez :

<https://www.ciassca.com/extranet/medecins-partenaires-et-professionnels/prevention-promotion/reseau-declaireurs-en-sante-psychologique/>