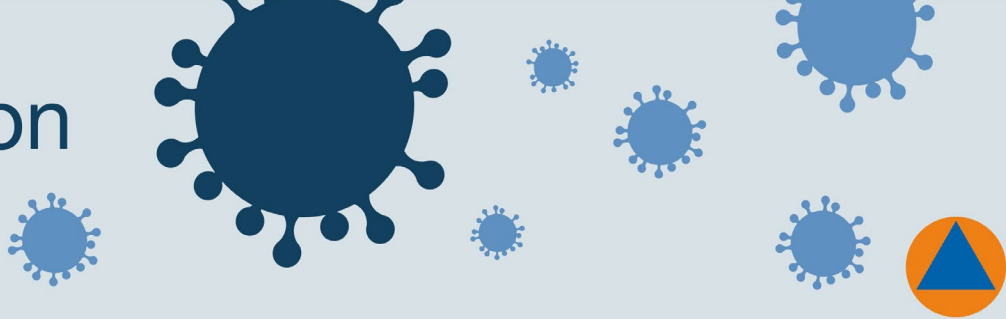


# Communication COVID-19



**DESTINATAIRES : Tous les employés, les gestionnaires, les stagiaires et les médecins de l'Hôtel-Dieu de Lévis**

**DATE : Le 14 mai 2020**

**OBJET : Réorganisation des accès pour les employés, les gestionnaires, les stagiaires et les médecins de l'Hôtel-Dieu de Lévis à compter du 19 mai 2020**

---

Afin de tous vous protéger et d'éviter une congestion dans l'entrée principale et afin d'assurer la fluidité de l'accès pour les usagers à la suite de la reprise progressive des activités, l'accès à la bâtisse se fera dorénavant par la porte 37 située près de la cafétéria ou par le tunnel donnant au niveau SS1 du stationnement étagé. Vous ne pourrez plus utiliser l'entrée principale pour accéder à l'hôpital puisqu'elle sera réaménagée pour permettre l'accueil des usagers pour leur rendez-vous dans le respect des normes de distanciation et de prévention.

De la signalisation sera mise en place à l'extérieur et un agent de sécurité sera posté à l'extérieur de l'entrée principale afin de vous diriger vers ces deux accès.

Nous sommes désolés des inconvénients que cela peut entraîner et nous vous remercions à l'avance de votre précieuse collaboration.

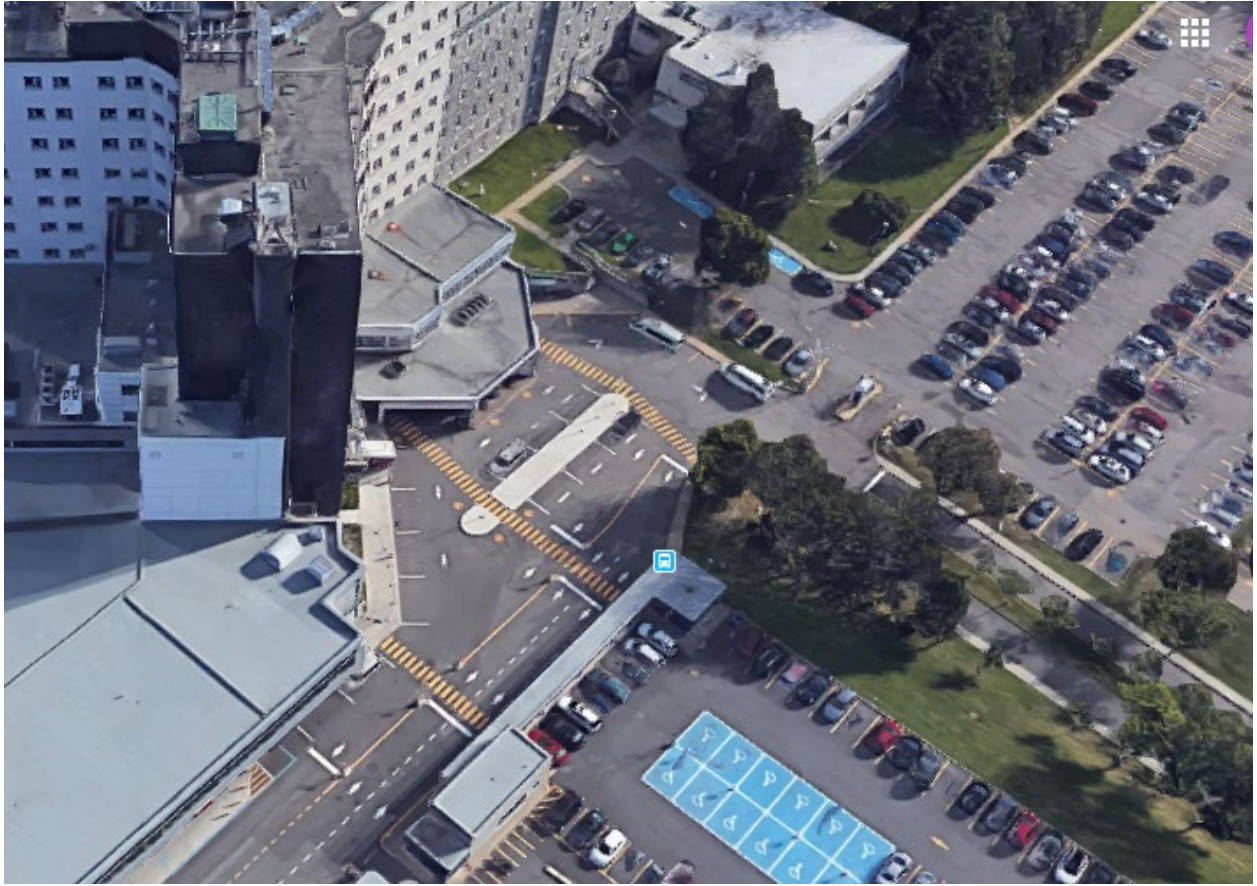
*« Signature autorisée »*

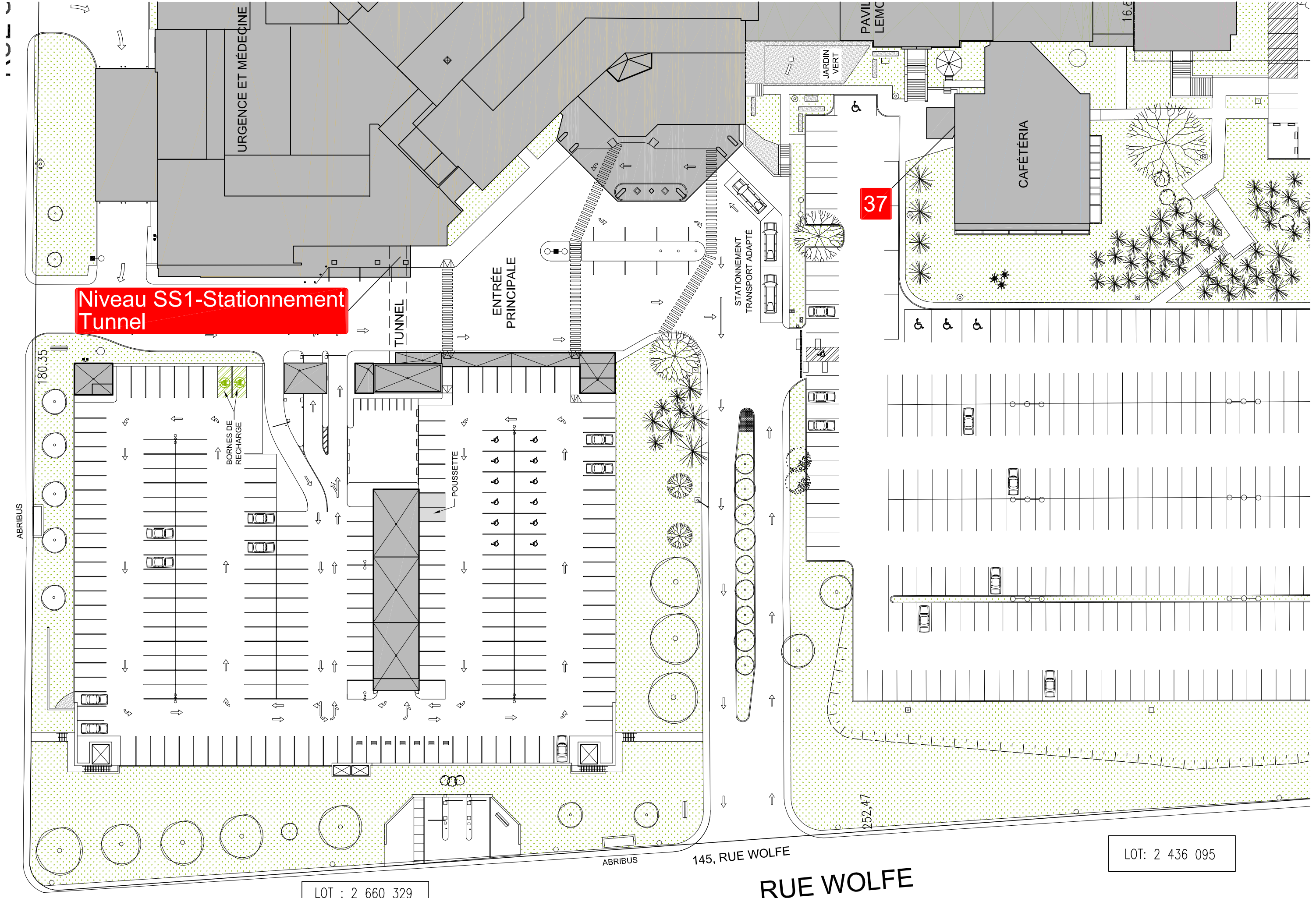
Guillaume Allard

Chef de service plans des mesures d'urgence et stationnement

p. j. Plan terrain sortie HDL

*Contenu et diffusion approuvés par : Marco Bélanger*





Niveau SS1-Stationnement Tunnel

37

LOT : 2 660 329

LOT: 2 436 095

RUE WOLFE

145, RUE WOLFE

ABRIBUS

ABRIBUS

252.47

180.35

BORNE DE RECHARGE

POUSSETTE

STATIONNEMENT TRANSPORT ADAPTÉ

ENTRÉE PRINCIPALE

TUNNEL

URGENCE ET MÉDECINE

CAFÉTÉRIA

PAVIL LEMC

JARDIN VERT