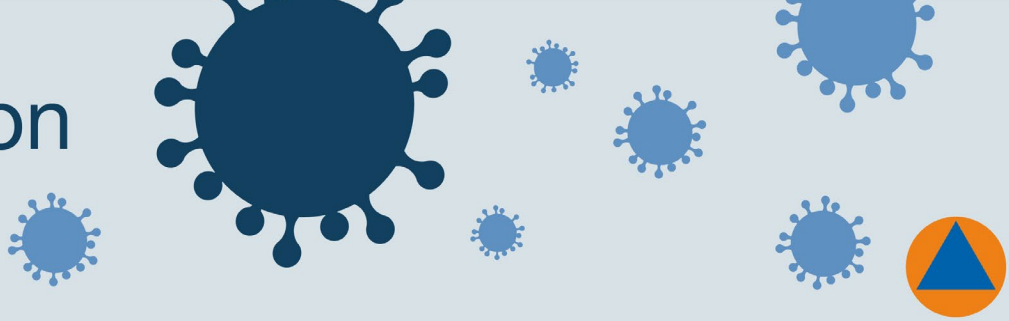


# Communication COVID-19



**DESTINATAIRES : À tous les médecins et toutes les personnes œuvrant au CISSS de Chaudière-Appalaches**

**DATE : Le 15 juin 2020**

**OBJET : Port du couvre-visage recommandé pour les usagers et les visiteurs dans nos hôpitaux, CLSC, centres de réadaptation en déficience physique et GMF-U de Lévis et GMF-U des Etchemins**

---

Le CISSS de Chaudière-Appalaches lance une vaste campagne de sensibilisation afin d'inviter les usagers et les visiteurs qui se présentent dans ses installations à porter un masque. Les installations visées sont les hôpitaux, les CLSC, le Centre Paul-Gilbert, les Groupes de médecine de famille (Lévis et Etchemins) et les centres de réadaptation en déficience physique. Cette orientation vise à diminuer le risque de propagation de la COVID-19 et à assurer la sécurité des usagers, des visiteurs et du personnel.

À cet effet, nous vous demandons d'être relayeurs du message, notamment si vous travaillez à la réception et à la prise de rendez-vous. Le port du masque pour les usagers ou les visiteurs est **fortement recommandé**, mais non obligatoire. Différents types de masque peuvent être utilisés tels que le masque de procédure, de tissu ou fait à la main.

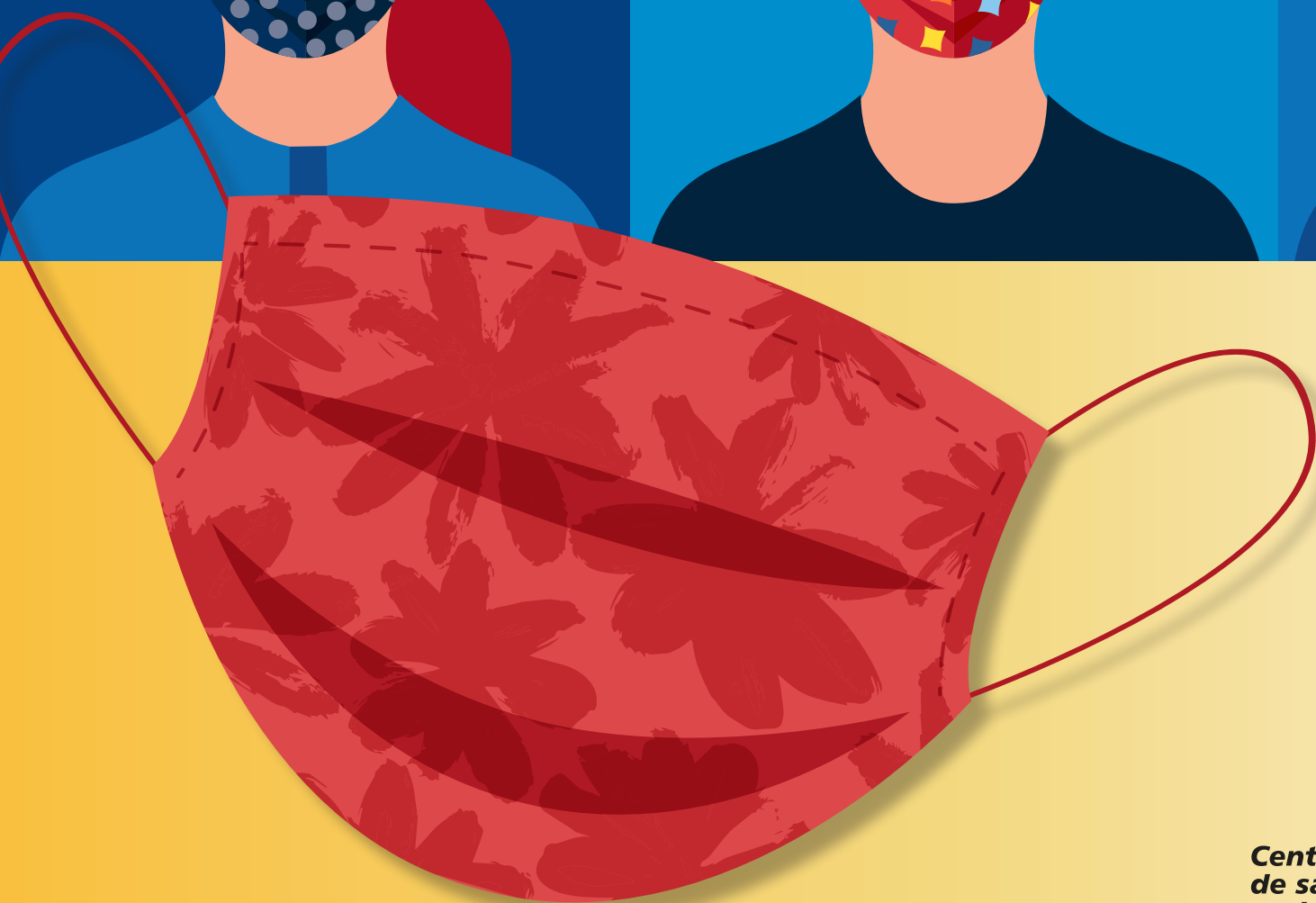
De grandes affiches seront apposées dans les entrées d'ici une ou deux semaines, toutefois, vous trouverez en pièce jointe, la même affiche, mais en format 11 x 17, que vous pourrez apposer dans vos secteurs, aux endroits que vous jugerez pertinents (réception, prise de rendez-vous, etc.).

Visitez : [cisssca.com/portezvotremasque](https://cisssca.com/portezvotremasque)

*Contenu et diffusion approuvés par : Daniel Paré, président-directeur général*

**Vous avez un rendez-vous?  
Vous êtes visiteur?**

**Apportez  
le vôtre!**



[cisssca.com/portezvotremasque](https://cisssca.com/portezvotremasque)

*Centre intégré  
de santé et de services  
sociaux de Chaudière-  
Appalaches*

Québec 