



# Répertoire

des équipements adaptés  
dans les régions de la  
Chaudière-Appalaches et  
de la Capitale-Nationale

---



## Coordination et rédaction

[Unité régionale de loisir et de sport de la Chaudière-Appalaches](#)

[L'association régionale de loisir pour les personnes handicapées de la Chaudière-Appalaches](#)

[L'association régionale de loisir pour les personnes handicapées de la Capitale-Nationale](#)

## Graphisme

**Diana Lim**

diana.lim2525@gmail.com

**Pour tout renseignement concernant ce répertoire, s'adresser à :**

### **Chaudière-Appalaches**

Unité régionale de loisir et de sport de la Chaudière-Appalaches  
(URLS-CA)

5501, rue St-Georges, Lévis (Qc) G6V 4M7

418-833-5678 (poste: 109)

[urls-ca.qc.ca](http://urls-ca.qc.ca)

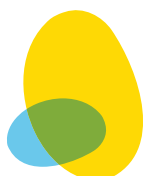
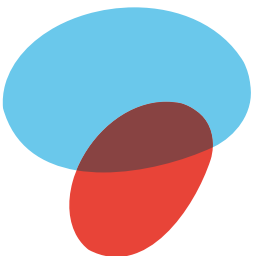
### **Capitale-Nationale**

Association régionale de loisirs pour personnes handicapées de la Capitale-Nationale  
(ARLPH-CN)

14, rue Soumande, bureau 1-2, Québec (Qc) G1L 0A4

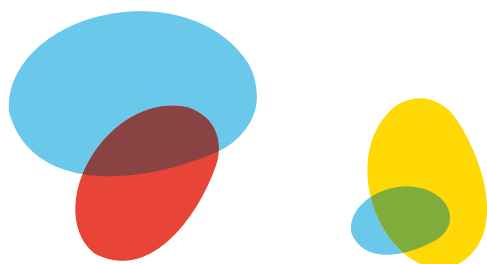
418-476-4795 (poste 103)

[arlyph03.com](http://arlyph03.com)



# Table des matières

Avant-propos.....	1
<b>RÉGION DE LA CHAUDIÈRE-APPALACHES.....</b>	<b>2</b>
<b>Ville de Lévis.....</b>	<b>3</b>
Lévis.....	3
<b>MRC des Appalaches.....</b>	<b>8</b>
Saint-Daniel.....	8
Saint-Joseph-de-Coleraine.....	10
<b>MRC Beauce-Centre.....</b>	<b>11</b>
Saint-Joseph-de-Beauce.....	11
<b>MRC de Bellechasse.....</b>	<b>12</b>
Saint-Philémon.....	12
<b>MRC des Etchemins.....</b>	<b>13</b>
Lac-Etchemin.....	13
<b>MRC de L'Islet.....</b>	<b>15</b>
Saint-Jean-Port-Joli.....	15
Saint-Pamphile.....	16
<b>MRC de Lotbinière.....</b>	<b>17</b>
Saint-Apollinaire.....	17
<b>RÉGION DE LA CAPITALE-NATIONALE.....</b>	<b>18</b>
<b>Ville de l'Ancienne-Lorette.....</b>	<b>19</b>
<b>Ville de Québec.....</b>	<b>20</b>
<b>Ville de Saint-Augustin-de-Desmaures.....</b>	<b>36</b>
<b>MRC de la Côte-de-Beaupré.....</b>	<b>38</b>
Saint-Ferréol-les-Neiges.....	38
<b>MRC de Portneuf.....</b>	<b>39</b>
Donnacona.....	39
Pont-Rouge.....	40
Saint-Alban.....	42
Saint-Léonard-de-Portneuf.....	45
Remerciements.....	48
Autres ressources disponibles.....	48
Références.....	49



## Avant-propos

La Mesure de soutien aux centrales d'équipements récréatifs, sportifs et adaptés vise à encourager les organismes régionaux à se doter, à améliorer ou à diversifier une ou plusieurs banques de prêt de matériels et d'équipements destinés à la population en matière de sport, de loisir, d'activité physique et de plein air. Cette mesure vise notamment une meilleure accessibilité à la pratique d'activités récréatives, sportives, physiques et de plein air en rendant accessible gratuitement du matériel durable, en bon état et sécuritaire. Elle a également pour objectif de favoriser la pratique régulière de ces types d'activités, de façon durable, auprès de la population québécoise et particulièrement auprès des personnes plus vulnérables par l'entremise du prêt d'équipements récréatifs, sportifs et adaptés.

C'est donc dans cette mesure que s'inscrit le Répertoire des équipements adaptés dans les régions de la Chaudière-Appalaches et de la Capitale-Nationale. Par la proximité géographique de nos deux régions, il était tout naturel de collaborer avec les Associations régionales de loisir pour les personnes handicapées (ARLPH) de la Chaudière-Appalaches et de la Capitale-Nationale. Ce répertoire a pour but de recenser les différents équipements adaptés disponibles dans les deux régions et d'en identifier les lieux de pratique afin d'augmenter l'accessibilité à la pratique du loisir pour les personnes handicapées, et ce, de façon durable. Il importe de mentionner que ce répertoire sera mis à jour deux fois par année, soit une fois à l'automne et une autre au printemps.



Ce pictogramme signifie que l'équipement peut être déplacé de son endroit initial de prêt au lieu de pratique désiré.

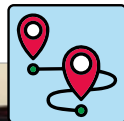
Si vous ne retrouvez pas ce pictogramme, c'est que l'équipement doit rester sur le site de pratique désigné.

# Région de la Chaudière-Appalaches



**ARLPH-CA**

**Association régionale de loisir pour les personnes  
handicapées de la Chaudière-Appalaches**  
4275, boul. Guillaume-Couture  
Lévis (Qc) G6W 6M9



©ARLPH-CA

**Boccia (jeu de 8 boules)**

**Description:**

Le Boccia est un sport semblable à la pétanque qui se joue seul, en équipe de 2 ou de 3. Deux équipes s'affrontent sur un terrain de 12,5x6 mètres (équivalent au terrain de badminton). Pour les règlements complets, visitez la [page des règlements en vigueur](#).

**Procédure de réservation:**

Pour réserver le jeu, contacter [direction@arlpca.com](mailto:direction@arlpca.com) ou 418-833-4495.

L'équipement est prêté gratuitement.  
La personne est responsable du transport.



© Club Fy

**Ensemble de jeu de Poï**

**Description:**

Trousse de 10 ensembles de poï incluant un DVD (lien web disponible).

**Procédure de réservation:**

Pour réserver le jeu, contacter [direction@arlpca.com](mailto:direction@arlpca.com) ou 418-833-4495.

L'équipement est prêté gratuitement.  
La personne est responsable du transport.



©Association sportive des aveugles du Québec

## Goalball (régulier)

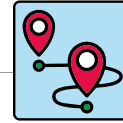
### Description:

1 ballon régulier et 8 bandeaux

### Procédure de réservation:

Pour réserver le jeu, contacter [direction@arlpqca.com](mailto:direction@arlpqca.com) ou 418-833-4495.

L'équipement est prêté gratuitement.  
La personne est responsable du transport.



©Joëlette and Co

## Joëlette classique monoroue

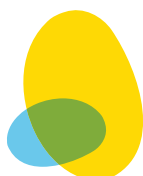
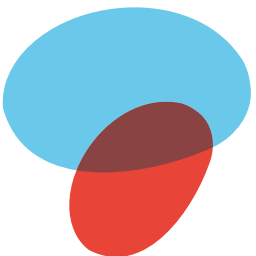
### Description:

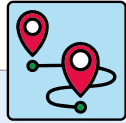
La Joëlette classique monoroue est un fauteuil tout terrain permettant la course ou la randonnée, avec l'aide d'au moins deux accompagnateur.trice.s, à tout type d'utilisateur. N'ayant qu'une seule roue, elle comprend aussi un appui-tête réglable, un dossier réglable en 3 positions, une ceinture de sécurité réglable, des repose-pieds réglables en hauteur et en inclinaison, des bras pliants avec poignées anti-dérapantes à l'avant et, à l'arrière, un guidon réglable en hauteur, une sangle de poussée abdominale ainsi que la commande de frein!

### Procédure de réservation:

Pour réserver l'équipement, contacter [direction@arlpqca.com](mailto:direction@arlpqca.com) ou 418-833-4495.

L'équipement est prêté gratuitement.  
La personne est responsable du transport.





©ARLPH-CN

## Molky

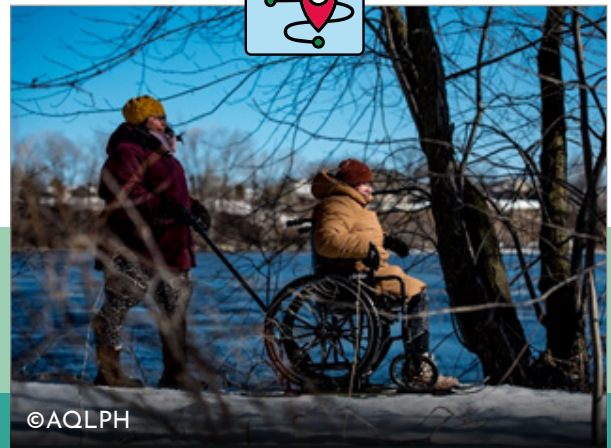
**Description:**

Jeu de quilles finlandaises

**Procédure de réservation:**

Pour réserver le jeu, contacter [direction@arlpca.com](mailto:direction@arlpca.com) ou 418-833-4495.

L'équipement est prêté gratuitement.  
La personne est responsable du transport.



©AQLPH

## Ski-vel

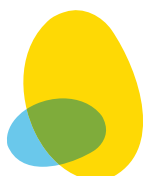
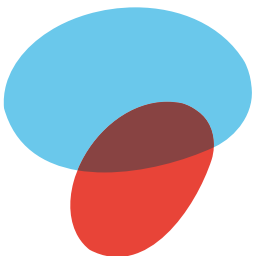
**Description:**

Le Skivel est conçu pour vous permettre de profiter de l'hiver avec une personne en fauteuil roulant. Le système de fixation sécurisé et la poignée robuste permettent de toujours garder le contrôle des mouvements.

**Procédure de réservation:**

Pour réserver l'équipement, contacter [direction@arlpca.com](mailto:direction@arlpca.com) ou 418-833-4495.

L'équipement est prêté gratuitement.  
La personne est responsable du transport.







©GO Rampe

## Rampes passe-seuil

### Description:

Ajustable et en aluminium.  
Nous avons trois (3) grandeurs de rampes passe-seuil.

- 1,5 pouce à 2,5 pouces;
- 2,5 pouces à 4,5 pouces;
- 4,5 pouces à 6,3 pouces.

### Procédure de réservation:

Pour réserver le jeu, contacter [direction@arlpca.com](mailto:direction@arlpca.com) ou 418-833-4495.

L'équipement est prêté gratuitement.  
La personne est responsable du transport.



© ARLPH-CA

## Wheelblades

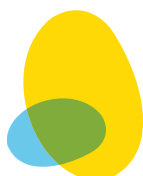
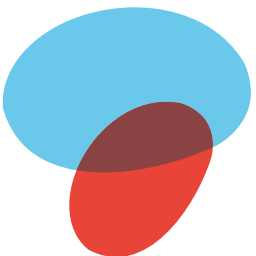
### Description:

Le Wheelblade est conçu pour être installé en-dessous d'une roue afin de pouvoir se déplacer dans la neige plus facilement. L'équipement est ajustable pour une diversité de roues (fauteuil roulant et poussette).

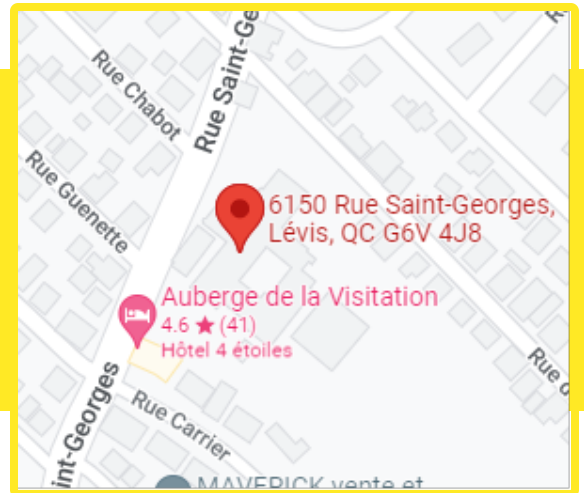
### Procédure de réservation:

Pour réserver l'équipement, contacter [direction@arlpca.com](mailto:direction@arlpca.com) ou 418-833-4495.

L'équipement est prêté gratuitement.  
La personne est responsable du transport.



**Patro de Lévis**  
6150, rue Saint-Georges  
Lévis (Qc) G6V 4J8



©ARLPH-CA

## Fauteuil de course Kartus

### Description:

Le fauteuil de course Kartus permet de pousser facilement une personne qui y est assise. Il comporte un guidon, un dossier ajustable (inclinaison de 90° à 105°), deux roues à l'arrière et une roue à l'avant, des panneaux protecteurs ainsi qu'une fourche permettant de relier l'assise à la roue avant. Grâce à son châssis léger et son système de direction unique, ce fauteuil est facile à manœuvrer et peut supporter jusqu'à 250 lbs (113 kg)<sup>2</sup>.

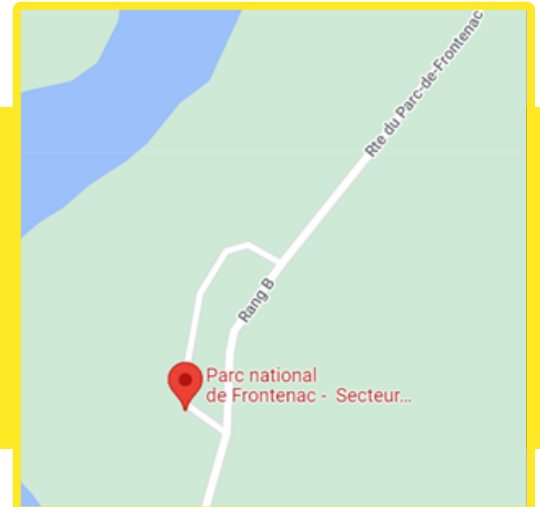
### Procédure de réservation:

Pour réserver un fauteuil, contacter Jade Gosselin au 418-833-4477 (poste 238) ou [jade.gosselin@patrolevis.org](mailto:jade.gosselin@patrolevis.org) lors des heures de bureau.

# Saint-Daniel

## Parc national de Frontenac (secteur St-Daniel)

Route du parc de Frontenac  
Saint-Daniel (Québec) GON ISO  
En opération du 20 mai au 10 octobre 2022



© Trackz Mobility

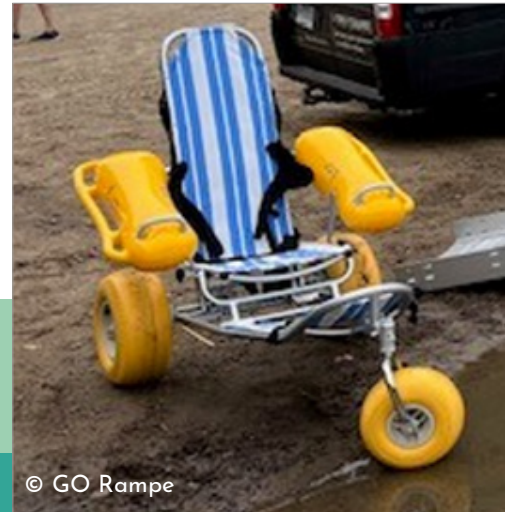
### Fauteuil tout-terrain Trackz HP+

#### Description:

Ce fauteuil tout-terrain (modèle HP+) permet de pratiquer le plein air et de sortir des sentiers battus. Il comporte deux roues à l'arrière et une roue à l'avant, des jantes à mains, un dossier en tissu ajustable (inclinaison de 80° à 105°), des freins « push to lock » noirs ainsi que deux courroies en velcro double-face. Étant ajustable, résistant et léger, ce fauteuil permet d'aller jouer dehors en toute confiance<sup>3</sup>. Un coussin 2 pouces d'épaisseur est fourni. La largeur de l'assise est ajustable entre 14 et 18 pouces.

#### Procédure de réservation:

Emprunt sous réserve de disponibilité au Centre de services St-Daniel. Formule « 1er arrivé, 1er servi ».



© GO Rampe

### Fauteuil roulant de plage

#### Description:

Le fauteuil roulant de plage WaterWheels® permet de transporter facilement l'utilisateur jusqu'à l'eau afin de lui faire profiter des lacs, des parcs aquatiques ou de la piscine, et ce, en tout confort et en toute sécurité. Il comporte deux roues à l'arrière et une roue à l'avant, un siège ajustable à trois positions ainsi que deux accoudoirs flottants. Ce fauteuil peut accueillir tout type d'utilisateur, allant des enfants aux personnes âgées, et peut supporter jusqu'à 300 lbs (136 kg)<sup>4</sup>.

#### Procédure de réservation:

Emprunt sous réserve de disponibilité au Centre de services St-Daniel. Formule « 1er arrivé, 1er servi ».



## Planche à pagaie adaptée Trident

### Description:

La planche à pagaie adaptée Trident permet d'accueillir un fauteuil roulant pour y pratiquer ce loisir seule ou accompagnée. Il comprend un dessus avec des emplacements pour les roues de fauteuil roulant ainsi que deux systèmes en carbone pour y insérer des flotteurs à l'avant et à l'arrière<sup>5</sup>.

### Procédure de réservation:

Emprunt sous réserve de disponibilité au Centre de services St-Daniel. Formule « 1er arrivé, 1er servi ».



## Tapis d'accès de plage pour fauteuil roulant AccessMat®

### Description:

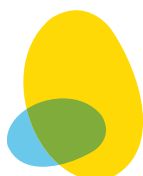
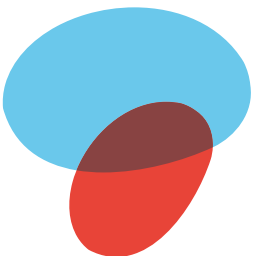
Le tapis d'accès de plage pour fauteuil roulant AccessMat® représente une voie d'accès portable et amovible pour améliorer l'accessibilité aux plages et aux bords de lac des personnes à mobilité réduite. Ce tapis est fait de polyester, évitant ainsi que du sable ne s'y coince sous sa surface plate. Il peut être transporté par une ou deux personnes puisqu'il ne pèse que 2,22 kg/m<sup>2</sup>, en plus de se dérouler facilement<sup>6</sup>.

Deux endroits sur le site possèdent des tapis d'accès :

- Le quai (150 pieds, 45.72 mètres);
- La plage (75 pieds, 22.86 mètres).

### Procédure de réservation:

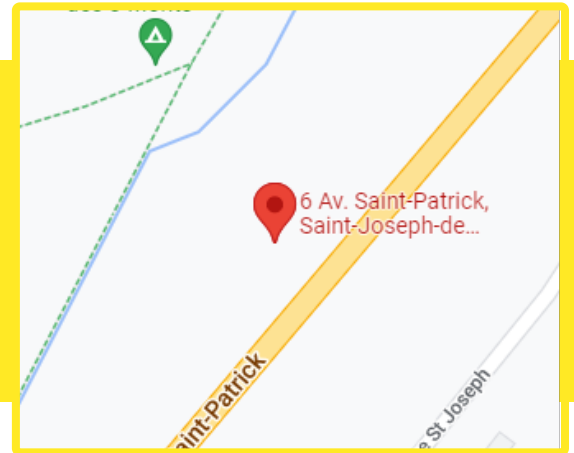
À noter qu'il n'est pas possible de réserver cet équipement puisqu'il est fixe à l'endroit où il se situe.



# Saint-Joseph-de-Coleraine

## Sentiers Pédestres des 3 Monts de Coleraine

Entrée principale : 6, avenue Saint-Patrick  
Saint-Joseph-de-Coleraine (Qc) GON 1B0



©Joëlette and Co

### Joëlette classique monoroue

#### **Description:**

La Joëlette classique monoroue est un fauteuil tout terrain permettant la course ou la randonnée, avec l'aide d'au moins deux accompagnateur.trice.s, à tout type d'utilisateur. N'ayant qu'une seule roue, elle comprend aussi un appui-tête réglable, un dossier réglable en 3 positions, une ceinture de sécurité réglable, des repose-pieds réglables en hauteur et en inclinaison, des bras pliants avec poignées anti-dérapantes à l'avant et, à l'arrière, un guidon réglable en hauteur, une sangle de poussée abdominale ainsi que la commande de frein. À noter qu'il faut l'aide de 2 ou 4 accompagnateurs.

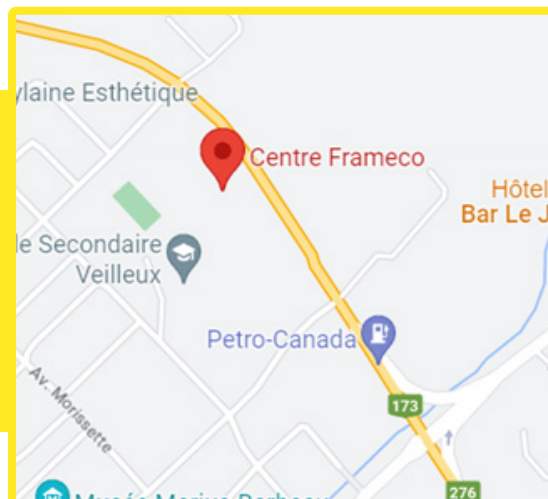
#### **Procédure de réservation:**

Pour réserver la joëlette, consulter le [www.3monts.ca/accessibilité](http://www.3monts.ca/accessibilité) et suivre les indications mentionnées. La réservation est gratuite, mais obligatoire pour y avoir accès lors de votre arrivée sur le site.

# Saint-Joseph-de-Beauce

## Centre Frameco

700, route 173 N  
Saint-Joseph-de-Beauce (Qc) G0S 2V0



©Synergglace Canada Inc

### DéambulMax

#### Description:

Le DéambulMax est un accessoire ergonomique afin d'apprendre à patiner, mais également pour toute personne nécessitant une assistance lors du patinage. Ayant une largeur de 30 pouces, le DéambulMax comprend des poignées à hauteur ajustable autant pour les enfants que les adultes<sup>7</sup>.

#### Procédure de réservation:

Téléphonez au 418-397-4358 #238 sur les heures d'ouverture ou vous présenter sur place et demander à un préposé de l'aréna. Vous pouvez le joindre au 418-397-6422 #2.

Équipement disponible lors des activités libres sur glace au Centre Frameco. Pour en connaître davantage, consultez la section [Patinatoire Structures St-Joseph](#).



©Synergglace Canada Inc

### Lugiglace

#### Description:

La Lugiglace est un support permettant de recevoir un fauteuil roulant et se déplacer, avec un accompagnateur, sur la glace. Elle s'adapte facilement à tous les fauteuils grâce à ses réglages rapides par serrage. Elle est également sécuritaire par son système sans sortie du fauteuil<sup>8</sup>.

#### Procédure de réservation:

Téléphonez au 418-397-4358 #238 sur les heures d'ouverture ou vous présenter sur place et demander à un préposé de l'aréna. Vous pouvez le joindre au 418-397-6422 #2.

Équipement disponible lors des activités libres sur glace au Centre Frameco. Pour en connaître davantage, consultez la section [Patinatoire Structures St-Joseph](#).

# Saint-Philémon

## Parc régional du Massif du Sud

300, route du Massif  
Saint-Philémon (Qc) GOR 4A0



©ARLPH-CA

### Fauteuil de course Kartus

#### Description:

Le fauteuil de course Kartus permet de pousser facilement une personne qui y est assise. Il comporte un guidon, un dossier ajustable (inclinaison de 90° à 105°), deux roues à l'arrière et une roue à l'avant, des panneaux protecteurs ainsi qu'une fourche permettant de relier l'assise à la roue avant. Grâce à son châssis léger et son système de direction unique, ce fauteuil est facile à manœuvrer et peut supporter jusqu'à 250 lbs (113 kg)<sup>2</sup>.

#### Procédure de réservation:

Pour réserver un fauteuil, appeler au 418 469-2228 ou [info@massifdusud.com](mailto:info@massifdusud.com) lors des heures d'ouverture (vérifier selon la saison).



© Trackz Mobility

### Fauteuil tout-terrain Trackz HP+

#### Description:

Ce fauteuil tout-terrain (modèle HP+) permet de pratiquer le plein air et de sortir des sentiers battus. Il comporte deux roues à l'arrière et une roue à l'avant, des jantes à mains, un dossier en tissu ajustable (inclinaison de 80° à 105°), des freins « push to lock » noirs ainsi que deux courroies en velcro double-face. Étant ajustable, résistant et léger, ce fauteuil permet d'aller jouer dehors en toute confiance<sup>3</sup>. Un coussin 2 pouces d'épaisseur est fourni. La largeur de l'assise est ajustable entre 14 et 18 pouces.

#### Procédure de réservation:

Pour réserver un fauteuil, appeler au 418 469-2228 ou [info@massifdusud.com](mailto:info@massifdusud.com) lors des heures d'ouverture (vérifier selon la saison).

# Lac-Etchemin

## Éco-Parc des Etchemins

213 1<sup>re</sup> Avenue  
Lac-Etchemin (Qc) GOR 1S0



© GO Rampe

### Fauteuil roulant de plage

#### Description:

Le fauteuil roulant de plage WaterWheels® permet de transporter facilement l'utilisateur jusqu'à l'eau afin de lui faire profiter des lacs, des parcs aquatiques ou de la piscine, et ce, en tout confort et en toute sécurité. Il comporte deux roues à l'arrière et une roue à l'avant, un siège ajustable à trois positions ainsi que deux accoudoirs flottants. Ce fauteuil peut accueillir tout type d'utilisateur, allant des enfants aux personnes âgées, et peut supporter jusqu'à 300 lbs (136 kg)<sup>4</sup>.

#### Procédure de réservation:

Pour réserver, visiter le [eco-parc.qc.ca](http://eco-parc.qc.ca) au moins 24h à l'avance ou vous présenter sur place au Centre Nautique selon la disponibilité la journée même.





## Planche à pagaie adaptée Trident

### Description:

La planche à pagaie adaptée Trident permet d'accueillir un fauteuil roulant pour y pratiquer ce loisir seul.e ou accompagn.e. Il comprend un dessus avec des emplacements pour les roues de fauteuil roulant ainsi que deux systèmes en carbone pour y insérer des flotteurs à l'avant et à l'arrière<sup>5</sup>.

### Procédure de réservation:

Pour réserver, visiter le [eco-parc.qc.ca](http://eco-parc.qc.ca) au moins 24h à l'avance ou vous présenter sur place au Centre Nautique selon la disponibilité la journée même.



## Tapis d'accès de plage pour fauteuil roulant AccessMat®

### Description:

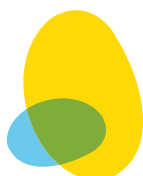
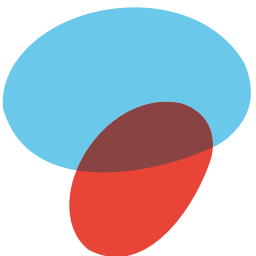
Le tapis d'accès de plage pour fauteuil roulant AccessMat® représente une voie d'accès portable et amovible pour améliorer l'accessibilité aux plages et aux bords de lac des personnes à mobilité réduite. Ce tapis est fait de polyester, évitant ainsi que du sable ne s'y coince sous sa surface plate. Il peut être transporté par une ou deux personnes puisqu'il ne pèse que 2,22 kg/m<sup>2</sup>, en plus de se dérouler facilement<sup>6</sup>.

Deux endroits sur le site possèdent des tapis d'accès :

- Le quai (148 pieds, 45.11 mètres);
- La plage (72 pieds, 21.95 mètres).

### Procédure de réservation:

À noter qu'il n'est pas possible de réserver cet équipement puisqu'il est fixe à l'endroit où il se situe.



# Saint-Jean-Port-Joli

**Association Horizon Soleil**  
35 Avenue de Gaspé O  
Saint-Jean-Port-Joli (Qc) GOR 3G0



## Raquettes et bâtons de marche

### Description:

10 paires de raquettes avec les bâtons.

### Procédure de réservation:

Les prêts se font du lundi au lundi ou selon l'entente prise à l'avance.

Contactez le 418-598-9507.

L'équipement est prêté gratuitement.

La personne est également responsable du transport si elle souhaite l'apporter sur un site de pratique.

# Saint-Pamphile

## Tibo Bicyk St-Pamphile

147 rue Principale  
Saint-Pamphile (Qc) GOR 3X3



©ARLPH.CA

## Vélo tandem Fiori

### **Description:**

Le vélo tandem Fiori permet de partager la route, sur un même vélo, avec un.e partenaire. Il comporte deux guidons et deux selles ajustables individuellement, deux paires de pédales, une roue à l'avant et une roue à l'arrière. Il comprend également 24 vitesses et des freins à disque à l'avant et à l'arrière.

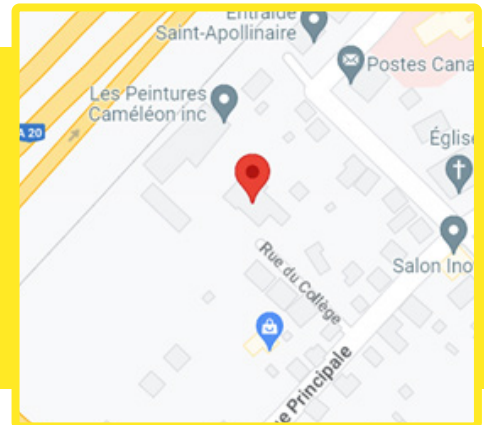
### **Procédure de réservation:**

Contactez la boutique de Saint-Pamphile au 418-356-0005 dans ses heures d'ouvertures.

# Saint-Apollinaire

## Au voilier de Lili : Association des personnes handicapées de Lotbinière

16 rue du Collège  
Saint-Apollinaire (Qc) G0S 2E3



© Association Horizon Soleil

### Traineau adapté

#### Description:

Ces traineaux permettent de pratiquer la luge en toutes saisons et de vivre des randonnées confortables et amusantes. Des skis y sont fixés pour la pratique hivernale pour ensuite être remplacés par des roues pneumatiques pour la pratique estivale. Cet équipement est fait autant pour les enfants que pour les adultes. Il comprend un dossier à deux angles d'inclinaison et il est complètement rétractable pour le transport. Des cordes de pratique de 12 pieds y sont fixées pour permettre à une personne de tirer celle assise dans le traineau. À noter que toutes les options sont incluses excepté la deuxième place assise.

#### Procédure de réservation:

Pour réserver cet équipement, vous devez...

- Être membre de l'APH de Lotbinière;
- Effectuer la réservation auprès de la coordonnatrice à [agente02@auvoiliersdelili.com](mailto:agente02@auvoiliersdelili.com), au 418-881-3884 (poste 111) ou au numéro sans frais 1-877-212-3884 (poste 11).

L'équipement est prêté gratuitement.

La personne est également responsable du transport si elle souhaite l'apporter sur un site de pratique.

# Région de la Capitale-Nationale



## **Parc de la Rivière**

1307, rue des Loisirs Est  
L'Ancienne-Lorette (Qc) G2E 0A5



## **Luge AGILEX S4**

### **Description:**

La luge AGILEX S4 permet de pratiquer le ski de fond ou le patin grâce à sa base polyvalente et à ses accessoires interchangeables. Elle peut donc s'utiliser seule ou avec un.e accompagnateur.trice. Elle comprend une poignée ajustable, un dossier et une assise comprenant un coussin imperméable, un appui-genou et un appui-pied ajustables, un frein de sécurité ainsi que des ancrages pour y ajouter un harnais<sup>10</sup>. Il est possible d'ajouter des roues afin de l'utiliser l'été.

### **Procédure de réservation:**

Se rendre sur place ou visiter le Dossier Citoyen au [lancienne-lorette.org/services/citoyens/dossier-citoyen](http://lancienne-lorette.org/services/citoyens/dossier-citoyen).

L'équipement est prêté gratuitement pour une utilisation sur place.



## ARLPH-CN

Association régionale de loisir pour personnes  
handicapées de la Capitale-Nationale

14, rue Soumande  
Québec (Qc) G1L 0A4



©ARLPH-CN

### Boccia (jeu de 8 boules)

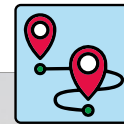
#### Description:

Le Boccia est un sport semblable à la pétanque qui se joue seul, en équipe de 2 ou de 3. Deux équipes s'affrontent sur un terrain de 12,5x6 mètres (équivalent au terrain de badminton). Pour les règlements complets, visitez la [page des règlements en vigueur](#).

#### Procédure de réservation:

Pour réserver le jeu, contacter Jacques Laberge à [info@arlyph03.com](mailto:info@arlyph03.com) ou consulter le [arlyph03.com](http://arlyph03.com).

L'équipement est prêté gratuitement.  
La personne est également responsable du transport si elle souhaite l'apporter sur un site de pratique



©ARLPH-CN

### Ballons Omnikin

#### Description:

2 ballons Omnikin

#### Procédure de réservation:

Pour réserver le jeu, contacter Jacques Laberge à [info@arlyph03.com](mailto:info@arlyph03.com) ou consulter le [arlyph03.com](http://arlyph03.com).

L'équipement est prêté gratuitement.  
La personne est également responsable du transport si elle souhaite l'apporter sur un site de pratique



© Trackz Mobility

## Fauteuil tout-terrain Trackz HP+

### Description:

Ce fauteuil tout-terrain (modèle HP+) permet de pratiquer le plein air et de sortir des sentiers battus. Il comporte deux roues à l'arrière et une roue à l'avant, des jantes à mains, un dossier en tissu ajustable (inclinaison de 80° à 105°), des freins « push to lock » noirs ainsi que deux courroies en velcro double-face. Étant ajustable, résistant et léger, ce fauteuil permet d'aller jouer dehors en toute confiance<sup>3</sup>. Un coussin 2 pouces d'épaisseur est fourni. La largeur de l'assise est ajustable entre 14 et 18 pouces.

### Procédure de réservation:

Pour réserver le fauteuil, contacter Jacques Laberge à [info@arlph03.com](mailto:info@arlph03.com) ou consulter le [arlph03.com](http://arlph03.com).

L'équipement est prêté gratuitement. La personne est également responsable du transport si elle souhaite l'apporter sur un site de pratique



© Association sportive des aveugles du Québec

## Goalball (régulier ou junior)

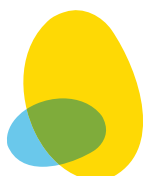
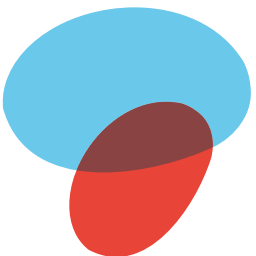
### Description:

1 ballon régulier ou junior et 8 bandeaux

### Procédure de réservation:

Pour réserver le jeu, contacter Jacques Laberge à [info@arlph03.com](mailto:info@arlph03.com) ou consulter le [arlph03.com](http://arlph03.com).

L'équipement est prêté gratuitement. La personne est également responsable du transport si elle souhaite l'apporter sur un site de pratique







©ARLPH-CN

## Molky

### Description:

Jeu de quilles finlandaises

### Procédure de réservation:

Pour réserver le jeu, contacter Jacques Laberge à [info@arlyph03.com](mailto:info@arlyph03.com) ou consulter le [arlyph03.com](http://arlyph03.com).

L'équipement est prêté gratuitement.  
La personne est également responsable du transport si elle souhaite l'apporter sur un site de pratique



© Access revolution

## Planche à pagaie adaptée Trident

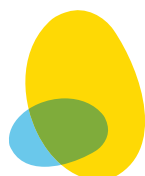
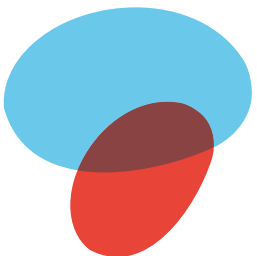
### Description:

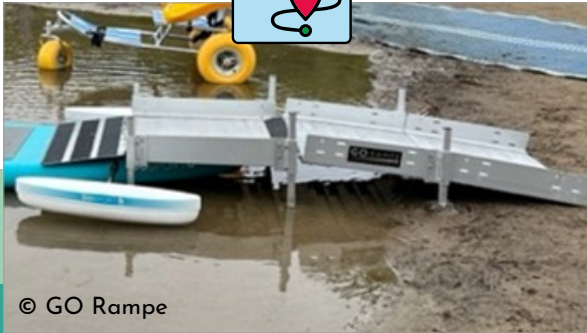
La planche à pagaie adaptée Trident permet d'accueillir un fauteuil roulant pour y pratiquer ce loisir seule.e ou accompagnée.e. Il comprend un dessus avec des emplacements pour les roues de fauteuil roulant ainsi que deux systèmes en carbone pour y insérer des flotteurs à l'avant et à l'arrière<sup>5</sup>.

### Procédure de réservation:

Pour réserver la planche à pagaie adaptée, contacter Jacques Laberge à [info@arlyph03.com](mailto:info@arlyph03.com) ou consulter le [arlyph03.com](http://arlyph03.com).

L'équipement est prêté gratuitement.  
La personne est également responsable du transport si elle souhaite l'apporter sur un site de pratique





© GO Rampe

## Rampe d'accès portative

### Description:

La rampe d'accès portative facilite le déplacement d'un fauteuil roulant, notamment pour l'embarcation sur une planche à pagaie. Comportant un plancher antidérapant, cette rampe est pliable, légère et aucune fixation n'est requise. Capacité portante de 750 lbs<sup>1</sup>.

### Procédure de réservation:

Pour réserver la rampe, contacter Jacques Laberge à [info@arlp03.com](mailto:info@arlp03.com) ou consulter le [arlp03.com](http://arlp03.com).

L'équipement est prêté gratuitement.  
La personne est également responsable du transport si elle souhaite l'apporter sur un site de pratique



© Access revolution

## Tag à l'arc

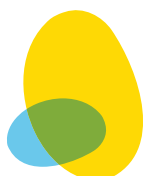
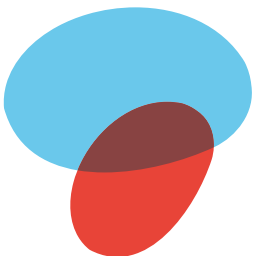
### Description:

18 arcs et flèches avec bouts en mousse

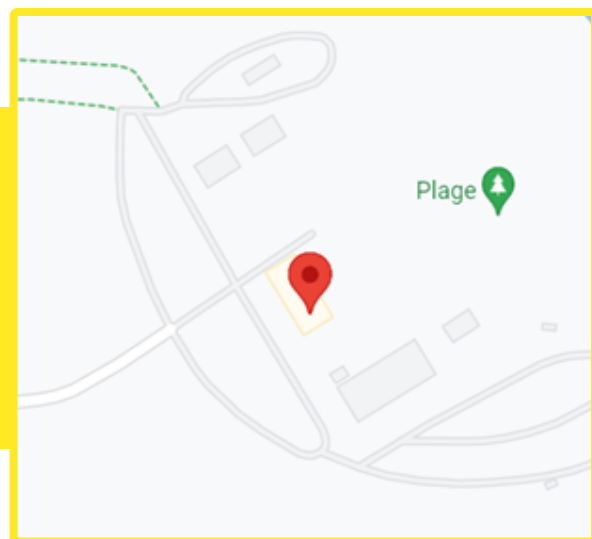
### Procédure de réservation:

Pour réserver le jeu, contacter Jacques Laberge à [info@arlp03.com](mailto:info@arlp03.com) ou consulter le [arlp03.com](http://arlp03.com).

L'équipement est prêté gratuitement.  
La personne est également responsable du transport si elle souhaite l'apporter sur un site de pratique



**Baie de Beauport**  
1 boulevard Henri-Bourassa  
Québec (Qc) G1J 5L7



### Planche à pagaie adaptée Trident

**Description:**

La planche à pagaie adaptée Trident permet d'accueillir un fauteuil roulant pour y pratiquer ce loisir seul.e ou accompagné.e. Il comprend un dessus avec des emplacements pour les roues de fauteuil roulant ainsi que deux systèmes en carbone pour y insérer des flotteurs à l'avant et à l'arrière<sup>5</sup>.

**Procédure de réservation:**

La planche est disponible directement à la boutique sur la plage.  
L'équipement est prêté gratuitement.



### Tapis d'accès de plage pour fauteuil roulant AccessMat®

**Description:**

Le tapis d'accès de plage pour fauteuil roulant AccessMat® représente une voie d'accès portable et amovible pour améliorer l'accessibilité aux plages et aux bords de lac des personnes à mobilité réduite. Ce tapis est fait de polyester, évitant ainsi que du sable ne s'y coince sous sa surface plate. Il peut être transporté par une ou deux personnes puisqu'il ne pèse que 2,22 kg/m<sup>2</sup>, en plus de se dérouler facilement<sup>6</sup>.

**Procédure de réservation:**

À noter qu'il n'est pas possible de réserver cet équipement puisqu'il est fixe à l'endroit où il se situe.



## Fauteuil roulant de plage WaterWheels®

### **Description:**

Le fauteuil roulant de plage WaterWheels® permet de transporter facilement l'utilisateur jusqu'à l'eau afin de lui faire profiter des lacs, des parcs aquatiques ou de la piscine, et ce, en tout confort et en toute sécurité. Il comporte deux roues à l'arrière et une roue à l'avant, un siège ajustable à trois positions ainsi que deux accoudoirs flottants. Ce fauteuil peut accueillir tout type d'utilisateur, allant des enfants aux personnes âgées, et peut supporter jusqu'à 300 lbs (136 kg)<sup>4</sup>.

### **Procédure de réservation:**

Le fauteuil est disponible directement à la boutique sur la plage.

L'équipement est prêté gratuitement.

## **Base Plein Air Sainte-Foy**

3137, rue Laberge  
Québec (Qc) G1X 4B5



© GO Rampe

### **Fauteuil roulant de plage WaterWheels®**

#### **Description:**

Le fauteuil roulant de plage WaterWheels® permet de transporter facilement l'utilisateur jusqu'à l'eau afin de lui faire profiter des lacs, des parcs aquatiques ou de la piscine, et ce, en tout confort et en toute sécurité. Il comporte deux roues à l'arrière et une roue à l'avant, un siège ajustable à trois positions ainsi que deux accoudoirs flottants. Ce fauteuil peut accueillir tout type d'utilisateur, allant des enfants aux personnes âgées, et peut supporter jusqu'à 300 lbs (136 kg)<sup>4</sup>.

#### **Procédure de réservation:**

Pour réserver le fauteuil, contacter le 581-705-8850 ou visiter le [bpasf.com](http://bpasf.com).  
L'équipement est prêté gratuitement.



©ACCESSREC

### **Tapis d'accès de plage pour fauteuil roulant AccessMat®**

#### **Description:**

Le tapis d'accès de plage pour fauteuil roulant AccessMat® représente une voie d'accès portable et amovible pour améliorer l'accessibilité aux plages et aux bords de lac des personnes à mobilité réduite. Ce tapis est fait de polyester, évitant ainsi que du sable ne s'y coince sous sa surface plate. Il peut être transporté par une ou deux personnes puisqu'il ne pèse que 2,22 kg/m<sup>2</sup>, en plus de se dérouler facilement<sup>6</sup>.

#### **Procédure de réservation:**

À noter qu'il n'est pas possible de réserver cet équipement puisqu'il est fixe à l'endroit où il se situe.



© Evo Concept

## Luge AGILEX S4 (ski de fond)

### **Description:**

La luge AGILEX S4 permet de pratiquer le ski de fond ou le patin grâce à sa base polyvalente et à ses accessoires interchangeables. Elle peut donc s'utiliser seule ou avec un.e accompagnateur.trice. Elle comprend une poignée ajustable, un dossier et une assise comprenant un coussin imperméable, un appui-genou et un appui-pied ajustables, un frein de sécurité ainsi que des ancrages pour y ajouter un harnais<sup>10</sup>.

### **Procédure de réservation:**

Pour réserver la luge, contacter le 581-705-8850 ou visiter le [bpasf.com](http://bpasf.com).

L'équipement est loué.

## **Centre de glaces Intact Assurance**

999 avenue De Rochebelle  
Québec (Qc) G1V 0J6



### **DéambulMax**

#### **Description:**

Le DéambulMax est un accessoire ergonomique afin d'apprendre à patiner, mais également pour toute personne nécessitant une assistance lors du patinage. Ayant une largeur de 30 pouces, le DéambulMax comprend des poignées à hauteur ajustable autant pour les enfants que les adultes<sup>7</sup>. Huit (8) sont disponibles.

#### **Procédure de réservation:**

L'équipement est prêté gratuitement sur place, selon la disponibilité.

À la première visite, prévoir 10-15 minutes pour activer l'abonnement en vous présentant à l'accueil avec une preuve de résidence.

L'accès au centre est gratuit pour les résidents de l'agglomération de Québec. Pour les résidents extérieurs, des frais s'appliqueront.



### **Luge AGILEX S4**

#### **Description:**

La luge AGILEX S4 permet de pratiquer le patin. Elle peut s'utiliser seule ou avec un.e accompagnateur.trice. Elle comprend une poignée ajustable, un dossier et une assise comprenant un coussin imperméable, un appui-genou et un appui-pied ajustables, un frein de sécurité ainsi que des ancrages pour y ajouter un harnais<sup>10</sup>.

#### **Procédure de réservation:**

Pour réserver la luge, contacter le 581-983-9316 la journée même de votre visite.

L'équipement est prêté gratuitement.

## Maison Thomas-Boucher

1990, 18<sup>e</sup> rue  
Québec (Qc) G1J 4E1



### Lugiglace

#### **Description:**

La Lugiglace est un support permettant de recevoir un fauteuil roulant et se déplacer, avec un accompagnateur, sur la glace. Elle s'adapte facilement à tous les fauteuils grâce à ses réglages rapides par serrage. Elle est également sécuritaire par son système sans sortie du fauteuil<sup>8</sup>.

2 Lugiglaces sont disponibles.

#### **Procédure de réservation:**

Pour réserver la luge, contacter le 581-983-9316 la journée même de votre visite.

L'équipement est prêté gratuitement.



Image à venir

### Ballon de volley-ball géant

#### **Description:**

Ballon léger, rempli d'air, conçu pour flotter lentement dans les airs, ce qui le rend facile à cibler et à frapper par des groupes et des participants individuels.

#### **Procédure de réservation:**

Pour réserver le ballon, contacter Mélissa Leblanc au [coordo@petiteslucioles.ca](mailto:coordo@petiteslucioles.ca).

L'équipement est prêté gratuitement.

La personne est également responsable du transport, à partir de la maison Thomas-Boucher, si elle souhaite l'apporter sur un site de pratique.





### Bean Bag « Teardrop »

**Description:**

Trois (3) bean bag « Teardrop »

**Procédure de réservation:**

Pour réserver l'équipement, contacter Mélissa Leblanc au [coordo@petiteslucioles.ca](mailto:coordo@petiteslucioles.ca).

L'équipement est prêté gratuitement.

La personne est également responsable du transport, à partir de la maison Thomas-Boucher, si elle souhaite l'apporter sur un site de pratique.



### Bean Bag « The Nest »

**Description:**

Deux (2) bean bag « The Nest »

**Procédure de réservation:**

Pour réserver l'équipement, contacter Mélissa Leblanc au [coordo@petiteslucioles.ca](mailto:coordo@petiteslucioles.ca).

L'équipement est prêté gratuitement.

La personne est également responsable du transport, à partir de la maison Thomas-Boucher, si elle souhaite l'apporter sur un site de pratique.

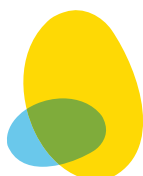
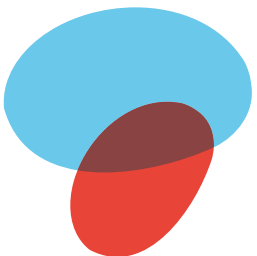




Image à venir

## Matelas de gymnastique

### Description:

Douze (12) matelas de gymnastique

### Procédure de réservation:

Pour réserver le matelas, contacter Mélissa Leblanc au [coordo@petiteslucioles.ca](mailto:coordo@petiteslucioles.ca).

L'équipement est prêté gratuitement.

La personne est également responsable du transport, à partir de la maison Thomas-Boucher, si elle souhaite l'apporter sur un site de pratique.



## Parachute

### Description:

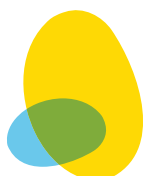
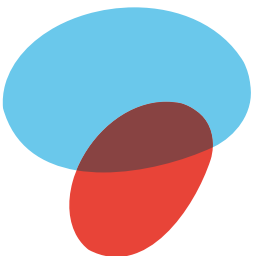
Grand tissu, avec 20 poignées, de la forme d'un parachute.

### Procédure de réservation:

Pour réserver le parachute, contacter Mélissa Leblanc au [coordo@petiteslucioles.ca](mailto:coordo@petiteslucioles.ca).

L'équipement est prêté gratuitement.

La personne est également responsable du transport, à partir de la maison Thomas-Boucher, si elle souhaite l'apporter sur un site de pratique.



**Parc nautique de Cap-Rouge**  
4155 chemin de la Plage Jacques-Cartier  
Québec (Qc) G1Y 1W3

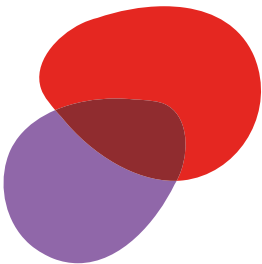


Image à venir

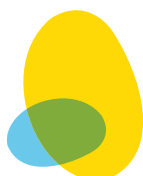
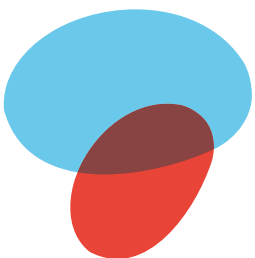
**Rampe d'accès au ponton**

**Description:**

La rampe d'accès facilite le déplacement d'un fauteuil roulant, notamment pour l'embarcation sur un ponton.

**Procédure de réservation:**

À noter qu'il n'est pas possible de réserver cet équipement puisqu'il est fixe à l'endroit où il se situe.



## Patro de Charlesbourg

7700, 3e avenue E  
Québec (Qc) G1H 7J2



©Joëlette and Co

### Joëlette classique monoroue

#### Description:

La Joëlette classique monoroue est un fauteuil tout terrain permettant la course ou la randonnée, avec l'aide d'au moins deux accompagnateur.trice.s, à tout type d'utilisateur. N'ayant qu'une seule roue, elle comprend aussi un appui-tête réglable, un dossier réglable en 3 positions, une ceinture de sécurité réglable, des repose-pieds réglables en hauteur et en inclinaison, des bras pliants avec poignées anti-dérapantes à l'avant et, à l'arrière, un guidon réglable en hauteur, une sangle de poussée abdominale ainsi que la commande de frein. À noter qu'il faut l'aide de 2 ou 4 accompagnateurs.

#### Procédure de réservation:

Pour réserver la joëlette, contacter la réception du Patro au 418-626-0161.. L'équipement est loué à un coût de 5\$ pour la journée. La personne est également responsable du transport si elle souhaite l'apporter sur un site de pratique.



©Patro de Charlesbourg

### Balçoire adaptée

#### Description:

Balçoire pouvant recevoir un fauteuil roulant.

#### Procédure de réservation:

Il n'est pas nécessaire de réserver cet équipement. Le prêt est gratuit et il est possible d'y accéder à tout moment.



©Patro de Charlesbourg

## Fauteuil de course Kartus

### Description:

Le fauteuil de course Kartus permet de pousser facilement une personne qui y est assise. Il comporte un guidon, un dossier ajustable (inclinaison de 90° à 105°), deux roues à l'arrière et une roue à l'avant, des panneaux protecteurs ainsi qu'une fourche permettant de relier l'assise à la roue avant. Grâce à son châssis léger et son système de direction unique, ce fauteuil est facile à manœuvrer et peut supporter jusqu'à 250 lbs (113 kg)<sup>2</sup>.

### Procédure de réservation:

Pour réserver le Kartus, contacter la réception du Patro au 418-626-0161. L'équipement est loué à un coût de 5\$ pour la journée. La personne est également responsable du transport si elle souhaite l'apporter sur un site de pratique.



©Trackz Mobility

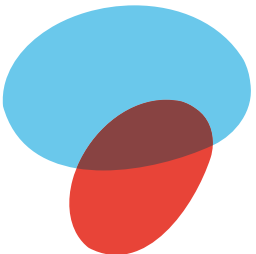
## Fauteuil tout-terrain Trackz HP+

### Description:

Ce fauteuil tout-terrain (modèle HP+) permet de pratiquer le plein air et de sortir des sentiers battus. Il comporte deux roues à l'arrière et une roue à l'avant, des jantes à mains, un dossier en tissu ajustable (inclinaison de 80° à 105°), des freins « push to lock » noirs ainsi que deux courroies en velcro double-face. Étant ajustable, résistant et léger, ce fauteuil permet d'aller jouer dehors en toute confiance<sup>3</sup>. Un coussin 2 pouces d'épaisseur est fourni. La largeur de l'assise est ajustable entre 14 et 18 pouces.

### Procédure de réservation:

Pour réserver le fauteuil, contacter la réception du Patro au 418-626-0161. L'équipement est loué à un coût de 5\$ pour la journée. La personne est également responsable du transport si elle souhaite l'apporter sur un site de pratique.



**Le Pivot**  
4551 boulevard Sainte-Anne  
Québec (Qc) G1C 2H8



## Lugiglace

### Description:

La Lugiglace est un support permettant de recevoir un fauteuil roulant et se déplacer, avec un accompagnateur, sur la glace. Elle s'adapte facilement à tous les fauteuils grâce à ses réglages rapides par serrage. Elle est également sécuritaire par son système sans sortie du fauteuil<sup>8</sup>. 2 Lugiglaces sont disponibles.

### Procédure de réservation:

Pour réserver la Lugiglace, contacter Richard Moisan au 418-666-2371 ou par courriel à [rmoisan@lepivot.org](mailto:rmoisan@lepivot.org).

L'équipement est prêté gratuitement.



## **Complexe sportif multifonctionnel**

230, Route de Fossambault

Saint-Augustin-de-Desmaures (Qc) G3A 0C5



©Complexe sportif multifonctionnel

## **Chaise roulante pour piscine**

### **Description:**

Deux (2) chaises adaptées pour entrer dans le bassin sportif via la rampe d'accès.

### **Procédure de réservation:**

Se présenter sur place lors des bains libres. Il est aussi possible de les prévenir à l'avance pour qu'un sauveteur avertis puisse donner un coup de main au 418-878-5473 (poste 5800) ou via [loisirs@vsad.ca](mailto:loisirs@vsad.ca).

L'accès à la piscine est gratuit pour les résidents et payants pour les non-résidents. L'utilisation de la chaise est gratuite.



©Synerglaçe Canada Inc

## **DéambulMax**

### **Description:**

Le DéambulMax est un accessoire ergonomique afin d'apprendre à patiner, mais également pour toute personne nécessitant une assistance lors du patinage. Ayant une largeur de 30 pouces, le DéambulMax comprend des poignées à hauteur ajustable autant pour les enfants que les adultes<sup>7</sup>. Un (1) est disponible.

### **Procédure de réservation:**

Pour réserver l'équipement, se présenter sur place lors des périodes de patinage libre. L'utilisation de cet équipement est gratuite.



Image à venir

## Fauteuil roulant hippocampe

### **Description:**

Ce fauteuil tout-terrain permet de rouler facilement autant sur le sable que dans l'eau. Il peut s'utiliser seul ou en étant accompagné.e. Ce fauteuil est rapidement démontable et facile à transporter. Il comprend un appui-tête réglable, un dossier réglable en hauteur et en inclinaison, des accoudoirs, et plus encore<sup>12</sup>.

### **Procédure de réservation:**

Se présenter sur place lors des bains libres. Il est aussi possible de les prévenir à l'avance pour qu'un sauveteur avertis puisse donner un coup de main au 418-878-5473 (poste 5800) ou via [loisirs@vsad.ca](mailto:loisirs@vsad.ca).

L'accès à la piscine est gratuit pour les résidents et payants pour les non-résidents. L'utilisation de la chaise est gratuite.



## Club de marche de la Côte-de-Beaupré

Pas de lieu spécifique



### Joëlette TWIN double-roue

#### Description:

La Joëlette TWIN double-roue est un fauteuil tout terrain permettant la course ou la randonnée, avec l'aide d'au moins deux accompagnateur.trice.s, à tout type d'utilisateur. Elle comprend un appui-tête réglable, un dossier réglable en 3 positions, une ceinture de sécurité réglable, des repose-pieds réglables en hauteur et en inclinaison, des bras pliants avec poignées anti-dérapantes à l'avant et, à l'arrière, un guidon réglable en hauteur, une sangle de poussée abdominale ainsi que la commande de frein<sup>13</sup>. À noter qu'il faut l'aide de 2 ou 4 accompagnateurs.

#### Procédure de réservation:

Pour réserver la joëlette, contacter le responsable du Club, monsieur Luc Legendre au [luc.legendre@icloud.com](mailto:luc.legendre@icloud.com).

L'équipement est loué à un coût de 5\$, en plus des frais de déplacement à un taux de 0,50\$/km comme le Club s'occupe du déplacement.

Pour emprunter cet équipement, il faudra quelques bénévoles du Club qui participent à l'activité (nombre à déterminer selon le projet/la randonnée).

La période de réservation est du mois de mai au mois d'octobre.

**APHP**

Association des personnes handicapées de Portneuf  
 138 avenue Pleau  
 Donnacona (Qc) G3M 1A1



©Joëlette and Co

**Fauteuil de baignade SOFAO****Description:**

Ce fauteuil est entièrement pliable sans aucun outil afin de se glisser facilement dans le coffre d'une voiture. Ce fauteuil permet à l'utilisateur de profiter d'une bonne baignade en toute sécurité, seul ou avec l'aide d'un.e accompagnateur.trice<sup>14</sup>.

**Procédure de réservation:**

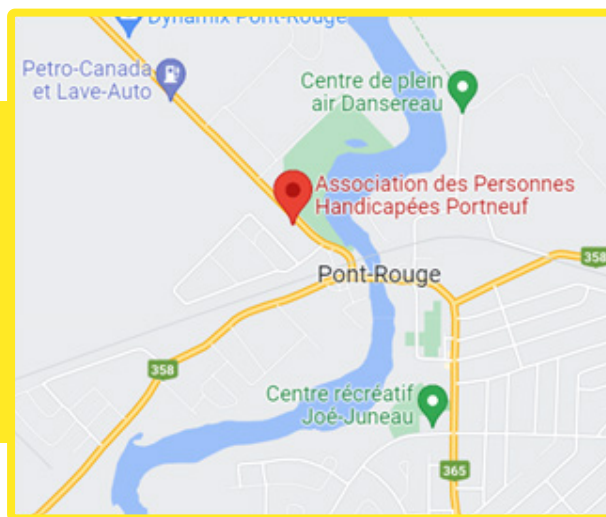
Pour réserver l'équipement, contacter le 418-285-0110 (poste 302) pour indiquer votre besoin d'utilisation du fauteuil.

L'équipement est prêté gratuitement.

# Pont-Rouge

## APHP

Association des personnes handicapées de Portneuf  
48 boulevard Notre-Dame  
Pont-Rouge (Qc) G3H 3K6



### Fauteuil tout-terrain Trackz HP+

#### Description:

Ce fauteuil tout-terrain (modèle HP+) permet de pratiquer le plein air et de sortir des sentiers battus. Il comporte deux roues à l'arrière et une roue à l'avant, des jantes à mains, un dossier en tissu ajustable (inclinaison de 80° à 105°), des freins « push to lock » noirs ainsi que deux courroies en velcro double-face. Étant ajustable, résistant et léger, ce fauteuil permet d'aller jouer dehors en toute confiance<sup>3</sup>. Un coussin 2 pouces d'épaisseur est fourni. La largeur de l'assise est ajustable entre 14 et 18 pouces.

#### Procédure de réservation:

Politique de réservation à venir.

## Centre de plein air Dansereau

50 rue Dansereau

Pont-Rouge (Qc) G3H 3G6



© Evo Concept

### Luge AGILEX S4

#### Description:

La luge AGILEX S4 permet de pratiquer le ski de fond ou à roues grâce à sa base polyvalente et à ses accessoires interchangeables. Elle peut donc s'utiliser seule ou avec un.e accompagnateur.trice. Elle comprend une poignée ajustable, un dossier et une assise comprenant un coussin imperméable, un appui-genou et un appui-pied ajustables, un frein de sécurité ainsi que des ancrages pour y ajouter un harnais<sup>10</sup>. Il est possible d'ajouter des roues afin de l'utiliser l'été.

#### Procédure de réservation:

Pour réserver la luge, contacter le centre à l'adresse [info@centredansereau.com](mailto:info@centredansereau.com) ou par téléphone au 418-873-4150. L'équipement est prêté gratuitement en échange du permis de conduire pendant la durée du prêt.



©Trackz Mobility

### Fauteuil xROVER

#### Description:

Ce fauteuil est un chariot-poussette comprenant deux roues arrière et une roue avant. Le fauteuil possède un siège et une ceinture de sécurité en cinq points, un grand sac arrière, une moustiquaire, un coupe-vent et une housse de pluie. Il peut également être utilisée en hiver grâce à l'ajout de skis<sup>15</sup>.

#### Procédure de réservation:

Pour réserver le fauteuil, contacter le centre à l'adresse [info@centredansereau.com](mailto:info@centredansereau.com) ou par téléphone au 418-873-4150. L'équipement est prêté gratuitement en échange du permis de conduire pendant la durée du prêt.

## Parc naturel régional de Portneuf Secteur des gorges de la rivière Sainte-Anne

423, rue Principale  
Saint-Alban (Qc) GOA 3B0



© Joëlette and Co

### Joëlette classique monoroue (enfant)

#### Description:

La Joëlette classique monoroue (enfant) est un fauteuil tout terrain permettant la course ou la randonnée à tout type d'utilisateur, et ce, en toutes saisons. Conçue pour les enfants de moins de 30 kg, elle offre une excellente maniabilité et un grand confort d'assise. Il est possible d'utiliser deux configurations, soit celle assise et celle corset-siège<sup>16</sup>.

À noter qu'elle ne requiert qu'un seul accompagnateur.

#### Procédure de réservation:

Pour réserver la joëlette, contacter le 418-268-6681 ou visitez le [parcportneuf.com/accessibilite](http://parcportneuf.com/accessibilite). L'équipement est prêté gratuitement. L'accès journalier est à payer.



© Joëlette and Co

### Joëlette classique monoroue

#### Description:

La Joëlette classique monoroue est un fauteuil tout terrain permettant la course ou la randonnée, avec l'aide d'au moins deux accompagnateur.trice.s, à tout type d'utilisateur. N'ayant qu'une seule roue, elle comprend aussi un appui-tête réglable, un dossier réglable en 3 positions, une ceinture de sécurité réglable, des repose-pieds réglables en hauteur et en inclinaison, des bras pliants avec poignées anti-dérapantes à l'avant et, à l'arrière, un guidon réglable en hauteur, une sangle de poussée abdominale ainsi que la commande de frein<sup>1</sup>. À noter qu'il faut l'aide de 2 ou 4 accompagnateurs.

#### Procédure de réservation:

Pour réserver la joëlette, contacter le 418-268-6681 ou visitez le [parcportneuf.com/accessibilite](http://parcportneuf.com/accessibilite). L'équipement est prêté gratuitement. L'accès journalier est à payer.



## Fauteuil tout-terrain Trackz HP+

### Description:

Ce fauteuil tout-terrain (modèle HP+) permet de pratiquer le plein air et de sortir des sentiers battus. Il comporte deux roues à l'arrière et une roue à l'avant, des jantes à mains, un dossier en tissu ajustable (inclinaison de 80° à 105°), des freins « push to lock » noirs ainsi que deux courroies en velcro double-face. Étant ajustable, résistant et léger, ce fauteuil permet d'aller jouer dehors en toute confiance<sup>3</sup>. Il est possible d'ajouter un ski sur la roue avant afin de pratiquer la descente de piste en conditions hivernales. Un coussin 2 pouces d'épaisseur est fourni. La largeur de l'assise est ajustable entre 14 et 18 pouces.

### Procédure de réservation:

Pour réserver le fauteuil, contacter le 418-268-6681 ou visitez le [parcportneuf.com/accessibilite](http://parcportneuf.com/accessibilite). L'équipement est prêté gratuitement. L'accès journalier est à payer.



## Planche à pagaie adaptée Trident

### Description:

La planche à pagaie adaptée Trident permet d'accueillir un fauteuil roulant pour y pratiquer ce loisir seul.e ou accompagn.e. Il comprend un dessus avec des emplacements pour les roues de fauteuil roulant ainsi que deux systèmes en carbone pour y insérer des flotteurs à l'avant et à l'arrière<sup>5</sup>.

### Procédure de réservation:

Pour réserver la planche à pagaie adaptée, contacter le 418-268-6681 ou visitez le [parcportneuf.com/accessibilite](http://parcportneuf.com/accessibilite). L'équipement est prêté gratuitement. L'accès journalier est à payer.



© GO Rampe

## Rampe d'accès portative

### Description:

La rampe d'accès portative facilite le déplacement d'un fauteuil roulant, notamment pour l'embarcation sur une planche à pagaie. Comportant un plancher antidérapant, cette rampe est pliable, légère et aucune fixation n'est requise. Capacité portante de 750 lbs<sup>1</sup>.

### Procédure de réservation:

À noter qu'il n'est pas possible de réserver cet équipement puisqu'il est fixe à l'endroit où il se situe.

L'accès journalier est à payer.



© ACCESSREC

## Tapis d'accès de plage pour fauteuil roulant AccessMat®

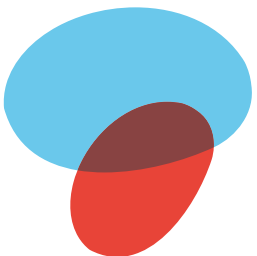
### Description:

Le tapis d'accès de plage pour fauteuil roulant AccessMat® de 15 mètres, soit 50 pieds, représente une voie d'accès portable et amovible pour améliorer l'accessibilité aux plages et aux bords de lac des personnes à mobilité réduite. Ce tapis est fait de polyester, évitant ainsi que du sable ne s'y coince sous sa surface plate. Il peut être transporté par une ou deux personnes puisqu'il ne pèse que 2,22 kg/m<sup>2</sup>, en plus de se dérouler facilement<sup>6</sup>.

### Procédure de réservation:

À noter qu'il n'est pas possible de réserver cet équipement puisqu'il est fixe à l'endroit où il se situe.

L'accès journalier est à payer.



# Saint-Léonard-de-Portneuf

## La plage Eau Claire

100, Chemin du Lac Simon  
Saint-Léonard-de-Portneuf (Qc) GOA 4A0



### Fauteuil roulant de plage WaterWheels®

#### Description:

Le fauteuil roulant de plage WaterWheels® permet de transporter facilement l'utilisateur jusqu'à l'eau afin de lui faire profiter des lacs, des parcs aquatiques ou de la piscine, et ce, en tout confort et en toute sécurité. Il comporte deux roues à l'arrière et une roue à l'avant, un siège ajustable à trois positions ainsi que deux accoudoirs flottants. Ce fauteuil peut accueillir tout type d'utilisateur, allant des enfants aux personnes âgées, et peut supporter jusqu'à 300 lbs (136 kg)<sup>4</sup>.

#### Procédure de réservation:

Pour réserver le fauteuil, contacter Laurie Beaupré au 418-337-6741 (poste 4) ou visitez le [municipalites-du-quebec.ca/saint-leonard-de-portneuf/plage.php](http://municipalites-du-quebec.ca/saint-leonard-de-portneuf/plage.php).  
L'équipement est prêté gratuitement.

Image à venir

### Modules de jeux créatifs accessibles

#### Description:

Maisonnette comptoir-lunch, carillon géant, tube de discussion

#### Procédure de réservation:

L'équipement est prêté gratuitement et disponible sur place.





©Access revolution

## Planche à pagaie adaptée Trident

### Description:

La planche à pagaie adaptée Trident permet d'accueillir un fauteuil roulant pour y pratiquer ce loisir seul.e ou accompagné.e. Il comprend un dessus avec des emplacements pour les roues de fauteuil roulant ainsi que deux systèmes en carbone pour y insérer des flotteurs à l'avant et à l'arrière<sup>5</sup>.

### Procédure de réservation:

Pour réserver la planche à pagaie adaptée, contacter Laurie Beaupré au 418-337-6741 (poste 4) ou visitez le [municipalites-du-quebec.ca/saint-leonard-de-portneuf/plage.php](http://municipalites-du-quebec.ca/saint-leonard-de-portneuf/plage.php). L'équipement est loué au coût de 10\$/heure.



© GO Rampe

## Rampe d'accès portable

### Description:

La rampe d'accès portable facilite le déplacement d'un fauteuil roulant, notamment pour l'embarcation sur une planche à pagaie. Comportant un plancher antidérapant, cette rampe est pliable, légère et aucune fixation n'est requise. Capacité portante de 750 lbs<sup>11</sup>.

### Procédure de réservation:

À noter qu'il n'est pas possible de réserver cet équipement puisqu'il est fixe à l'endroit où il se situe.



Image à venir

## Table à pique-nique adaptée permanente

### Description:

Table à pique-nique pour fauteuil roulant

### Procédure de réservation:

L'équipement est prêté gratuitement et disponible sur place.



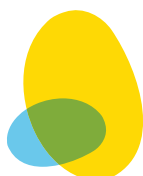
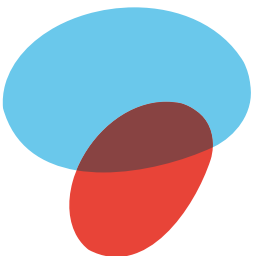
## Tapis d'accès de plage pour fauteuil roulant AccessMat®

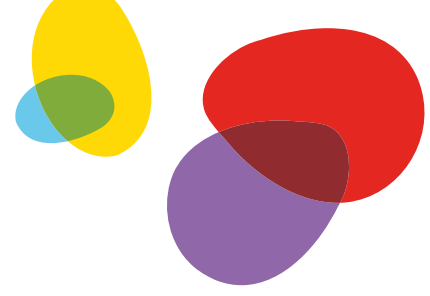
### Description:

D'une longueur de 35 mètres, soit 115 pieds. Le tapis d'accès de plage pour fauteuil roulant AccessMat® représente une voie d'accès portable et amovible pour améliorer l'accessibilité aux plages et aux bords de lac des personnes à mobilité réduite. Ce tapis est fait de polyester, évitant ainsi que du sable ne s'y coince sous sa surface plate. Il peut être transporté par une ou deux personnes puisqu'il ne pèse que 2,22 kg/m<sup>2</sup>, en plus de se dérouler facilement<sup>6</sup>.

### Procédure de réservation:

À noter qu'il n'est pas possible de réserver cet équipement puisqu'il est fixe à l'endroit où il se situe.





## Remerciements

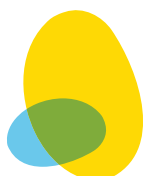
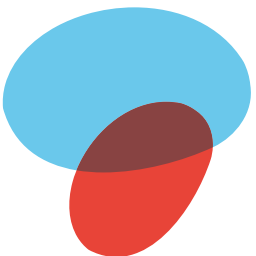
Nous souhaitons remercier sincèrement tous les sites de pratique ayant reçu des équipements adaptés et ayant accepté d'en faire l'entretien et de gérer les prêts aux particuliers. Nous tenons également à remercier les organismes qui mettent à la disposition de la population leurs propres équipements et qui ont accepté d'être mentionnés dans ce répertoire. Votre collaboration nous permet d'innover par la production de ce répertoire afin d'augmenter l'accessibilité aux loisirs pour les personnes handicapées.

Finalement, il importe de remercier les utilisateurs de ce répertoire et de ces équipements adaptés. Nous espérons grandement que cette réalisation vous sera utile et qu'il vous permettra une plus grande accessibilité à vos loisirs. Nous vous invitons à nous transmettre vos commentaires [ici](#) concernant votre expérience globale (répertoire, équipement utilisé, site de pratique).

## Autres ressources disponibles

[Centrale d'équipement d'Adaptavie](#)

**Vidéos explicatives, [Evo Concept](#)**



# Références

- <sup>1</sup> Joëlette and Co., La Joëlette classique monoroue, (page consultée le 22 juillet 2022), [En ligne], <https://www.joëletteandco.com/produits/joëlette-fauteuil-randonnee/joëlette-monoroue/>
- <sup>2</sup> Kartus, Kartus MKII, (page consultée le 12 juillet 2022), [En ligne], <https://kartus.ca/fr/products/kartus-mkii>
- <sup>3</sup> Trackz Mobility, Info produit HP+: fauteuil tout-terrain, (page consultée le 12 juillet 2022), [En ligne], [https://trackzmobility.com/ProductInfo\\_HPPlus\\_FR\\_TrackZMobility.pdf](https://trackzmobility.com/ProductInfo_HPPlus_FR_TrackZMobility.pdf)
- <sup>4</sup> GO Rampe, Fauteuil roulant de plage WaterWheels®, (page consultée le 12 juillet 2022), [En ligne], <https://gorampe.com/rampe/fauteuil-roulant-de-plage-flottant-waterwheels/>
- <sup>5</sup> DO Sport 3R inc., Trident, (page consultée le 22 juillet 2022), [En ligne], <https://dosport.ca/collections/planche-adaptee/products/trident-2023>
- <sup>6</sup> GO Rampe, Tapis d'accès pour fauteuil roulant AccessMat®, (page consultée le 22 juillet 2022), [En ligne], <https://gorampe.com/rampe/tapis-dacces-pour-fauteuil-roulant-accessmat/>
- <sup>7</sup> SynergIace, Tykeskater ou DéambulMax, (page consultée le 17 mars 2023), [En ligne], <https://synergIace.ca/portfolio-item/tykeskater-ou-deambulmax/>
- <sup>8</sup> SynergIace, Lugiglace, (page consultée le 17 mars 2023), [En ligne], <https://synergIace.ca/portfolio-item/lugiglace/>
- <sup>9</sup> Les Pliages Maskinongé (LPM Inc.), Traineau adapté 4 saisons, (page consultée le 31 mars 2023), [En ligne], [Traîneau luge poussette adapté, inclusif et évolutif, en bois. \(lpminc.ca\)](http://lpminc.ca)
- <sup>10</sup> Evo Concept, Spécifications AGILEX S4, (page consultée le 2 août 2022), [En ligne], [https://www.evoconcept.ca/\\_files/ugd/410a4e\\_28dfd39d0cc847f2897af27d1b743b29.pdf](https://www.evoconcept.ca/_files/ugd/410a4e_28dfd39d0cc847f2897af27d1b743b29.pdf)
- <sup>11</sup> GO Rampe, Rampes d'accès portatives, (page consultée le 17 mars 2023), [En ligne], <https://gorampe.com/rampe/rampes-dacces-portatives/>
- <sup>12</sup> Centre d'autonomie, Fauteuil de loisirs hippocampe, (page consultée le 31 mars 2023), [En ligne], <https://centreautonomie.com/wp-content/uploads/2020/03/fiche-produit-hippocampe-plage-et-tout-terrain.pdf>
- <sup>13</sup> Joëlette and Co., Joëlette TWIN double-roue, (page consultée le 31 mars 2023), [En ligne], <https://www.joëletteandco.com/produits/joëlette-fauteuil-randonnee/joëlette-twin-double-roue/>
- <sup>14</sup> Joëlette and Co, Notice d'utilisation : la plage et la piscine pour tous, (page consultée le 31 mars 2023) [PDF du fabricant]
- <sup>15</sup> Trackz Mobility, Info produit xROVER: charriot-poussette adapté, (page consultée le 31 mars 2023), [En ligne], [https://trackzmobility.com/wp-content/uploads/2023/02/ProductInfo\\_xRover\\_FR\\_TrackZMobility\\_Hiver2023.pdf](https://trackzmobility.com/wp-content/uploads/2023/02/ProductInfo_xRover_FR_TrackZMobility_Hiver2023.pdf)
- <sup>16</sup> Joëlette and Co., La Joëlette Kid, (page consultée le 17 mars 2023), [En ligne], <https://www.joëletteandco.com/joëlette-kid/>

